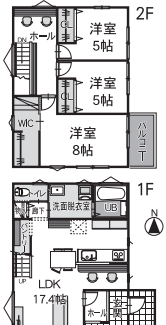


新築建売住宅 松本市県2丁目 3LDK

暮らしに便利な施設が揃う快適な住環境。

- ★清水小学校まで400m
- ★清水中学校まで300m
- ★イオンモール松本まで800m



■土地/162.28㎡(49.08坪)
 ■建物/96.88㎡(29.30坪)
 土地価格1,000万円+建物価格1,582万円(税込)
合計価格 2,582万円 (税込)

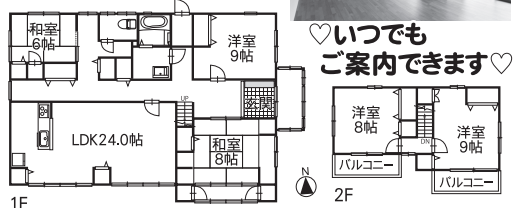
■所在地/松本市県2丁目1877番1ほか ■土地権利/所有権 ■地目/宅地 ■用途地域/第一種中高層住居地域 ■都市計画/市街化区域 ■建ぺい率/60% ■容積率/176% ■接面道路/北側 幅員約2.6m、東側 幅員約4.5m ■設備/小売電力事業者選択可能、公営水道、公共下水、都市ガス(引込費用別途) ■建築確認番号/第20NJM-10-00525号 ■取引態様/売主

松本市大手四丁目8-17 営業時間/10:00~18:00 定休日/水・木
0120-87-1896
 あったか子育て応援住宅株式会社

中古住宅 北安曇郡松川村

- ★水まわり機器新品交換
- ★敷地内駐車2台可能

5LDK
リフォーム済



■敷地面積/385.44㎡(116.59坪)
 ■建物面積/183.97㎡(55.65坪)

販売価格 1,898万円 (税込)

■土地権利/所有権 ■地目/宅地 ■建物構造/木造瓦葺2階建 ■築年月/昭和63年12月新築、平成年月不詳増築 ■都市計画/未線引区域 ■用途地域/指定無し ■交通/JR大系線「信濃松川駅」車5分(約1.8km) ■接面道路・東側 約6.0m公道 ■設備/小売電力事業者選択可能、公営水道、公共下水、個別プロパンガス ■通学区/松川小学校、松川中学校 ■取引態様/媒介

長野県松川村大字大丘堅石1190-2
 長野県知事(1)第5493号 (株)ひろ企画 0263-87-8871

売土地 松本市波田

NEW 波田駅まで徒歩11分(約850m)

- ★波田小学校まで約950m 建築条件なし
- ★波田中学校まで約1.1km



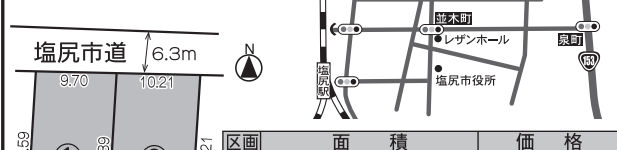
| 区画 | 面積 | 価格 |
|----|-----------------|-------|
| ① | 226.04㎡(68.37坪) | 商談中 |
| ② | 226.04㎡(68.37坪) | 615万円 |

■所在地/松本市波田5712-89-5712-86 ■地目/宅地 ■都市計画/市街化区域 ■用途地域/第一種低層住居地域 ■建ぺい率/50% ■容積率/80% ■上下水道/公共/上水道メーター開栓料123,200円(13m/m)、下水道負担金:20万+当り340円 ■備考/造成後引渡し ■取引態様/売主

分譲地 塩尻市広丘高出

買物便利! スーパーまで徒歩7分圏内

- ★桔梗小学校まで約700m
- ★広陵中学校まで約2.4km
- ★塩尻駅まで約1.2km



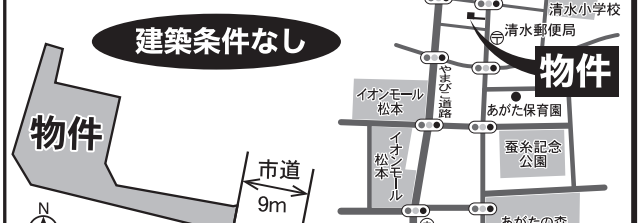
| 区画 | 面積 | 価格 |
|----|-----------------|---------|
| ① | 181.83㎡(55.00坪) | 1,100万円 |
| ② | 192.43㎡(58.21坪) | 1,164万円 |

■所在地/塩尻市広丘高出1556-7他 ■地目/宅地 ■都市計画区域/市街化区域 ■用途地域/準住居地域 ■建ぺい率/60% ■容積率/200% ■上下水道/公共(上水道開栓手数料要、下水道負担金不要) ■取引態様/売主

売土地 松本市清水1丁目

★イオンモール松本まで約440m

- ★清水小学校まで約240m
- ★清水中学校まで約400m



■面積/180.80㎡(54.69坪) **価格1,000万円**

■地目/宅地 ■都市計画/市街化区域 ■用途地域/第二種住居 ■建ぺい率/60% ■容積率/200% ■通学区/清水小学校、清水中学校 ■現況/建物有 解体後更地渡 ■取引態様/売主

有限会社 サーベイ・リサーチ 0120-58-9099 長野県知事(3)第5003号 TEL.0263-26-9099 HP http://www.s-research.jp E-mail: info@s-research.jp 松本市南原2-4-8

木の家の完成見学会

「街中で薪ストーブと土間リビング + テラスのあるL型の家」

はじめてご来場の方にはスタバカード1,000円分プレゼント! 1家族1回限り

完全予約制 <1時間に3組限定>

4/24 SAT · 25 SUN
 10:00~17:00 (最終受付16:00)
 会場/松本市神田1丁目

ご来場予約はお電話またはホームページからお願いします

ご予約用QR

ミッドコロ

- ・1階で楽に収納できるファミリークローゼット
- ・40代ご夫婦と2人のお子様暮らし33.83坪のお家
- ・水回りが1箇所にある楽家事動線
- ・2階には6畳のフリースペース

安心してご見学いただくための取り組み
 1時間に3組限定の完全予約制で実施いたします。見学時間は50分までとさせていただきます。その後会場内の換気及びアルコール消毒をいたします。みなさまのご理解・ご協力をお願いいたします。ご来場の際は、できるだけマスク着用でお越しください。

木曾ひのきと漆喰の家 株式会社 住まい工房

WWW.SUMAIKOBO.COM お問い合わせ TEL.0263-28-6351 本社/松本市井川城3-7-27 info@sumaikobo.com