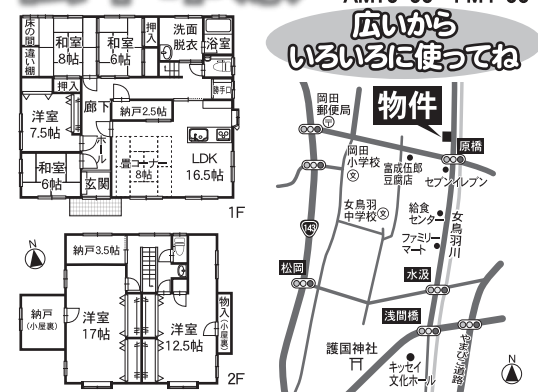


オープンハウス

松本市原

6/5(土)6(日)
AM10:00~PM4:00



価格 2,980万円 (税込)

リフォーム内容 (令和3年5月完了)

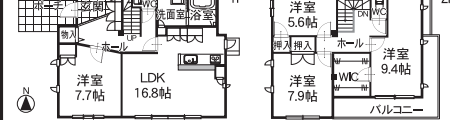
- クロス貼替・畳表替・障子・襖替・ユニットバス新設・外壁・塀塗装・庭園手入れ・火災警報器取付・鍵交換・白蟻防蟻工事・網戸張替・Hクリーニング 他

物件概要 ■所在地/松本市大字原清水田71番6 ■住居表示/松本市大字原71番地6 ■交通/JR線/井線松本駅5.2km ■土地面積/461.75㎡(139.67坪) ■建物面積/221.93㎡(67.13坪) ■構造/木造瓦葺2階建 ■建築年月/平成5年7月 ■接道状況/東側幅員13m公道に接する ■都市計画/市街化区域 ■用途地域/第一種住居地域 ■建ぺい率60% ■容積率200% ■設備/公営水道・公共下水道・個別プロパン ■取引態様/専任媒介

realtex リアルテックス株式会社 0120-303-037
担当者携帯 080-8435-7350 (小林)
宅地建物取引業 東京都知事(3)第91098号 〒102-0093 東京都千代田区平河町一丁目7番地7 トーセイビル4階 FAX.03-6256-9933

中古住宅 NEW 安曇野市豊科高家

★梓橋駅まで徒歩10分(約800m)
4LDK
駐車場3台
築14年
土地/255.45㎡(77.27坪)
建物/126.62㎡(38.30坪) 価格2,300万円



■2007年5月新築 ■設備/公共上下水道・中部電力・プロパンガス・IH・灯油・外物置 ■通学区/豊科南小学校4.2km・豊科南中学校4.0km ■現況/居住中 ■引渡/相談 ■現況優先 ■取引態様/媒介(手数料あり)

土地(建物) 査定無料・秘密厳守 お気軽にご相談ください!

長野県知事免許(8)第3227号 安曇野市豊科5807-1 http://www.1kerun.jp
有限会社ケルン TEL.0263-72-3532

売土地 松本市浅間温泉1丁目

★広い土地をお探しの方、必見!! 建築条件なし
面積/816.28㎡(246.9坪) 価格1,850万円

■所在地/松本市浅間温泉1丁目437-2 ■地目/宅地 ■都市計画/市街化区域 ■用途地域/第一種住居地域 ■建ぺい率/60% ■容積率/200% ■風致地区(浅間) ■設備/中部電力・上下水道・プロパンガス ■接道/松本市道に接する

売土地 安曇野市堀金鳥川

★生活利便施設が徒歩圏内! 建築条件なし
面積/354.17㎡(107.1坪) 価格963万円

■所在地/安曇野市堀金鳥川 ■地目/田 ■建ぺい率/60% ■容積率/100% ■田圃原住区域 ■農産物販売場 ■上下水道/公共上下水道(110,000円) ■下水/公共(下水道受益者負担46万円+180円/㎡) ■防犯カメラ設置済/安曇野市指北18172号 ■農地転用許可番号/長野県指令元松地農5号の219 ■交通/JR大糸線 豊科駅2.9km ■学区/堀金小学校(2.2km)・堀金中学校(1.1km)・堀金保育園(1.9km)

アパート(仲介手数料無料) 貸主
安曇野市堀金鳥川 安曇野市豊科
■礼金/無 ■敷金/1ヵ月 ■礼金/無 ■敷金/1ヵ月
■共益費/込 ■P2台込 ■共益費/込 ■P1台込
家賃 5.5万円 家賃 3.8万円

中古住宅(特約) 笹部2丁目

リセットハウス
内外装リフォーム済!
スーパーコンビニ近く
買い物便利!
4LDK
木造2階建
1976年10月築
P3台可
洋11.0
9.0、6.0
6.0
LDK22.8
土地/174.87㎡(52.89坪) 価格2,098万円
建物/135.50㎡(40.98坪)

中古住宅(特約) 松川村

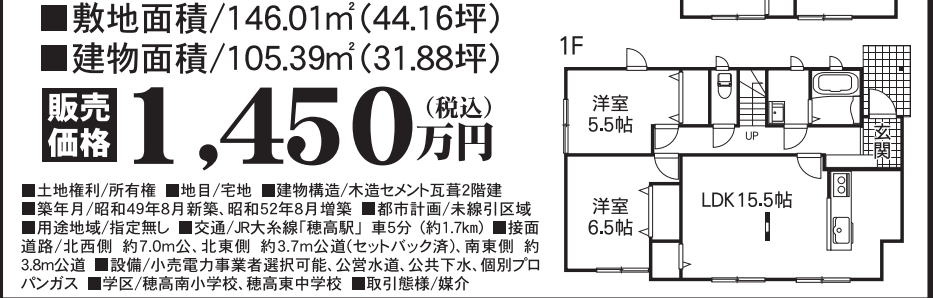
リセットハウス
内外装リフォーム済!
セキスイハイム施工住宅!
日当たり良好!
3LDK
木造2階建
2002年11月築
P3台可
和8.0
洋7.0
6.5
LDK15.0
S3.5
土地/328.16㎡(99.26坪) 価格1,798万円
建物/99.89㎡(30.21坪)

中古住宅(特約) 寿台9丁目

リセットハウス
内外装リフォーム済!
南西角地で日当たり良好!
人気の都市ガス物件
7DK
木造2階建
1973年8月築
P3台可
洋7.0、5.5
5.5、5.5
6.0、6.0
6.0
DK9.0
土地/302.28㎡(91.43坪) 価格1,730万円
建物/150.46㎡(45.51坪)

中古住宅 安曇野市穂高

★水まわり機器新品交換
★敷地内駐車2台可能
4LDK+2WIC リフォーム中
■敷地面積/146.01㎡(44.16坪)
■建物面積/105.39㎡(31.88坪)
販売価格 1,450万円 (税込)



■土地権利/所有権 ■地目/宅地 ■建物構造/木造セメント瓦葺2階建
■築年月/昭和49年8月新築、昭和52年8月増築 ■都市計画/未編引区域
■用途地域/指定無し ■交通/JR大糸線「穂高駅」車5分(約1.7km) ■接面道路/北西側 約7.0m公、北東側 約3.7m公道(セットバック済)、南東側 約3.8m公道 ■設備/小売電力事業者選択可能、公営水道、公共下水、個別プロパンガス ■学区/穂高南小学校、穂高東中学校 ■取引態様/媒介

家を売るなら買うなら (公社)全国宅地建物取引業保証協会会員 長野県知事(7)第3560号 安曇野市豊科4840-1
仲介 HouseDO あづみ野店[あづみ野支店] 0263-87-7340

中古マンション アルプスハイツ

リフォーム済みマンション登場!
最上階の南東角部屋で日当たり・眺望良好!
4LDK
SRC造
1981年9月築
P無し
和6.0、洋7.3、6.4、5.5、LDK21.3
管理費:9,720円/月
積立金:20,070円/月
専有面積/91.45㎡(27.66坪) 価格1,798万円 (税込)

中古住宅(特約) 島内

リセットハウス
内外装リフォーム済!
軽鉄骨造、日当たり良好!
4LDK
軽鉄骨造2階建
1973年5月築
P2台可
洋7.2
7.2
6.6
6.6
LDK29.0
土地/211.66㎡(64.02坪) 価格1,898万円 (税込)
建物/122.79㎡(37.14坪)

売土地(特約) 笹部3丁目

スーパー・コンビニ近く生活に便利な立地です。上下水道引込済み!
物件
土地/237.88㎡(71.95坪) 価格1,590万円 (非課税)
坪単価22.0万円

00 (株)カネト小原 0263-32-1235 売りたい買いたい お気軽にご相談下さい

分譲地 松本市笹賀(下小俣)

★菅野小学校徒歩22分(1.7km)
★菅野中学校徒歩20分(1.6km)
★塩尻北インター車で5分

建築条件なし!!

7月中、造成工事完了予定

区画	面積	価格
⑤	223.51㎡(67.73坪)	10,159,500円
⑥	214.13㎡(64.77坪)	9,715,500円
⑦	201.11㎡(60.83坪)	予約
⑧	201.65㎡(61.00坪)	9,150,000円

■地目/宅地 ■用途地域/市街化調整区域 ■建ぺい率/60% ■容積率/200%
■公共上下水道(負担金別途要) ■調整区域の為、43条申請が必要
■通学区/菅野小学校、菅野中学校 ■取引態様/売主(仲介料不要)

分譲地 松本市浅間温泉2丁目

★本郷小学校まで徒歩2分(160m)
★女鳥羽中学校まで徒歩9分(660m)
★本郷幼稚園まで徒歩2分(160m)

建築条件なし!!

全4区画

区画	面積	価格
②	153.91㎡(46.55坪)	838万円
④	151.18㎡(45.73坪)	914万円

■地目/宅地 ■都市計画/市街化区域 ■用途地域/第一種中高層住居専用地域 ■建ぺい率/60% ■容積率/200% ■地勢/平坦 ■接道/約5m公道 ■設備/公共上下水道、都市ガス ■区画②④は河川占用許可要 ■通学区/本郷小学校、女鳥羽中学校 ■取引態様/売主

新築住宅 松本市浅間温泉2丁目

ビニールクロスを使わない、オール無垢材で
制振ダンパー 建てた自然素材の健康住宅
4寸無垢材
3LDK
オール電化
■土地/172.26㎡(52.10坪)
■建物/106.82㎡(32.31坪)
価格2,590万円

分譲地 松本市島内

★島内駅まで徒歩5分(360m)
★島内小学校まで徒歩4分(320m)
★松島中学校まで徒歩11分(830m)

全2区画 建築条件なし!!

区画	面積	価格
①	276.54㎡(83.65坪)	1,673.0万円
②	209.38㎡(63.33坪)	1,266.6万円

■地目/宅地 ■都市計画/市街化区域 ■用途地域/第一種住居地域 ■建ぺい率/60% ■容積率/200% ■公共上下水道(負担金別途要) ■通学区/島内小学校、松島中学校 ■取引態様/売主(仲介料不要)

売却物件募集中! 土地・建物・マンション等

現金にて買取します。お気軽にお問合わせ下さい。

ピースフルハウス

長野県知事許可(般-28)第23208号 長野県知事(3)第5015号
トータルエステート株式会社 松本市村井町北1-1-48
http://total-estate.net 0120-113311

安曇野市堀金鳥川 価格1,160万円

●土地/604.91㎡(約182.98坪)

【物件概要】
●道路/南側幅員約7m・北側幅員約2.5m・西側幅員約5.3m
※北側道路セットバック部分約21.7㎡有
●地目/宅地 ●建ぺい率/60%・容積率200% ●用途地域/無指定 ●引渡時期/相談
●JR大糸線「南豊科」駅 徒歩44分(約3.5km) ●上下水道 ●ガス/個別PG
●その他/上下水道引込無(引込工事及び負担金は買主負担)
上水道負担金要(13mm約110,000円)
下水道負担金要(46万円+㎡x180円))
●安曇野市各種条例
●取引態様/仲介

坪単価 6.34万円

ここがポイント! ★三方向道路(南・北・西) ★建築条件はございません

現地

区画図と現況が相違する場合は、現況優先とします。

松本市寿北 価格1,269万円

●土地/220.97㎡(約66.84坪)

【物件概要】
●道路/北側幅員約5.9m
●地目/宅地 ●建ぺい率/60%・容積率200%
●用途地域/第一種中高層住居専用地域 ●引渡時期/相談
●JR篠ノ井線「平田」駅 徒歩17分(約1.3km)
●上下水道 ●ガス/都市ガス
●地区計画区域(高さ制限12m)
●その他/都市ガス、上下水道の引き込みはございません。
都市ガス引込工事は買主様負担
上下水道引込工事及び
上下水道負担金は買主様負担
●取引態様/仲介

坪単価 18.99万円

ここがポイント! ★建築条件はございません

現地

区画図と現況が相違する場合は、現況優先とします。

積水ハウス不動産中部株式会社 松本営業所 0120-54-2103

福祉用具・医療機器 レンタル 販売 住宅改修

信毎松本専売所福祉事業部にお任せください!
松本市大手4丁目10番16号(松本市役所徒歩1分) TEL.(0263)36-1175 しんまいふくし