

# おうちさかし

令和3年10月22日(金) 第3094号 89,000部

発行/株式会社信濃毎日新聞松本専売所 松本メディアセンター  
長野県知事免許(10)第2504号 不動産部 TEL.0263-36-1759 FAX.0263-34-2055 松本市大手4丁目10番16号

中信地区の最新不動産情報を週2回お届け

こちらのイベントもYo!チェック!!

豊科新田・村井町西 モデルハウス好評公開中! 要予約 フィールドデザイン

★詳しくは おうちさがしWEB🐾 バックナンバーもご覧いただけます

■協力/信毎ふれあいネット 塩尻・村井・広丘・豊科営業所・波田販売所 笹賀柳沢新聞店、今井伊藤新聞店、塩尻東部伊藤新聞店、梓川深井新聞店、一日市場矢崎新聞店、豊科滝沢新聞店、田沢藤澤新聞店、穂高新聞販売、明科鳥羽新聞店、池田矢崎新聞店、常盤羽田新聞店、大町西部羽田新聞店、大町東部羽田新聞店、四賀宮澤新聞店

## NEW 上伊那郡中箕輪 中古住宅 2棟一括価格 3,495万円

★7DKの大型和風住宅  
★水廻り充分使用可能



■木造瓦葺2階建  
■1971年8月築  
■駐車場あり  
■現況居住中  
■専任媒介  
**価格 1,190万円**

★2年程前に大規模リフォーム済  
★バイパスに面した便利な立地



■軽量鉄骨造2階建  
■2000年3月築  
■駐車場3台可  
■現況居住中  
■専任媒介  
**価格 2,370万円**

## 塩尻市大門二番町 土地

★約108坪の広い土地  
★住宅+ガレージ  
★塩尻駅徒歩15分  
■地目/宅地 ■用途地域/第一種住居 ■建ぺい率/60%  
■容積率/200% ■接道/南側塩尻市道4m  
■上下水道引込済 ■現況/更地  
■引渡/即可 ■媒介(手数料要)  
■土地面積/358.6㎡ (108.47坪) **坪10.97万**  
**価格 1,190万円**

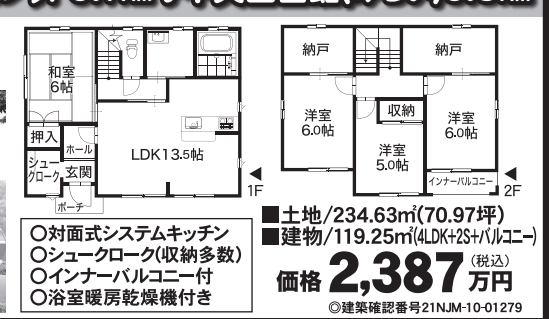
## 不動産を買取致します

- 土地(遊休地・狭小地・駐車場)
  - 住宅(空家・貸家・相続した家)
  - マンション(居住中・空室・賃貸中)
  - 1棟(アパート・マンション・ビル・倉庫)
- ★個人情報厳守し無料査定致します

www.matsumoto-fudousankaitori.com  
不動産のデパート 長野県知事(4)第4639号 (土)(日)(祝)も営業中! 松本市若2-7-20 2F  
**アイタウンエステイト** 0120-231-614

## 新築住宅 安曇野市穂高柏原 売主につき手数料不要

♪柏矢町駅0.7km ♪穂高西小学校2.0km ♪穂高東中学校2.3km  
♪ヤマダ電機0.5km ♪ユーパレット0.7km ♪中央図書館(みらい)0.6km

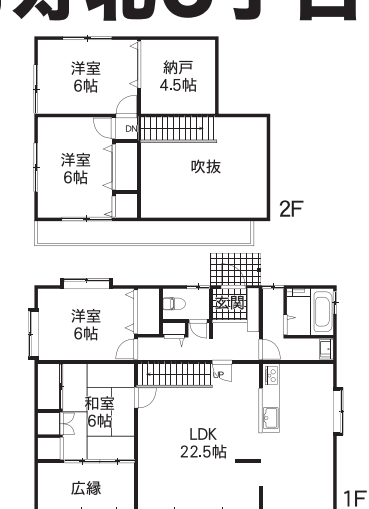


省エネ法対応住宅  
○対面式システムキッチン  
○シューズボックス(収納多数)  
○インナーバルコニー付  
○浴室暖房乾燥機付き  
■土地/234.63㎡(70.97坪)  
■建物/119.25㎡(4LDK+2S+バルコニー)  
**価格 2,387万円** (税込)  
◎建築確認番号21NJM-10-01279

★住宅ローンや税務のご相談・金融機関への取次ぎ承ります★  
長野県知事免許(14)1012 長野県宅建物取引業協会会員 安曇野市穂高1831 ホームページ https://asakawafk.jp  
浅川不動産 TEL.0263-82-2177  
二級建築士事務所 長野県知事(D)68013号 (社)長野県宅建物取引業協会会員(9)3034号 安曇野市穂高柏原975-3  
アサカワ工務店 TEL.0263-81-3361

## 中古住宅 松本市寿北6丁目

★水廻り機器新品交換  
★敷地内駐車2~3台可能  
**4SLDK** リフォーム中  
■敷地面積/252.72㎡(76.44坪)  
■建物面積/約120.00㎡(約36.3坪)  
※表示変更登記申請予定



**販売価格 2,150万円** (税込)  
■土地権利/所有権 ■地目/宅地 ■建物構造/木造セメント瓦葺2階建 ■築年月/昭和40年1月新築 ■都市計画/市街化区域 ■用途地域/第一種住居地域  
■交通/JR篠ノ井線「平田駅」車4分(約1.5km) ■接面道路/北側 約4.1m公道、東側 約4.0m公道 ■設備/小売電力事業者選択可能、公営水道、公共下水、都市ガス ■学区/寿小学校、筑摩野中学校 ■取引態様/媒介  
長野県知事(12)第1880号  
仲介 (公社)長野県宅建物取引業協会会員 (公社)首都圏不動産公正取引協議会加盟 **(株)カネト小原** 松本市深志2-3-28  
TEL.(0263)32-1235

# 相模組の家

SAGAMIGUMI no.IE

通常義務化されていない構造計算など、「ここまで付くの?」と驚きの声も!

テクノ  
ストラクチャー  
構造計算書

厳しい440項目の  
チェック!

構造計算  
保証書

パナソニックが  
1邸ずつ保証!

パナソニックほか  
一流メーカーの高品質設備

お掃除・お手入れのしやすさや  
ランニングコストにも配慮!

## は いクオリティな標準仕様が自慢!

テクノ。 私たちが1番大切にしているのは、「ご家族が安心・安全に暮らせる家をつくること」。だからこそ、標準仕様を最低レベルとするのではなく、充実した最高ランクで安心をお届けします。

ハイクオリティな標準仕様をモデルハウスでご体感ください

予約  
優先

**10/23(土)・26(火)**

10:00  
18:00

## モデルハウス見学会

家事ラク! 回遊動線      技アリ! 収納計画

MAP詳細はこちら

QRコード

屋外付帯工事も  
諸費用も込みで!

株式会社 **相模組**

住宅部 / 〒399-8205 安曇野市豊科4367-1 TEL.(0263)72-1151 https://www.sagami-home.jp

■モデルハウス予約・お問合せフリーダイヤル

**0120-354-633** 営業時間 10:00~18:00

ホームページまたはお電話での「事前予約」がオススメです。

相模組の家

お客様の声や施工事例など掲載中!

基本本体価格 総2階・35坪建ての場合

**1,686万円** (税込1,855万円)

※解体工事、地盤改良工事、合併浄化槽工事、外構工事、カーテン工事、家具・家電製品、多雪地域仕様、その他経費等は含まれません。※11月よりウッドショックの影響に伴い、価格改定を予定しております。詳しくはスタッフまでお問い合わせください。