

おうちさかし

令和4年5月13日(金) 第3147号 88,000部

発行/株式会社信濃毎日新聞松本専売所 松本メディアセンター
長野県知事免許(11)第2504号 不動産部 TEL.0263-36-1759 FAX.0263-34-2055 松本市大手4丁目10番16号

中信地区の最新不動産情報を週2回お届け

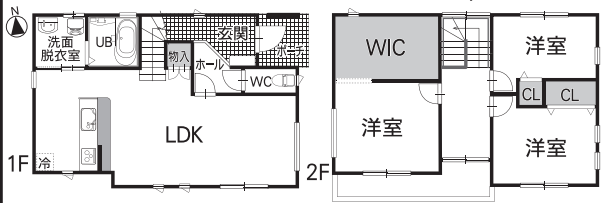
こちらのQRコードにご注目!
スマホで読み込むと詳しい内容がカラーで見られるよ!

■協力/信毎ふれあいネット 塩尻・村井・広丘・寿・豊科営業所・波田販売所 笹賀柳沢新聞店、今井伊藤新聞店、塩尻東部伊藤新聞店、梓川深井新聞店、一日市場矢崎新聞店、豊科滝沢新聞店、田沢藤澤新聞店、穂高新聞販売、明科鳥羽新聞店、池田矢崎新聞店、常盤羽田新聞店、大町西部羽田新聞店、大町東部羽田新聞店、四賀宮澤新聞店

NEW 東筑摩郡山形村 中古住宅

★築9年・オール電化
★山形小学校徒歩9分

見学可能
ご案内いたします



■土地/220.88㎡(66.81坪)
■建物/100.61㎡(30.43坪)

価格 1,920万円

■木造2階建・3SLDK ■2013年8月新築 ■駐車場3台可能 ■現況/居住中
■引渡/相談 ■専任媒介(仲介手数料要)

塩尻市大門二番町 土地

★南道路
★建築条件なし

■地目/宅地 ■用途地域/第一種住居地域
■建ぺい率/60% ■容積率/160%
■上下水道引込済 ■通学区/塩尻西小・塩尻中学校 ■現況/更地 ■引渡/即時
■専任媒介(手数料要)

土地/212.59㎡ 価 785万円
(64.3坪) 格

www.matsumoto-fudousankaitori.com

不動産を買取致します

○土地 (遊休地・狭小地・駐車場)
○住宅(空家・貸家・相続した家)
○マンション(居住中・空室・賃貸中)
○1棟(アパート・マンション・ビル・倉庫)
★個人情報厳守し無料査定致します

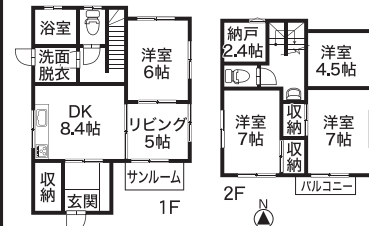


不動産のデパート アイタウンエステイト 0120-231-614

夢のマイホーム♪ 月々支払い4万円!

売家 塩尻市広丘野村 4LDK+S

★JR篠ノ井線「広丘駅」まで徒歩10分
★令和2年全面リフォーム済



オール電化
駐車場2台可
■土地/125.21㎡(37.87坪) ■建物/98.4㎡(29.76坪)

価格 1,950万円

物件概要 ■構造/木造合金メッキ銅板葺2階建 ■地目/宅地
■用途地域/第一種中高層住居 ■建ぺい率/60% ■容積率/200%
■築年月/平成15年11月 ■現況/居住中 ■引渡し/応談
■通学区/広丘小学校1.800m(徒歩23分)、丘中学校750m(徒歩9分)

返済例 頭金・ボーナス支払い無し 月々の支払額約57,868円
※八十二銀行住宅ローン10年固定(変動金利) 住宅ローン控除①1,666円
35年返済、金利1.0%、借入2,050万円(全額借入) ②-④45,202円 (借入1,000万円、借利率7%、期間10年)

不動産買取専門店 株式会社 サポート TEL.0263-50-8099

波田 3rd. (全4区画)

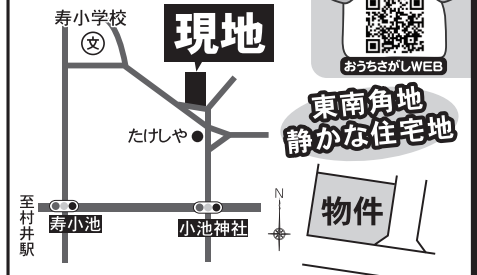


■面積/211.53㎡(63.98坪) ■建築条件なし
※別途宅延/23.04㎡(6.96坪)

価格 650万円

■所在地/松本市波田 ■地目/宅地 ■都市計画/市街化区域
■用途地域/第一種住居地域 ■建ぺい率/60% ■容積率/100% ■設備/公営水道・公共下水・プロパンガス ■交通/下島駅 徒歩4分 ■通学区/波田小学校、波田中学校 ■引渡可

売土地 寿小学校近く 松本市寿小赤



■面積/195.48㎡(59.13坪)

価格 1,080万円

■所在地/松本市大字寿小赤 ■地目/宅地
■都市計画/市街化区域 ■用途地域/第一種中高層住居専用
■建ぺい率/60% ■容積率/176%
■交通/村井駅 約2.2km ■通学区/寿小学校、筑摩野中学校
■アルプスピアホーム(株)の建築条件付 ■仲介

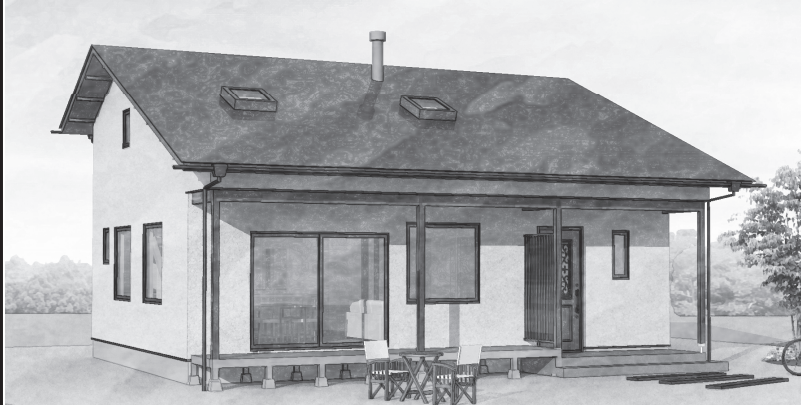
HOME-MESSE 0120-99-7470

まじめでおしゃれな工務店がつくるちょっとカッコいい「木の家」

暖房お手本住宅 完成見学会

予約制 5/21(土) 22(日) 23(月) 会場/茅野市豊平泉 AM9:00~PM5:00

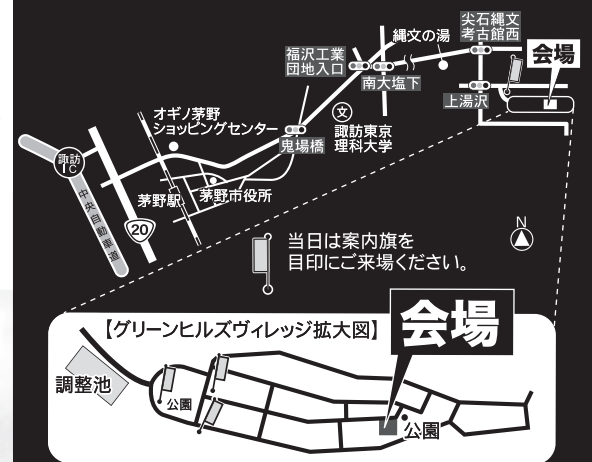
『標高1000mの高原でゆったり暮らしを楽しむおうち』



- ☑ 豊かな自然に囲まれた八ヶ岳の麓に建つ家
- ☑ 日常を快適にする機能性と間取りの工夫
- ☑ 2階のオープンスペースにある“おうち図書館”
- ☑ ライフスタイルに合わせた環境でテレワーク
- ☑ 使い分け可能な暖房と太陽光エネルギーの循環利用

お施主様よりメッセージを頂きました♪

2年前より始まった私たち家族の家づくりのなかで、木族の家に建てていただいたこの家は「健」という字が最も相応しいように感じます。横浜市から長野県への移住を決断してから、多くの住宅メーカーや工務店を訪問しお話を聞きました。各社それぞれに良さがあり、非常に悩んだことを今となっては懐かしく感じます。その中で「木族の家にお会いしよう!」と決めた理由は「人」です。これから長く住む家の建設をお願いするにあたり、いかに信頼できる人に家づくりをお願いするかが私たち家族にとって最も重視した点です。特に担当していただいた寺島さん、和田さんには初めてお会いした時から私たちの無理な要望に対して真摯に対応いただき、信頼の基に楽しく家づくりをすることができました。(私たちはこだわりが強く、細かい性格のため寺島さん、和田さんが担当でなければ今の家は完成していなかったと感じています。)また、木族の家に建設をお願いしたことで強い家を作ることができたと感じています。基礎・断熱性・構造・柱の1本1本まで丁寧に考えていただき、さらにそれを十分に説明していただきながら家づくりが進むことで、不安なく安心した生活を送ることができると感じています。私たちの家づくり「健」という字は人と建てるという字から成り立っています。単純に家を建てた喜びだけでなく、信頼できる木族の家の皆さん「人」に強い家を「建」ていただいたことで、私たち家族はこの家で「健やか」な生活を送っていくことができます。 2022.4 Tさまより



完成見学会予約受付について
1時間に2組様限定【事前予約制】
ご予約はお電話・Web予約フォームから▼
0120-99-7470 [受付時間] 8:45~17:00

ご来場のお客様へのお願い
感染症予防のためマスクをご着用ください
●ご来場時の検温、手指消毒、会場の換気など感染症対策を実施しております。
●体調不良の場合は来場をご遠慮くださいますようお願いいたします。
※状況に合わせて随時対策を検討してまいります。
詳細は木族の家Webサイトを欄ください。

信州木造住宅協会会員
家族が集う木の住まい
株式会社 木族の家 KIZOKU NO IE
本社 〒390-0874 松本市大手2-8-6(松本城近く) TEL.0263-39-8822 FAX.0263-39-8823
ワークショプ 〒390-1301 東筑摩郡山形村5687-8(アインティ211棟前) TEL.0263-98-3855 FAX.0263-98-2347
0120-99-7470 木族の家