

おうちさかし

令和4年10月14日(金) 第3188号 87,000部

中信地区の最新不動産情報を週2回お届け

おうちさかしLINE公式アカウント登録してね！
完成見学会や新物件の情報をお届けしています！



■発行/株式会社信濃毎日新聞松本専売所 松本メディアセンター
長野県知事免許(11)第2504号 不動産部 TEL.0263-36-1759 FAX.0263-34-2055 松本市大手4丁目10番16号
■協力/信毎ふれあいネット塩尻・村井・広丘・寿波田販売所 笹賀柳沢新聞店、今井伊藤新聞店、塩尻東部伊藤新聞店、梓川深井新聞店、一日市場矢崎新聞店、豊科・豊科南滝沢新聞店、田沢藤澤新聞店、穂高新聞販売、明科鳥羽新聞店、池田矢崎新聞店、常盤・大町西部・大町東部羽田新聞店、四賀宮澤新聞店

『ハートタウン寿白瀬』(全10区画)

好評分譲中!!

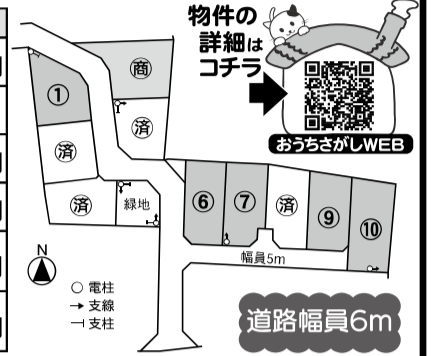
建築条件ありません!

通学区/寿小学校・筑摩野中学校

寿東保育園まで徒歩4分!



区画	面積	価格
①	234.78㎡(71.02坪)	11,363,200円
④	278.02㎡(84.13坪)	商談中
⑥	233.85㎡(70.74坪)	13,086,900円
⑦	233.51㎡(70.63坪)	12,713,400円
⑨	223.38㎡(79.30坪) 他、77.54㎡の内1/2	14,274,000円
⑩	271.45㎡(93.84坪) 他、77.54㎡の内1/2	15,952,800円



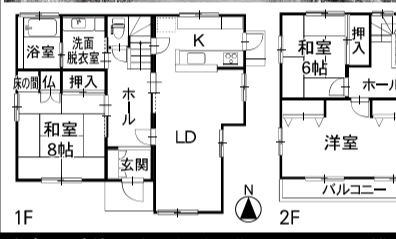
■所在地/松本市寿白瀬2142-7他 ■開発面積/4465.88㎡ ■地目/宅地 ■都市計画/市街化区域 ■用途地域/第一種低層住居専用地域 ■建ぺい率/50% ■容積率/80% ■道路/開発道路幅員6m(松本市に寄付後、市道) ■開発許可番号/松建指第274号(R3建指第2-5号) (令和3年8月18日) ■設備/公共上下水道(メーター負担金13mm、31,400円要)、公共下水道(受益者分担金m²×360円要)、中部電力、プロパンガス ■通学区/寿小学校、筑摩野中学校 ■交通/JR篠井線「平田駅」(村井駅)まで約3.6km、アルピコバス「白川東バス停」約560m ■その他の法令/松本市景観計画、松本市土地適正化計画 ■引渡/相談 ■取引態様/媒介(別途仲介手数料)

不動産のデパート 長野県知事(4)第4639号 (土)(日)(祝)も営業中! 松本市若2-7-20 2F
アイタウンエステイト 0120-231-614

中古住宅 松本市波田(森口)



4LDK P4台可
★森口駅まで徒歩8分
★南・西・北 3面道路
★リフォーム後引渡し(10月下旬完成予定)
リフォーム内容 積水ハウス施工住宅
・水廻り機器新品交換(ユニットバス・トイレ2箇所・キッチン)
・畳表替え・クロス貼替・外構工事・ハウスクリーニング 他



■土地/233.59㎡(70.66坪)
■建物/126.30㎡(38.20坪)
価格 1,980万円(税込)
【物件概要】 ■所在地/松本市波田 ■建物構造/木造2階建 ■築年月/平成7年9月 ■設備/小売電力業者選択可能、公営水道、公共下水 ■通学区/波田小学校、波田中学校 ■取引態様/媒介

まごころの家造り 建設業許可(般29)第17111号 長野県宅地建物取引業協会会員 長野県知事(5)第4539号 〒399-8201 安曇野市豊科南穂高1632
有限会社 森山工務店 不動産部 TEL.(0263)72-5612

売土地 松本市浅間温泉

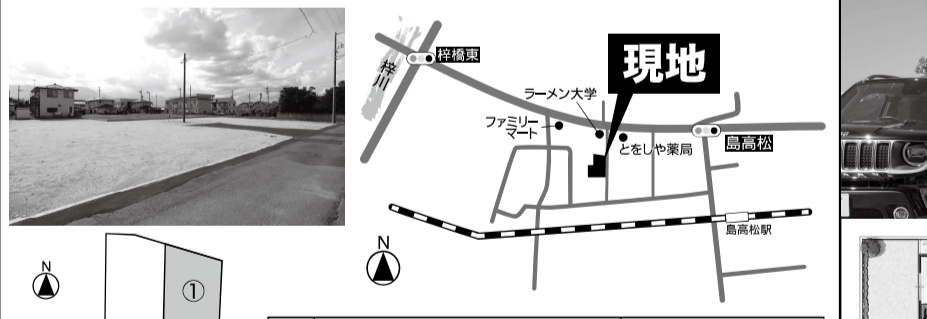
★温泉好きにはたまらない! 日帰り温泉施設も充実です!
★保育園・幼稚園・小学校が至近で子育て世代に嬉しい!
★南面が6m道路なので陽当たりもばっちり!

6mの南面道路!
面積/185.41㎡(56.08坪)
価格 1,100万円
【売主】手数料不要
建築条件なし
現地
物件概要 ■所在地/松本市浅間温泉2丁目2492-1 ■地目/宅地 ■都市計画/市街化区域 ■建ぺい率/60% ■容積率/200% ■上下水道/公営(負担金31,400円別途要) ■下水道負担金/公共(負担金66,800円別途要) ■地目変更50,000円 ■引渡し/即時 ■交通/アルピコ交通浅間温泉バス停「浅間温泉文化センター前」徒歩6分 ■通学区/本郷小学校300m(徒歩4分)、女鳥羽中学校650m(徒歩9分) ■埋蔵文化財発見区画、急傾斜地警戒区域

不動産買取専門店 株式会社 サポート TEL.0263-50-8099
(会社)全日本不動産協会 (会社)不動産保証協会会員 松本市高宮中4-10 FAX.0263-50-9099
長野県知事免許(1)第5708号 URL https://support-estate.com/

分譲地 松本市島内(島高松)

仲介手数料不要 建築条件付 今回販売2区画
★島高松駅まで徒歩4分(300m)
★コンビニ・薬局・飲食店などが近くにある好立地です♪
利便性良好! 閑静な住宅地 南西角地



区画	面積	価格
①	183.89㎡(55.62坪)	1,230万円
②	209.33㎡(63.32坪)	1,400万円

【物件概要】 ■所在地/松本市島内字道上1843番地1他 ■交通/JR大糸線「島高松駅」300m ■総区画数/6区画 ■地目/宅地 ■都市計画/市街化区域 ■用途地域/第一種住居地域 ■建ぺい率/60% ■容積率/160% ■設備/公共上下水道、個別LPガス、中部電力 ■通学区/島内小学校1.2km、松島中学校2.5km ■取引態様/代理

オススメ!! 建築プラン例



区画①土地	建築プラン	土地+建物合計
面積/183.89㎡(55.62坪) 価格1,230万円	面積/105.99㎡(32.00坪) 価格2,080万円	3,310万円(税別)
区画②土地	建築プラン	土地+建物合計
面積/209.33㎡(63.32坪) 価格1,400万円	面積/105.99㎡(32.00坪) 価格2,080万円	3,480万円(税別)

PLAN DATA
■建築面積: 53.00㎡(16.00坪) ■施工面積: 105.99㎡(32.00坪)
■1階床面積: 51.34㎡(15.50坪) ■2階床面積: 39.33㎡(11.87坪)
建物本体価格 2,080万円 (付帯工事費込) 返済例 [3,500万円借入、頭金・ボーナス払いなし] 月々87,000円

オーナー様募集! 限定2棟 建築特典付きにてオーナー様を募集しております。お気軽にお問合せください。特典期間: 2022.10.14(金)~11.30(水)