

# おうちさかし

令和4年10月21日(金) 第3190号 87,000部

中信地区の最新不動産情報を週2回お届け

おうちさかしLINE公式アカウント登録してね!  
完成見学会や新物件の情報をお届けしています!



■発行/株式会社信濃毎日新聞松本専売所 松本メディアセンター  
長野県知事免許(11)第2504号 不動産部 TEL.0263-36-1759 FAX.0263-34-2055 松本市大手4丁目10番16号  
■協力/信ふれあいネット 塩尻・村井・広丘・寿・波田販売所 笹野柳沢新聞店、今井伊藤新聞店、塩尻東部伊藤新聞店、梓川深井新聞店、一日市場矢崎新聞店、豊科・豊科南滝沢新聞店、田沢藤澤新聞店、穂高新聞販売、明科鳥羽新聞店、池田矢崎新聞店、常盤・大町西部・大町東部羽田新聞店、四賀宮澤新聞店



## 中古住宅 松本市松原

★水まわり機器新品交換

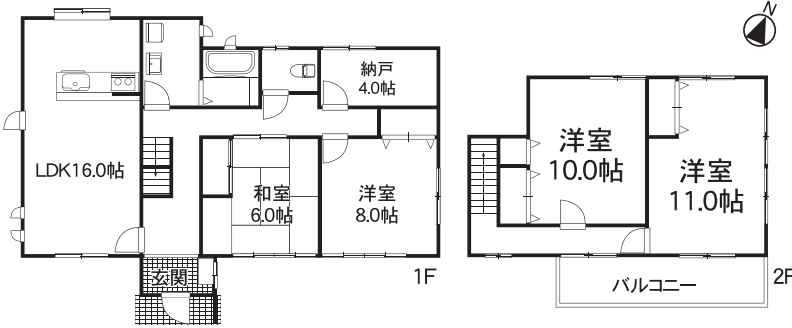
★敷地内駐車2~3台(一部縦列)

■土地面積/231.42㎡(70.00坪)

■実測面積/231.33㎡(69.97坪)

■建物面積/135.23㎡(40.90坪)

4SLDK  
リフォーム中  
販売価格 **2,198万円** (税込)



■土地権利/所有権 ■地目/宅地 ■都市計画/市街化区域 ■用途地域/第一種低層住居専用地域 ■建物構造/木造スレート葺2階建 ■築年月/昭和60年11月新築 ■交通/JR篠ノ井線「村井駅」車9分(約3.6km)、アルピコバス 松原線「松原東バス停」徒歩1分(約70m) ■接面道路/西側 約16.0m公道 ■設備/小売電力事業者選択可能、公営水道、公共下水、都市ガス ■学区/明善小学校、明善中学校 ■取引態様/媒介

ライフエコ株式会社 TEL.0263-26-5543

## 売土地 安曇野市豊科(下鳥羽)

生活利便良好! ショッピングセンターまで  
徒歩8分(約640m)



子育て世代の  
パパ・ママへ!  
公園隣接の好立地!

当社建築条件付き  
フリープランで  
建築可能です!



売主につき仲介手数料不要

■面積/199.00㎡  
(60.19坪) 販売価格 **980万円**

■所在地/安曇野市豊科 B区画 ■地目/田 ■都市計画/非線引区域 ■用途地域/第一種中高 ■建ぺい率/60% ■容積率/200% ■上・下水道/公共 ■交通/JR大糸線「南豊科駅」1500m、「中宣駅」1450m ■通学区/豊科南小学校、豊科南中学校 ■取引態様/売主

RH (株) 林友 建築事業部 0120-858-853 松本市若4-1-1 FAX.0263-50-8133

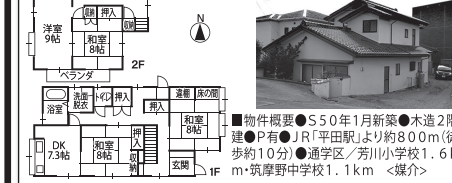
## 売中古住宅 平田東3丁目

駅、学校、買い物施設など生活便利な立地

◆土地:203.37㎡(61.51坪)

◆建物:119.76㎡(36.22坪)

998万円



■物件概要 ●S50年1月新築 ●木造2階建 ●P有 ●JR「平田駅」より約800m(徒歩約10分) ●通学区/芳川小学校1.6km、筑厚中学校1.1km <媒介>

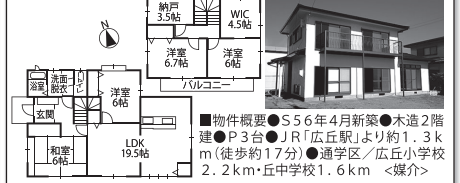
## 売中古住宅 塩尻市広丘野村 4SLDK

リフォーム済み・商業施設多く生活便利な住環境・ツルヤまで約500m

◆土地:224.98㎡(68.05坪)

◆建物:117.58㎡(35.56坪)

2,298万円



■物件概要 ●S56年4月新築 ●木造2階建 ●P3台 ●JR「広丘駅」より約1.3km(徒歩約17分) ●通学区/広丘小学校2.2km、丘中学校1.6km <媒介>

## 売土地 穂高有明

自然豊かな穂高有明エリア・広々使える350坪

◆面積:1,251.33㎡(378.52坪)

建築条件なし

980万円

■物件概要 ●用途地域:指定の無い区域 ●建ぺい率60%・容積率100% ●設備:公共上水道・公共下水道(接続なし) ●プロパンガス ●現況:上物有り(更地渡し) ●JR「安曇追分駅」より約1.5km(徒歩約19分) ●通学区/穂高北小学校2.5km、穂高西中学校4.6km <媒介>

## 売土地 里山辺

松商学園近く・陽当り良好・敷地広々107坪・更地渡し

◆面積:354.26㎡(107.16坪)

建築条件なし

1,650万円

■物件概要 ●用途地域:第一種中高層住居専用区域 ●建ぺい率60%・容積率200% ●設備:公共上水道・公共下水道・プロパンガス ●現況:上物有り(更地渡し) ●JR「松本駅」より約2.3km(車約6分) ●通学区/源池小学校600m、清水中学校1.2km <媒介>

東邦商事株式会社 TEL.0263-39-0104  
〒390-0811 松本市中央1丁目8-1 2F FAX.0263-39-0105 E-mail matsumoto@tohosyoji.co.jp

暖房費が少ない  
エコロジー住宅

## 「あったかハウス」

ご予約不要

# 完成見学会

10/29 ± 30日

AM10:00~PM4:30

※受付状況によりお時間を調整  
させて頂く場合がございます。



寒い冬でも裸足で  
暮らせる「あったかハウス」を  
ご体感ください!

1階コミュニティ・2階プライベート  
LDKに家族みんなが自然と集う家

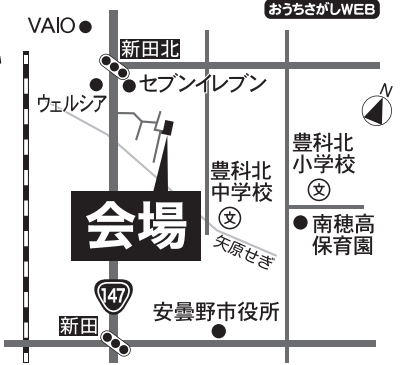
会場  
安曇野市豊科

当日連絡先 090-1041-7048

### 建物DATA

4LDK+  
フリースペース書斎+  
ウォークインクローゼット

1階:20.91坪、2階:16.28坪  
延床:37.19坪



## ☆見学会の見どころ

やっと秋を感じる季節になってきましたが、まだまだ暑い日もありますね。コンチネンタルホームの「あったかハウス」は、これから始まる寒い冬期でも快適に過ごせ、光熱費を抑えたエコロジーな住まいです。見学会は実際にお建て頂いたお客様の快適な住まいを体感して頂ける絶好のチャンス!です。ご家族揃ってのお越しをお待ちしております。

- 1階2階とも、全室南向きで日当たりバツグン
- 1階はLDK18帖+和室6帖の大空間
- 随所に配置した豊富な収納は必見
- 洗面と脱衣室を別々に1使い勝手◎
- 内装はダークブラウン色で落ち着いた雰囲気に仕上げ

### 【ご来場のお客様へお願い】

- ・ご来場の際はマスクの着用をお願い致します。
- ・会場にはアルコール消毒、手袋をご用意しております。
- ・当日体調が悪い場合は、ご来場をご遠慮くださいますようお願い致します。