

# おうちさかし

令和5年6月2日(金) 第3247号 84,500部

■発行/株式会社信濃毎日新聞松本専売所 松本メディアセンター  
長野県知事免許(11)第2504号 不動産部 TEL.0263-36-1759 FAX.0263-34-2055 松本市大手4丁目10番16号

■協力/信ふれあいネット 塩尻・村井広丘・寿・波田販売所  
笹賀柳沢新聞店、今井伊藤新聞店、塩尻東部伊藤新聞店、梓川深井新聞店、一日市場矢崎新聞店、豊科・豊科南滝沢新聞店、田沢藤澤新聞店、穂高新聞販売、明科鳥羽新聞店、池田矢崎新聞店、常盤・大町西部・大町東部羽田新聞店、四賀宮澤新聞店

**売地 松本市浅間温泉1丁目** (仲介)

- 面積/165㎡(49.91坪)
- 地目:宅地
- 上水道引込済(負担金なし)
- 通学区:本郷小・女鳥羽中
- 引渡:即可能

坪単価18万円

**価格 9,336,600円** (実勢)

**中古住宅 松本市筑摩4丁目** (仲介)

4LDK 1階は駐車スペースと9帖のフリースペースあり

- 土地/175.20㎡(52.99坪)
- 建物/163.32㎡(49.40坪)
- 地上3階建 ■クロス・床張替え済
- 即入居可・住宅診断済
- 1993年4月築 ■P3台可

**価格 2,980万円** (税込)

(公)全日本不動産協会会員 長野県知事(3)第5220号 安曇野市穂高有明2178-21

~信州・安曇野~

**黒崎不動産** TEL.090-3333-5018 (担当直通) YouTube GoPro 動画配信中

## 中信地区の最新不動産情報を週2回お届け

**RESET HOUSE** **中古住宅 松本市梓川優** いつでもご案内できます

- ★水廻り機器新品交換
- ★オール電化住宅
- ★敷地内駐車3台

5LDK リフォーム済

敷地面積/243.78㎡(73.74坪) 建物面積/133.00㎡(40.23坪)

**販売価格 2,298万円** (税込)

■土地権利/所有権 ■地目/宅地 ■都市計画/市街化調整区域 ■用途地域/指定無し ■建物構造/木造平屋2階 ■築年月/平成12年10月新築 ■交通/アール2交通 上高地線(下新井) 車4分(約2.2km) ■接道道路/幅約5.5m公道 西側 約10.5m公道 ■設備/小売電力事業者選択可能・公営水道・公共下水 ■学区/梓川小学校、梓川中学校 ■取引態様/媒介

信州大学前 **小諸不動産商会** 長野県知事(3)第5055号 松本市桐2-1-13 小諸不動産商会 検索 E-mail:info@komoro.gr.jp 0263-36-6030(代)

**建売住宅 松本市宮田**

- ★開明小学校まで徒歩3分
- ★信明中学校まで徒歩11分
- ★南面道路 日当たり良好!

3LDK 駐車2台可能 外構工事済み インナーバルコニー

**価格 2,990万円**

- 土地/150.12㎡(45.41坪)
- 施工面積/99.36㎡(30.05坪)

仕様:無垢の床材 省令準耐火仕様 制振ダンパー EV車充電機能有 オール電化 カードキー

■構造/木造2階建 ■築年月/令和4年4月完成 ■通学区/開明小学校、信明中学校 ■取引態様/売主(仲介料不要)

**売土地 安曇野市堀金烏川**

- ★ベシヤまで車で4分
- ★豊科駅まで車で5分 利便良好!
- ★東側が開けた閑静な住宅地

現地

面積/202.52㎡(61.26坪) **価格 612.6万円**

建築条件なし!!

■所在地/安曇野市堀金烏川4560-8他 ■地目/宅地 ■都市計画/非線引 ■用途地域/無指定 ■条例/田園環境地域、基本集落内 ■建ぺい率/60% ■容積率/100%(条例) ■上水道/公共 ■下水道/公共 ■通学区/堀金小学校、堀金中学校 ■取引態様/売主(仲介手数料不要)

**売土地 松本市梓川梓**

- ★デリシア波田店まで車で8分
- 面積/580.95㎡(175.73坪)
- 建築条件なし!! **価格 790万円**

■所在地/松本市梓川梓 ■地目/宅地 ■都市計画/市街化調整区域 ■用途地域/指定なし ■建ぺい率/60% ■容積率/200% ■上水道/公共(分担金110,000円) ■下水/公共(受益者負担金576,856円) ■通学区/梓川小学校、梓川中学校 ■都市計画法43条の申請要 ■取引態様/売主(仲介手数料不要)

**分譲地 山形村下竹田(野尻西団地)**

- ★アイシティ21まで徒歩10分
- 建築条件なし!!

区画	面積	価格
(A)	245.55㎡(74.27坪)	816.97万円
(B)	271.24㎡(82.05坪)	予約

■所在地/松本市山形村下竹田 ■地目/宅地 ■都市計画/市街化区域 ■用途地域/第一種住居地域 ■建ぺい率/60% ■容積率/200% ■上水道/公共(分担金31,400円別途要) ■下水/公共(受益者負担金別途要) ■通学区/山形小学校(1.6km)、山形中学校(400m) ■引渡/2023年2月上旬予定 ■開発行為許可番号/松本市指指令 第189号(R3建指第2-17号) ■取引態様/売主(仲介手数料不要)

**売土地 松本市筑摩4丁目**

- ★源池小学校・清水中学校 通学区
- 面積/156.81㎡(47.43坪)
- 建築条件なし!! **価格 1,090万円**

■所在地/松本市筑摩4丁目 ■地目/宅地 ■都市計画/市街化区域 ■用途地域/第一種住居地域 ■建ぺい率/60% ■容積率/200% ■上水道/公共 ■下水/公共 ■通学区/源池小学校、清水中学校(開成中学校への学区変更可) ■取引態様/売主(仲介手数料不要)

**分譲地 松本市里山辺**

- ★スーパーやバス停が近く
- 生活利便良好!! (全9区画)
- 残り1区画
- 建築条件なし

区画	面積	価格
①	190.75㎡(57.70坪)	売却済
②	187.70㎡(56.77坪)	売却済
③	196.98㎡(59.58坪)	売却済
④	182.53㎡(55.21坪)	売却済
⑤	193.46㎡(58.52坪)	売却済
⑥	234.91㎡(71.06坪)	1,421.2万円
⑦	170.90㎡(51.69坪)	売却済
⑧	168.80㎡(51.06坪)	売却済
⑨	168.78㎡(51.05坪)	売却済

■所在地/松本市里山辺 ■地目/宅地 ■都市計画/市街化区域 ■用途地域/第一種住居地域 ■建ぺい率/60% ■容積率/200% ■上水道/公共(分担金31,400円別途要) ■下水/公共(受益者負担金別途要) ■通学区/山辺小学校(1.6km)、山辺中学校(400m) ■引渡/2023年2月上旬予定 ■開発行為許可番号/松本市指指令 第189号(R3建指第2-17号) ■取引態様/売主(仲介手数料不要)

**売却物件募集中!** 土地・建物・マンション等 無料査定 秘密厳守

**ピースフルハウス** 長野県知事許可(概)第23208号 長野県知事(4)第5015号 トータルエステート株式会社 松本市宮田18-21 https://total-estate.net 0120-113311

## 木の住まい — 信州の自然からのおくりもの —



ひとつひとつついでいねいに手作りしています

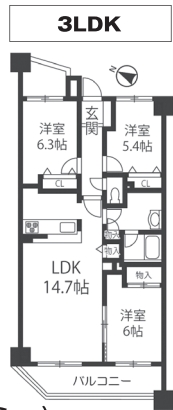
**有限会社 奥平工務店** 長野県塩尻市大門3番町13番2号 TEL.0263-52-2510 FAX.0263-53-8550 E-mail:mail@okuhirakoumuten.com

建築士事務所登録番号 二級長野県知事登録(松本)J第71251号 建設業許可番号 長野県知事許可(般-4)第17297号 信州木材認証製品センター会員 奥平工務店 検索

松本市北深志3丁目(ガーデンハイツ松本) 価格2,380万円

- 専有面積/78.65㎡(約23.79坪)
●バルコニー面積/9.11㎡(約2.75坪)

【物件概要】
●構造/鉄筋コンクリート造陸屋根7階建4階部分
●建築/平成11年5月築
●総戸数/57戸
●管理形態/全部委託(日勤)
●管理費/13,350円/月
●修繕積立金/8,420円/月
●駐車場/3,000円/月~10,500円/月
●引渡時期/相談
●JR大糸線「北松本」駅徒歩30分(約2.4km)
●上下水道 ●ガス/都市ガス
●取引態様/媒介
※駐車場権利承継不可



【物件写真撮影日】令和4年10月21日

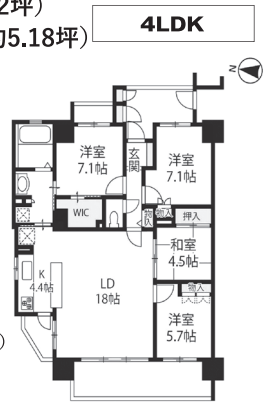
リフォーム内容(2018年2月一部リフォーム済)
●給湯器新品交換・キッチン新品交換
●トイレ新品交換・浴室新品交換
●クロス張替(西側洋室以外)
●床フローリング張替(東側洋室2部屋のみ)
●CF張替(トイレ、洗面)・一部エコカラット使用

※ここに掲載されている図面は概略図のため、詳細は現地でご確認ください。

松本市庄内二丁目(サーパスシティ庄内) 価格3,490万円(税込)

- 専有面積/99.92㎡(約30.22坪)
●バルコニー面積/17.14㎡(約5.18坪)

【物件概要】
●構造/鉄筋コンクリート造陸屋根
10階建10階部分
●建築/平成21年5月築
●総戸数/123戸
●管理形態/全部委託(日勤)
●管理費/10,800円/月
●修繕積立金/12,500円/月
●インターネット保守管理等/4,240円/月
●駐車場1台(縦列2台)契約中(5,000円/月:残存期間のみ継承可能)
●引渡時期/相談
●JR篠ノ井線「松本」駅徒歩24分(約1.9km)
●上下水道 ●ガス/都市ガス
●取引態様/媒介
※町会費(10,000円/年)
※交通安全協会費(500円/年)
※新規町会加入時公民館賦課金(20,000円)



※ここに掲載されている図面は概略図のため、詳細は現地でご確認ください。



【物件写真撮影日】令和5年4月10日

リフォーム実施(令和5年4月末完了)
●クロス貼替え・CF貼替え・畳表替え
●ふすま張替え・ガス台新品交換・給湯器新品交換
●照明玉交換・網戸張替え・全室クリーニング

★最上階・角部屋
★玄関外側バルコニー有(0.41㎡:約0.12坪)
★ペット飼育可(管理規約による)

★浴室暖房乾燥機有
★システムキッチン(タカラスタンダード:レミュー)
★宅配ボックス有
★ペット飼育可能(管理規約による)

積水ハウス不動産中部株式会社 松本営業所 松本市若2丁目4-31 TEL.0263-87-3915 FAX.0263-87-3917 0120-54-2103

猫と楽しく暮らす家
人とネコの心地よい暮らし♪
オープンハウス開催!
6月3日(土) 4日(日) AM10:00~PM4:00
会場/松本市梓川倭 ご予約不要
■自然素材が作り出すナチュラルな雰囲気の住まい
■温もりがあり肌触りの良い無垢の床材
■カウンター・ニッチ・収納棚など造作家具の数々
■家事ラクの動線とアイデア収納

いい暮らしをもっと手軽に
スマートリノベーション
あれもこれもぜ〜んぶ
リフォーム工事 0円術
お客様の為に、ご負担のかからない
仕組みを導入いたしました
当てはまる方は負担0円の可能性大
株式会社 小石工務店
TEL.0263-88-2446

パパまるプレミアム 新時代冷暖房システム Z空調 体感モデルハウス予約制見学会
Open! オープン記念 特別見学会開催!
6/3 sat. 4 sun. AM10:00-PM5:00
塩尻市広丘野村
35坪 4LDK+屋根裏収納
土地/225.66㎡(68.26坪) 建物/118.00㎡(35.70坪) 総額 3,550万円(税込)
松本市並柳3丁目
★並柳小学校まで徒歩4分
★ラ・ムー並柳店車で2分
価格 1,360万円
面積/175.15㎡(52.37坪)