

おうちさかし

令和5年6月16日(金) 第3251号 84,500部

■発行/株式会社信濃毎日新聞松本専売所 松本メディアセンター
長野県知事免許(11)第2504号 不動産部 TEL.0263-36-1759 FAX.0263-34-2055 松本市大手4丁目10番16号

■協力/信毎ふれあいネット 塩尻・村井広丘・寿・波田販売所
笹賀柳沢新聞店、今井伊藤新聞店、塩尻東部伊藤新聞店、梓川深井新聞店、一日市場矢崎新聞店、豊科・豊科南滝沢新聞店、田沢藤澤新聞店、穂高新聞販売、明科鳥羽新聞店、池田矢崎新聞店、常盤・大町西部・大町東部羽田新聞店、四賀宮澤新聞店

中信地区の最新不動産情報を週2回お届け

わがニャン&あまマルとおともだちになっておくれや♪

いんどこじゃねえ



おうちさかし
LINE 公式アカウント
友だち募集中

毎週水・金の昼12時10分に
最新情報をお届けします!



「信州・松本 お国ことば」版スタンプ配信中! @ouchisagashi

空き家 移住定住 相談会

6/25(日)塩尻市の空き家と移住の個別相談会を行います。
困りごとや活用など、何でもお気軽にご相談ください。

◎空き家コーディネーター、移住定住担当者が対応します。

AM9:00~PM4:00の間で1組1時間以内。6/23(金)までに要予約。

【場所】塩尻市市民交流センター4階405号室(オンライン相談も可)

【申込/問い合わせ先】(株)しおじり街元気カンパニー※ ☎0263-88-8530

※塩尻市から空き家利活用・移住定住業務委託先です。

暮らし心地体験会

6/24SAT・25SUN

開催時間/10:00-16:00 会場/松川村



HANABUSA

一級建築士事務所
英設計

〒390-0312 長野県松本市岡田松岡266-8
TEL:0263-35-8062 FAX:0263-35-8135
HP: http://www.hanabusa-sekkei.jp



(設計者)
一級建築士・省エネ建築診断士
三村卓也

ご予約はWEB、お電話、
メールからお気軽にどうぞ。
TEL:0263-35-8062



<1日限定5組様>
E-mail info@hanabusa-sekkei.jp

※コロナウイルス感染防止対策として、1時間ごとに
1組様のご案内となります。
※ご来場の際はマスク着用・手指のアルコール消毒等
のご協力を願います。

お申込みの方へ地図をお送りします

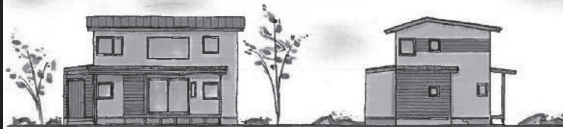
庭と暮らすシンプルデザイン

すっきり暮らす収納計画の住まい

詳細はこちら!



おうちさかしWEB



開放感があって
風が通る家で
すっきりと暮らす心地よさ
いつも気持ちが明るくいられる家が
欲しかった。
言うてしまえば、すぐ当たり前のよ
うですが余計な装飾やシャレ感ば
めていませでした。
収納や水まわりとクローゼットを
つなく家事動線の工夫でシンプルに
スッキリ暮らせる家。
ふと視線を移した時に見える室内の
景色や庭との自然な繋がりをこそ
心地良く感じる空間。
私たち家族の暮らし方を実現できる
家が完成しました。

徹底的に暮らしの効率を求めた シンプルで暮らしやすい家

- 庭を楽しみながら暮らす
LDKから庭に縁側でつながる住まい
- 家事動線を使いやすく
キッチンと洗濯機とファミクロをつなぐ家事動線
- 北アルプスを眺める書斎空間
- 太陽の日差しを取り込んでしっかりと保温できる
付加断熱パッシブ設計

耐震等級3(長期優良住宅認定取得)
耐熱性能 Ua値=0.31(HEAT20G2) C値 0.2 103.51㎡(31.31坪)
付加断熱仕様 太陽光パネル 小上がリタタミ 室内干し エアコン暖房

中古マンション アルフラッツ渚 松本市 渚3丁目

◇松本駅&なぎさライフサイトまで徒歩10分圏内
◇設備&内装リフォーム済み、再生マンション



おうちさかしWEB

3LDK

ペット飼育可

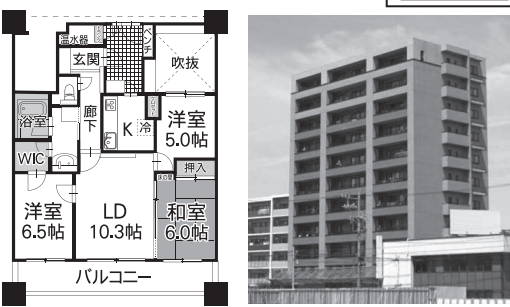
■専有面積(公簿)/67.01㎡(20.26坪)

■パンフレット面積/72.91㎡(22.05坪)

「値下げしました!」

価格 **2,349**万円 (税込)

■所在地/松本市渚3丁目 ■構造/鉄骨鉄筋コンクリート造11階建 5階(502号) ■築年/平成14年1月新築 ■管理費/11,300円/月 ■修繕積立費/3,400円/月 ■駐車場/7,000円/月 ■学区/田川小学校(徒歩12分)、丸の内中学校(徒歩25分) ■引渡時期/即時可能 ■取引態様/一般媒介



・オール電化・24時間セキュリティ・南面間口ワイド9m
・トランクルーム&タイヤ専用置場あり
・瑕疵保険(国交省指定)保証付

長野県知事免許(1)第5597号 長野県宅地建物取引業協会会員 松本市里山辺1549-1 柏葉ビル204 URL https://ichikawa-f.jp

いちかわ不動産 TEL:0263-88-9641

自然と人が集まる、山好きIターン移住者とこだわり抜いた田舎リゾートの邸宅



Open House

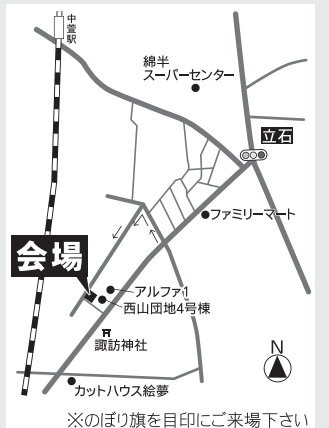
2日間限定 完成見学会

6/17.18 OPEN 10:00 - 17:00
sat. sun. 最終受付 16:00

会場 | 安曇野市豊科高家

ご予約なしで
ご来場
いただけます

- お施主様のご厚意により開催させていただきます。
- ご見学の際には靴下着用のご協力をお願いいたします。



※のぼり旗を自印にご来場下さい

2世帯住宅をお考えの方にも是非見て欲しいサイズ感のお家

VIEW POINT

POINT 01 | 開放的な繋がり感のある土間スペースとLDK

薪ストーブのある土間スペースは、LDKと一体になっているため、様々な使い方ができます。

POINT 02 | 1階、2階共に北アルプスの眺望◎

お施主様と設計・営業・工事担当者全員で北アルプスの見え方を何度も現地でも打ち合わせをし、こだわり抜きました。

POINT 03 | 山好き、アウトドア好き必見の広々専用収納!

帰宅後、土間から直接収納スペースに行けるので、汚れた山登り道具や、アウトドア用品を収納&お手入れが可能

POINT 04 | 2階ゲストルームに隣接したアウトドアリビング

周囲の視線を気にせずに、家でもアウトドア気分を味わえるインナーバルコニーです。



Liveing 株式会社 ライヴィング

0120-020305

ライヴィング

〒399-8301 長野県安曇野市穂高有明10316-1
TEL.0263-87-7935 FAX.0263-87-7936

liveing.co.jp/

長野県知事免許(般)第025014号 長野県知事免許(1)第5561号



木曽檜と自然素材に
こだわった住まい創り

ホームページ全面リニューアルいたしました。
より使いやすいホームページを目指して、デザインとページの構成を見直しました。ぜひご覧ください。

木曽檜の香りと自然素材に癒される住まい
株式会社みゆきホーム 平成民家 木の家 みゆきホーム

塩尻市広原新田231-10 TEL.0263-54-3314
携帯TEL.090-4462-0341

新規建売分譲地 安曇野市穂高

《全6区画》 お好きなハウスメーカーで建築できます
ツルヤ・無印良品等に隣接した生活に便利な立地♪

8月宅地造成工事 完了予定
好評につき あと2区画のみ!

区画	面積	価格
③	336.75㎡(101.86坪)	1,250万円
④	334.7㎡(101.24坪)	1,250万円

物件概要 ■所在地/安曇野市穂高 ■地目/宅地 ■用途地域/無指定 ■都市計画/非線引き区域 ■建ぺい率/60% ■容積率/100% ■最適用途/住宅用土地 ■都市計画法/非線引き区域 ■公共下水道 ■通学区/穂高南小学校、穂高東中学校 ■建築条件なし ■売主(手数料不要)

株式会社ガイア 松本市島立320-9
松本市 ガイア 検索 TEL.(0263)31-3355

分譲地 安曇野市穂高

★穂高南小学校まで徒歩13分 建築条件なし 造成工事完了

④区画 面積/307.19㎡(92.92坪) 別途/54.31㎡(宅延部) 価格 830万円

物件概要 ■所在地/安曇野市穂高 ■地目/宅地 ■都市計画/非線引き区域 ■用途地域/第一種低層 ■建ぺい率/50% ■容積率/80% ■設備/公共上下水道 ※負担金要 ■交通/JR大糸線「穂高駅」1800m、徒歩22分 ■通学区/穂高南小学校徒歩13分、穂高東中学校徒歩22分 ■取引態様/売主

株式会社みゆきホーム 平成民家 木の家 みゆきホーム

分譲地 安曇野市穂高有明

★穂高北小学校まで徒歩11分 建築条件なし

区画	面積㎡(坪)	価格
②	300.99㎡(91.04坪)	620万円
③	353.65㎡(106.97坪)	630万円
④	325.68㎡(98.51坪)	610万円

物件概要 ■所在地/安曇野市穂高有明 ■地目/宅地 ■都市計画/非線引き区域 ■用途地域/無指定 ■建ぺい率/60% ■容積率/100% ■上水道/公営(負担金要) ■下水道/公共(負担金要) ■通学区/穂高北小学校徒歩11分、穂高西中学校徒歩31分 ■取引態様/売主(手数料不要)

株式会社みゆきホーム 平成民家 木の家 みゆきホーム

株式会社等々力不動産 TEL.0263-82-9630
http://www.todoriki-fudousan.jp 安曇野市穂高7581-1 FAX.0263-82-1820

アパート 松本市波田(金折)

波田駅まで徒歩8分、閑静な住宅地
専用ゴミステーション

■礼金1カ月 ■敷金2カ月 ■3DK 1階 ■ペット相談可
■共益費3,000円 ■家賃5.4万円
■駐車場/1台無料(2台目3,000円) ■媒介

アパート 松本市蟻ヶ崎6丁目

1階、無料インターネット、エアコン
ウォシュレット、カメラインターホン
三井ホーム施工のオシャレな物件

■礼金1カ月 ■敷金1カ月 ■1LDK11帖
■共益費3,000円 ■家賃5.0万円
■駐車場/1台2,000円/月 ■構造/2x4 ■代理

分譲地 ナチュラルタウン 惣社・里山辺Ⅱ

★下島駅まで徒歩3分
★南面道路、日当良好

デリシア惣社店まで徒歩6分
閑静な住宅街! 建築条件なし

区画	面積	価格
①	219.91㎡(66.52坪)	1,430万円
②	224.86㎡(68.02坪)	1,460万円
④	220.82㎡(66.80坪)	1,435万円

物件概要 ■所在地/松本市惣社・里山辺 ■地目/宅地 ■用途地域/第一種中高層住宅 ■建ぺい率/60% ■容積率/200% ■上水道/公営(加入負担金3,140円) ■下水道/公共(負担金1m350円) ■通学区/清水小学校・山辺小学校、清水中学校・山辺中学校 ■販売代理

新築建売住宅 松本市波田下島

★下島駅まで徒歩3分
★南面道路、日当良好

3LDK P3台可能

土地/211.85㎡(64.08坪)
建物/87.77㎡(26.55坪)
価格 2,980万円(税込)

物件概要 ■地目/宅地 ■用途地域/第一種住宅地域 ■設備/公営水道、公共下水、プロパンガス ■施工/棟幸建設 ■取引態様/媒介

株式会社タケイ不動産株式会社 ☎0263-91-2103

不動産の売却相談・査定はお任せください。

より高く、より早く、より安全に
不動産に関するご相談は
さみぞまで
秘密厳守 無料査定

お気軽にお電話ください。真心込めて対応します。
売却不動産大募集

株式会社多聞開発 TEL.0263-88-1031

新築建売住宅 松本市惣社

★オール電化住宅
★敷地内駐車2台可能

4LDK
令和5年6月末完成予定

建築確認許可/第22NJM-10-01736号

敷地面積/164.52㎡(49.76坪)
建物面積/100.45㎡(30.38坪)
販売価格 3,198万円(税込)

物件概要 ■土地権利/所有権 ■地目/宅地 ■用途地域/第一種低層住宅専用地域 ■都市計画/市街化区域 ■建物構造/木造合メッキ鋼板ぶき2階建 ■接面道路/北側約4.2m私道(位置指定道路) ■交通/JR線「北松本駅」車10分(約3.2km) ■設備/小売電力事業者選択可能、公営水道、公共下水 ■学区/清水小学校、清水中学校 ■取引態様/媒介

株式会社宝屋土地建物株式会社 Tel 0263-32-3285

戸建 安曇野市豊科高家

●土地/346.63㎡(約104.85坪)
●建物/127.92㎡(約38.69坪) 3LDK

価格 4,050万円(税込) ●建物価格 2,145万円 ●土地価格 1,905万円

リフォーム内容 (令和5年6月末完成予定)
●一部クロス貼替 ●一部照明交換
●エコキュート新品交換 ●ハウスクリーニング

★駐車5台可能
★太陽光発電設備有(約4.0kw)
★瑕疵保険付保可能物件 (有効期限2024年4月19日)

SumStock スムストックとは

「スムストック」とは、優良ストック住宅推進協議会の登録商標であり協議会加盟各社にのみ使用が許諾されています。スムストックの定義は、原則として、50年以上のメンテナンスプログラムを持ち、且つ一定の耐震性能を有し、住宅履歴データを保有する安心の住まいを言います。◆建物の査定は、構造上主要な部分(スケルトン)を全体の6割として償却期間50年、内部設備の部分(インフィル)を4割として償却期間15年、各々分けて行っています。◆価格査定方法は平成22年特許(特許第4514300号)取得済。詳しくは http://sumstock.jp

積水ハウス不動産中部株式会社 松本営業所 松本市渚2丁目4-31 TEL.0263-87-3915 FAX.0263-87-3917

0120-54-2103