

おうちさかし

令和5年6月23日(金) 第3253号 84,500部

中信地区の最新不動産情報を週2回お届け



おうちさかしLINE公式アカウント
毎週水・金曜日 不動産情報をいち早くGET!

ご登録はこちらのQRコードから



■発行/株式会社信濃毎日新聞松本専売所 松本メディアセンター
長野県知事免許(11)第2504号 不動産部 TEL.0263-36-1759 FAX.0263-34-2055 松本市大手4丁目10番16号
■協力/信ふれあいネット塩尻・村井広丘・波田販売所 笹賀柳沢新聞店、今井伊藤新聞店、塩尻東部伊藤新聞店、梓川深井新聞店、一日市場矢崎新聞店、豊科・豊科南滝沢新聞店、田沢藤澤新聞店、穂高新聞販売、明科鳥羽新聞店、池田矢崎新聞店、常盤・大町西部・大町東部羽田新聞店、四賀宮澤新聞店

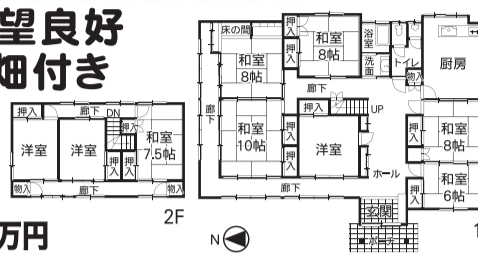
NEW PRICE 安曇野市穂高北穂高 中古住宅

★北アルプス眺望良好
家庭菜園用畑付き

土地/1294.82㎡(391.68坪)
建物/243.64㎡(73.7坪)

価格 **1,680** 万円

■所在地/安曇野市穂高北穂高島新田
■木造2階建 ■築年月/1988年12月(築35年) ■駐車場3~4台 ■物置・倉庫有、1階床の一部に沈みあり ■引渡/相談
■専任媒介(手数料要)



不動産を買取致します

- 土地 (遊休地・狭小地・駐車場)
- 住宅(空家・貸家・相続した家)
- マンション(居住中・空室・賃貸中)
- 1棟(アパート・マンション・ビル・倉庫)
- ★個人情報厳守! 無料査定致します



www.matsumoto-fudousankaitori.com

不動産のデパート

長野県知事(5)第4639号

(土)(日)(祝)も営業中!

松本市若2-7-20 2F

アイタウンエステイト

0120-231-614

アイタウンエステイト 検索

TEL.0263-31-3300

相続した実家、いくらで売れるの?
空家になって管理が大変!
売却物件募集中
居住中だけと売れるの?
土地一戸建
マンション無料査定致します!

求む!!

標準仕様 22坪/3LDK
本体価格 **998** 万円~
低予算で建てたい方 自己資金0円/月返済2.8万円~
0263-78-0178お電話ください

セルシーホームズ松本 検索

★デザイナーズは、自社物流、コンテナで輸入しています。

デザイナーズ 海外製カーテン
デザイナーズ 海外製キッチン
デザイナーズ 海外製モジュール収納

お金をかけずに豊かな暮らし
chelsea セルシーホームズ
TEL.0263-78-0178

分譲地 松本市浅間温泉3

幼稚園まで徒歩6分、小・中学校にも近く
子育て世代と温泉好きには嬉しい立地。

建築条件なし
面積/165.94㎡(50.19坪)
他、宅延71.43㎡(無償)

価格 **900** 万円

物件概要 ■所在地/松本市浅間温泉3丁目826番地2他1筆 ■土地権利/所有権 ■地目/宅地 ■都市計画/市街化区域 ■用途地域/第一種中高層住居専用地域 ■建ぺい率/60% ■容積率/160% ■他の法令上の制限/松本市景観条例 ■水道/公営(負担金31,400円別途要) ■下水道負担金/公共(負担金30,900円別途要) ■通行地役権設定50,000円 ■引渡し/即時 ■通学区/本郷小学校550m(徒歩8分)、女鳥羽中学校1100m(徒歩14分) ■土石流警戒区域

不動産買取専門店 株式会社 サポート TEL.0263-50-8099

株式会社 セイブ

■(公社)長野県宅地建物取引業協会
■長野県知事免許(8)第3568号
〒390-0833 松本市双葉24-10
TEL.0263-24-2122

松本市セイブ 検索

物件番号No.53047
中古マンション 松本市蟻ヶ崎台
高台に位置する、静かな住環境の高グレードマンション。太陽光発電搭載で電気代の節約に◎
3LDK+2WIC
価格 **3,300** 万円

物件番号No.21488
中古住宅 塩尻市洗馬
太陽光発電4.4kW搭載のオール電化住宅
収納充実&書斎スペースが嬉しい!
3SLDK
価格 **2,480** 万円

売却相談無料で承ります お気軽にご連絡ください!

東邦商事

不動産売買のことなら
TEL.0263-39-0104

物件番号No.53047
中古住宅 両島 3DK
平屋住宅・家庭菜園スペースあり・都市ガス仕様・陽当り良好
◆土地:261.24㎡(79.02坪)
◆建物:64.59㎡(19.53坪)
価格 **1,650** 万円

物件番号No.21488
中古住宅 梓川優 5LDK
リフォーム済み・ゆとりの間取り5LDK・陽当り良好
◆土地:243.78㎡(73.74坪)
◆建物:133.00㎡(40.23坪)
価格 **2,298** 万円

物件番号No.53047
売土地 穂高有明 田
南道路で陽当り良好・広々使える216坪・眺望良好
◆面積:716.00㎡(216.59坪)
建築条件なし
価格 **850** 万円

物件番号No.21488
売土地 松原 宅地
広々使える140坪・角地の高台で陽当り・眺望良好
◆面積:463.00㎡(140.05坪)
建築条件なし
価格 **1,900** 万円

売却物件大募集

- 相続後の空き家を売却したい
- 利用していない空き地を所有している
- 住宅ローンがまだ残っているけど売却したい
- 自宅の住み替えを考えている
- 売りに出しているが売れない など...

不動産の売却をご検討の方、売却にお困りの方、
お気軽にご相談ください

◎査定無料 ◎秘密厳守 ◎現金買取OK

売土地(売主) 塩尻市広丘野村
面積/225.36㎡(68.17坪)
新しい産業団地の宅地分譲地! 坪単価18.5万円
残り2区画! 価格 **1,261.1** 万円

売土地(売主) 松本市並柳3丁目
面積/182.53㎡(55.21坪)
並柳小学校まで300m 坪単価22万円
残り1区画! 価格 **1,214.6** 万円

売土地(媒介) 松本市波田
面積/336.58㎡(101.81坪)
長閑な田舎暮らしはいかがですか 坪単価11.01万円
価格 **1,120** 万円

売土地(媒介) 安曇野市豊科南穂高
面積/1,458.03㎡(441.05坪)
価格改定! 440坪の広い土地 坪単価8.35万円
価格 **3,500** 万円

「相続」×「不動産」

相続不動産のお悩み事があれば、ぜひご相談ください!

空家(古家・別荘・貸家) アパート マンション etc...

ASUPIA 株式会社 アスピア エステート事業部 TEL.0263-32-1151

担当:小澤 アスピアエステート 検索: E-mail:estate@asupia.co.jp

売却物件募集!

長野県知事免許(7)第4062 (有)フジハウス インターネット フジハウス 松本 検索

松本市里山辺4984 TEL.0263-25-4024

新規分譲 安曇野市穂高 神田町(3期分譲)

全10区画造成工事開始

♪穂高ショッピングパーク300m♪みらい(穂高中央図書館)200m
♪穂高駅900m♪穂高南小学校1,100m♪穂高東中学校1,400m♪穂高幼稚園150m

3号地プラン例

省工ネ法 完成イメージハウス

現地

完全につき手数料不要

長野県知事免許(14)1012 長野県宅地建物取引業協会会員 安曇野市穂高1831 ホームページ https://asakawafk.jp

有限会社 浅川不動産 TEL.0263-82-2177

二級建築士事務所 長野県知事(D)68013号 (社)長野県宅地建物取引業協会会員(9)3034号 安曇野市穂高柏原975-3

有限会社 アサカワ工務店 TEL.0263-81-3361

中古住宅 松本市島立 美邸・古民家風

5LDK・LDK20帖(床暖房完備)

■土地/554.36㎡(167.69坪)
■建物/203.29㎡(61.49坪)

価格 4,000万円 (税込)

☆カーポート2台付 ☆駐車場5台付
☆1階梁があるリビングダイニング
☆食洗機付 ☆IHクッキングヒーター付
☆浴室1.25坪(追焚付) ☆畳敷きの廊下
☆照明器具付 ☆家具・食器付など

HOME・MESSE youism

全国宅地建物取引業保証協会会員 長野県宅地建物取引業協会会員 長野県知事(7)第3837号
松本市渚1-7-38 フィオーレ渚2F TEL.(0263)24-3711

HPもご覧下さい! ホームメッセ 検索

売り中古マンション (3LDK)

ポレスター松本中条 サウスレジデンス (306号室)

♪令和4年築
♪松本駅徒歩8分
♪収納豊富
♪ペット飼育可

■専有面積/73.04㎡ (約22.09坪) (壁芯)

価格 3,700万円

■所在地/松本市中条8-13 ■バルコニー面積/12.8㎡ ■構造階数/鉄筋コンクリート造5階建3階
■築年月/2022年1月 ■管理費/10,790円(月)
■修繕積立金/6,450円(月)
■駐車場/1台7,300円(月) 平面駐車場
■交通/篠ノ井線松本駅徒歩8分
■学区/鎌田小学校、鎌田中学校
■引渡日/相談(契約から2カ月後)
■設備/浴室乾燥、ダブルロック、トランクルーム、オートロック、都市ガス ■専任媒介

売り中古マンション (3LDK)

ポレスター松本城公園 (602号室)

♪6階南向き・眺望良好
♪松本城徒歩2分
♪ペット飼育可

■専有面積/80.24㎡ (24.27坪) (壁芯)

価格 3,180万円

■所在地/松本市大手3-4-15
■バルコニー面積/14.40㎡
■構造階数/RC造10階建6階
■築年月/2009年10月 ■管理費/10,470円(月)
■修繕積立金/11,790円(月)
■駐車場/5,000円~25,000円(月)現在空き無し
■交通/篠ノ井線松本駅徒歩13分
■学区/開智小学校、丸ノ内中学校
■引渡日/相談
■設備/浴室暖房換気乾燥機、オートロック、LD床暖房、都市ガス、食器洗浄乾燥機 ■専任媒介

売り中古マンション (3LDK)

ヴァルトーゼ (102号室)

♪上諏訪駅徒歩8分
♪各戸温泉付き
♪ペット飼育可

■専有面積/77.64㎡ (約23.48坪) (壁芯)

価格 1,980万円

■所在地/諏訪市湖岸通り5丁目6-6
■構造階数/鉄筋コンクリート造5階建1階
■築年月/2006年7月 ■管理費/11,800円(月)
■修繕積立金/14,730円(月)
■駐車場/機械式
■区画により4,000円~7,000円(月)
■温泉システム維持費/8,858円(月)
■交通/中央線上諏訪駅徒歩8分
■学区/城南小学校、上諏訪中学校
■引渡日/相談 ■設備/エアコン2台、収納、温水洗浄便座、複層ガラス、オートロック、ディンプルキー、エレベーター ■一般媒介

売り中古マンション (4LDK)

ポレスターレイクシティ諏訪老番館 (212号室)

♪東南角部屋
♪諏訪湖徒歩3分
♪ペット飼育可

■専有面積/104.5㎡ (約31.61坪) (壁芯)

価格 2,750万円

■所在地/諏訪市高島3丁目1201-14
■バルコニー面積/18.3㎡ ■構造階数/鉄筋コンクリート造5階建2階 ■築年月/2007年5月
■管理費/14,200円(月)
■修繕積立金/13,050円(月)
■駐車場/バス停「ヨットハーブ」徒歩2分
■交通/バス停「ヨットハーブ」徒歩2分
■学区/城南小学校、諏訪中学校 ■引渡日/相談
■設備/浴室乾燥、トランクルーム、オートロック、都市ガス、エアコン4台、床暖房 ■一般媒介

信州不動産(株) TEL.0263-34-0263

FAX.37-5833 検索: メールはHPからどうぞ

HPに詳細情報掲載中 信州不動産 検索 shinshuu-fudousan.co.jp

松本平の分譲マンションのことなら何でもお問い合わせください。松本マンションセンター 検索 0120-007-822

パークナードテラス塩尻町 分譲中

小・中学校まで徒歩圏内。アクセス良好、通勤などに便利!

自由設計・フリープランで ご家族の夢をご提案!

自由設計・フリープランで ご家族の夢をご提案!

建築条件付き 売主につき仲介手数料不要

区画	面積	価格
①	207.06㎡(62.63坪)	900万円
②	206.99㎡(62.61坪)	900万円
③	207.21㎡(62.68坪)	900万円
⑥	200.37㎡(60.61坪)	820万円

【物件概要】■所在地/塩尻市塩尻町字一本木355、他 ■用途地域/準工業地域 ■地目/雑種地 ■建ぺい率/60% ■容積率/200% ■設備/公営水道・公共下水道・プロパンガス ■道路/約6mの公道に接する ■交通/中央線「塩尻駅」徒歩33分 ■通学区/塩尻東小学校、塩尻中学校 ■備考/塩尻一本木地区計画 ■開発許可番号/長野県松本建設事務所指令第4松建第266-4号
[建築条件付分譲地について]土地売買契約後ただちに建築協議をさせていただき3ヶ月以内に弊社と建築工事請負契約を結ぶことを停止条件に販売します。この期間内に建築しないことが確定した時には、土地売買契約は白紙となり受領した金銭を全額無利息で返還します。

パークナードテラス塩尻駅北II 分譲中

徒歩圏内に駅や教育施設・生活利便施設が揃う!

建築条件付き 売主につき仲介手数料不要

区画⑥ 面積/208.35㎡(63.02坪)

価格 1,098万円

自由設計・フリープランで ご家族の夢をご提案!

自由設計・フリープランで ご家族の夢をご提案!

建築条件付き 売主につき仲介手数料不要 価格 1,398万円

【物件概要】■所在地/塩尻市大字大門字桔梗ケ原、他 ■交通/塩尻駅約850m ■地目/宅地(予定) ■都市計画/市街化区域 ■用途地域/第一種住居地域 ■建設率/60% ■容積率/200% ■設備/公共上下水道・中部電力・プロパン ■通学区/桔梗小学校、広陵中学校

パークナードテラス松本出川 分譲中

商業施設も多く、利便性の良い立地

4号地 面積/192.65㎡(58.27坪)

建築条件付き 売主につき手数料不要 価格 1,398万円

【物件概要】■所在地/松本市出川2丁目109-11 ■用途地域/準工業地域 ■地目/宅地 ■建ぺい率/60% ■容積率/200% ■設備/公営水道・公共下水道・都市ガス ■交通/篠ノ井線「南松本駅」徒歩15分(1,140m) ■通学区/並柳小学校、開成中学校