

# おうちさかし

令和5年9月27日(水) 第3277号 84,500部

発行/株式会社信濃毎日新聞松本専売所 松本メディアセンター  
 長野県知事免許(11)第2504号 不動産部 TEL.0263-36-1759 FAX.0263-34-2055 松本市大手4丁目10番16号  
 協力/信ふれあいネット 塩尻・村井広丘・寿・波田販売所  
 笹賀柳沢新聞店、今井伊藤新聞店、塩尻東部伊藤新聞店、梓川深井新聞店、一日市場矢崎新聞店、豊科・豊科南滝沢新聞店、田沢藤澤新聞店、穂高新聞販売、明科鳥羽新聞店、池田矢崎新聞店、常盤・大町西部・大町東部羽田新聞店、四賀宮澤新聞店

## 中信地区の最新不動産情報を週2回お届け

### ～不動産買取専門～

こんな悩みありませんか? アパートの入居者はどうしたらいいの?  
 古い建物があるけど壊さないといいけないの?  
 土地を測量したり荷物は処分しないといけないの?  
**お任せください!**  
 基本的に全て引き受けます!!  
 ※当社規定により買取不可の場合もございます

長野県知事免許(12)第2081号  
 松本市寿南1-34-3  
**CSK 中部商事(株)** TEL.0263-86-3977  
 HPもご覧ください 中部商事 検索

**貸事務所 松本市野溝東1** **貸家 松本市小屋南1**

「飲食店不可。駐車8台無料です。」  
**専有面積/108.77㎡(32.9坪)**  
 ◎鉄骨造2階建て2階部分◎エアコン付  
 ◎JR平田駅徒歩16分 ※現在リフォーム工事中  
**賃料15万円** ■礼金/なし ■敷金/2ヵ月 ■共益費/なし ■媒介

★芳川公園徒歩6分  
 ★村井駅徒歩12分  
 2022年1月完成・2階建て  
 ◎礼金/なし ■敷金/2ヵ月 ■共益費/3000円 ■媒介  
**賃料11.7万円**

カラー写真はこちら  
 おうちさがしWEB

長野県知事(9)第3041号 松本市南松本1-2-16  
**(株)松本ハイランドサービス** ☎(0263)28-3060

**売却 買取** **売建物 松本市梓川梓** **賃貸戸建 松本市波田下島** **賃貸アパート 松本市中央1丁目**

◎土地280坪以上の古民家  
 ◎下島駅徒歩徒歩4分  
 ◎松本駅まで徒歩4分

◎敷地内側広い **6DK**  
 ◎森口駅徒歩徒歩6分  
 ◎市役所から徒歩3分

◎土地面積/949.94㎡(287.35坪)  
 ◎建物面積/190.23㎡(57.54坪)  
 ◎1987年築 ■木造2階建て  
 ◎1963年築 ■木造2階建て ■学区/岡田小学校  
 ◎女鳥羽中学校  
 ◎状況/空家  
 ◎引渡/相談  
**価格1,200万円**

◎土地面積/46.35㎡(14.02坪)  
 ◎敷金6ヶ月  
 ◎電気基本料155万円+自己使用分  
 ◎水道基本料2200円+自己使用分、町会費650円、  
 ◎商工会費1250円 ■Pなし  
 ◎P2台可能  
 ◎3LDK(洋7×2・洋4.5-LDK12)  
 ◎外物置あり ■入居/相談  
**賃料6.2万円**

◎礼金1ヵ月  
 ◎敷金2ヵ月  
 ◎P3台可能  
 ◎4K(洋12・洋9・和8×2-DK)  
 ◎外物置あり ■照明器具、家具付  
 ◎入居/9月下旬予定  
**賃料13万円**

◎面積/29.70㎡(8.99坪) ■礼金なし  
 ◎敷金6ヶ月  
 ◎礼金なし ■敷金1ヵ月+自己使用分  
 ◎水道基本料2200円+自己使用分、町会費650円、  
 ◎商工会費1250円 ■Pなし  
 ◎P2台可能  
 ◎3LDK(洋7×2・洋4.5-LDK12)  
 ◎外物置あり ■入居/相談  
**賃料12.1万円**

◎面積/46.35㎡(14.02坪)  
 ◎礼金なし ■敷金1ヵ月  
 ◎P2台可能  
 ◎構造/鉄骨4階建て  
 ◎平屋建 ■状況/空家  
 ◎入居/相談  
**賃料10.5万円**

◎診療所向き

長野県知事免許(11)第2424号  
 松本市征矢野1-6-52  
**住宅開発(有)** TEL.0263-50-5913

**不動産情報** **有限会社 沖商会** TEL.0263-36-4040  
 長野県知事(12)第1635号 松本市大手2-3-7 HP http://oki-fudousan.co.jp/ <仲介>

<b>アパート・1K</b> 広丘吉田 ■礼金0 ■敷金1ヵ月 ■共益費込 ■P込 家賃 <b>3.5万円</b>	<b>アパート・1K</b> 大門泉町 ■礼金0 ■敷金1ヵ月 ■共益費込 ■P込 家賃 <b>3.5万円</b>
<b>マンション・1K</b> 出川 ■礼金0 ■敷金1ヵ月 ■共益費込 ■P込 家賃 <b>4.0万円</b>	<b>アパート・1K+ロフト</b> 大村 ■礼金0 ■敷金1ヵ月 ■共益費3千円 ■P3千円 家賃 <b>2.5万円</b>
<b>マンション・1LDK</b> 大手2 ■礼金1ヵ月 ■敷金2ヵ月 ■共益費4千円 家賃 <b>8.0万円</b>	<b>マンション・2K</b> 大手2 ■礼金1ヵ月 ■敷金2ヵ月 ■共益費5千円 ■P1万5千円 家賃 <b>7.5万円</b>
<b>マンション・2DK</b> 蟻ヶ崎 ■礼金0 ■敷金2ヵ月 ■共益費込 ■P込 家賃 <b>6.0万円</b>	<b>貸店舗・147㎡44坪</b> 浅間温泉 ■礼金0 ■敷金2ヵ月 家賃 <b>5.0万円</b>

◎土地、建物 買い取ります◎

おかげ様であと8区画となりました  
 <全22区画> **松川村東松川**  
 北安曇郡

建築業者自由 信濃松川駅まで約1.4km、通勤・通学に便利

詳しくはコチラ  
 おうちさがしWEB

**早いもの勝ち!**  
 販売は申込書の提出が早いもの順になります。

**好評分譲中!**

【単価】18,800円/㎡ 62,000円/坪

◎価格には上下水道負担金約50万円が含まれています。

区画	面積	価格	区画	面積	価格
7	333.03㎡(100.74坪)	626.0万円	17	336.06㎡(101.66坪)	631.7万円
9	337.81㎡(102.19坪)	635.0万円	19	332.71㎡(100.64坪)	625.4万円
10	339.99㎡(102.85坪)	639.1万円	20	332.63㎡(100.62坪)	625.3万円
15	338.51㎡(102.40坪)	636.3万円	21	332.82㎡(100.68坪)	625.7万円

【物件概要】 ■都市計画区域/未線引 ■建ぺい率/60% ■容積率/200% ■ガス/個別プロパン ■電気/中部電力ミライズ(併等) ■水道/松川村営水道 ■下水道/松川村公共下水道 ■分譲条件/土地所有権移転後2年以内に自分の居住する住宅を建築し、居住を開始できる方。そのほか分譲に係る条件を遵守できる方。

**お申込み方法**  
 松川村土地開発公社にある申込書に記入の上、必要書類を添付してお申し込みください。松川村のホームページからも、申込書がダウンロードできます。  
 https://www.vill.matsukawa.nagano.jp

**松川村は子育て支援等充実しています!**  
**結婚新生活支援補助金**  
 ※要件あり。39歳以下で所得500万円未満の新婚世帯に **最大60万円**

**移住定住促進補助金**  
 ※要件あり 村外からの移住者に **100万円** 村内転居に **70万円**

松川村の移住定住補助制度や子育てサポートなどはホームページでご確認ください

●お問い合わせ 松川村役場内/TEL.0261-62-3111(代表) 〒399-8501 北安曇郡松川村76番地5  
**松川村土地開発公社** (直通) TEL.0261-62-3110

**中古マンション(専任) 本庄1丁目**  
 南向きの角部屋で日当たり良好  
 3LDK・14階/8階・P2台 (14,000円/台)  
 築年: 2010年8月・RC造  
 管理費(月額) 10,200円 積立金(月額) 13,400円  
 専有面積: 80.00㎡  
**価格 3,430万円**

**中古住宅(専任) 埋橋1丁目**  
 松本中心街の好立地の住居。松本市空き家バンク登録  
 5SDK・P2台  
 築年: 1974年4月  
 土地: 122.77㎡(37.13坪)  
 建物: 108.50㎡(32.82坪)  
**価格 1,500万円**

宅建長野県(13)1880号 http://www.kaneto-ohara.com/ 松本駅 井上デパート南  
**(株)カネト小原** ☎(0263)32-1235 お気軽にご相談下さい。

**売却物件 募集中!**  
 相談も査定も無料です。  
**秘密厳守します。**  
 売却ガイドブック 差し上げます。

**売土地 松本市里山辺** **物件の詳細はこちら**  
 市街地へのアクセス良好。山辺中学校徒歩3分。  
 ■土地面積/113.19㎡(34.23坪) **価格750万円**  
 ■所在地/松本市里山辺407-6 ■地目/宅地 ■都市計画/市街化区域  
 ■用途地域/第一種住居地域 ■建ぺい率/60% ■容積率/200%  
 ■設備/公営水道・公共下水 ■交通/バス ■井線/松本駅/バス19分  
 ■通学区/山辺小学校、山辺中学校 ■上物・更地渡し ■専任媒介 ※建築条件なし

**売土地 松本市浅間温泉2丁目**  
 松本の中心部からほど近い浅間温泉を抜けた、趣のある町です  
 ■土地面積/189.56㎡(57.34坪) **価格880万円**  
 ■所在地/松本市浅間温泉2丁目6-21 ■地目/宅地 ■都市計画/市街化区域 ■用途地域/第一種住居地域 ■建ぺい率/60% ■容積率/200% ■設備/公営水道・公共下水 ■交通/大系線「松本駅」徒歩59分、バス停「浅間温泉」徒歩1分 ■通学区/本郷小学校(512m)、女鳥羽中学校(1043m) ■古家あり(先主負担で更地渡し) ■専任媒介 ※告知事項あり ※建築条件なし

**売土地 松本市里山辺湯ノ原**  
 風情ある美ヶ原温泉にある、静かな環境の土地。  
 ■土地面積/172.00㎡(52.02坪) **価格700万円**  
 ■所在地/松本市松本市里山辺466-7 ■地目/畑 ■都市計画/市街化区域 ■用途地域/商業地域 ■建ぺい率/80% ■容積率/400% ■設備/公営水道・公共下水・プロパンガス ■交通/バス ■井線「松本駅」徒歩55分 ■売却に伴い地目変更が必要 ■通学区/山辺小学校(2300m)、山辺中学校(1400m) ■専任媒介 ※建築条件なし

**LIXIL不動産ショップ** ☎(0263)34-5280  
**株式会社エステートギャラリー** 長野県知事(3)第5159号 松本市深志3丁目7番17号

JR東日本篠ノ井線「村井駅」徒歩5分  
 「イオンタウン松本村井」徒歩10分

**IoT 先進性能住宅**

スマホを使って家電を遠隔操作できる近代的な新築売住宅  
 大容量クローゼットを完備した収納充実の間取り  
 雨の日も安心インナーバルコニー・駐車場2台分  
 芳川小学校・筑摩野中学校区

**Bright Koya** 販売価格 **3,390万円** (税込)  
 おうちさがしWEB

■土地面積 / [I] 162.47㎡(49.1坪) [II] 152.39㎡(46.09坪)  
 [III] 151.27㎡(45.75坪) [IV] 151.74㎡(45.90坪)  
 ■建物面積 / 103.14㎡(31.1坪)  
 ※I・II・III・IV 全戸建物面積・間取り・設備は同じです。

物件概要 ■所在地/長野県松本市小屋南 ■交通/JR東日本篠ノ井線「村井駅」徒歩5分 ■用途地域/第1種、第2種住居 ■地目/宅地 ■接道/42条2項道路・松本市道5219号 ■総戸数/4戸 ■販売戸数/4戸 ■販売価格/各戸3,390万円(税込) ■間取り/3LDK ■土地の権利状態/所有権 ■構造・工法/木造2階建(軸組工法) ■建物面積/各戸103.14㎡(31.1坪) ■建ぺい率・容積率/建ぺい率:60%、容積率:200% ■建築確認番号/(I)第21NJM-10-01846号 (II)第21NJM-10-01845号 (III)第21NJM-10-01843号 (IV)第21NJM-10-01844号 ■完成時期(築年月)/2023年9月予定 ■入居時期/契約後約1ヶ月 ■施工/フィリックス株式会社 ■取引態様/媒介

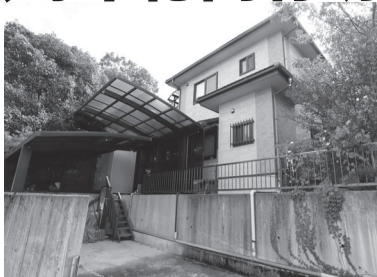
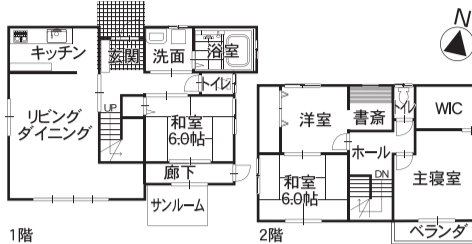
〒399-8204 安曇野市豊科高家5243-31 お気軽にお問い合わせください  
**株式会社ライフワン** TEL.0263-31-5340



NEW 中古住宅 安曇野市穂高有明

★山麓線「富士尾山荘」近く
★しゃくなげの湯まで車3分

4LDK + 書斎 + WIC



■土地/394.06㎡(119.20坪)
■建物/124.50㎡(37.66坪)
価格 1,350万円 (税込)

■所在地/安曇野市穂高有明2184-100 ■地目/宅地 ■都市計画区域/非線引区域(安曇野市土地利用条例、景観条例、山麓保護区域) ■用途地域/指定なし ■建ぺい率/20% ■容積率/40% ■構造/木造瓦葺2階建 ■築年月/平成19年4月 ■引き渡し時期/令和5年11月末頃 ■通学区/穂高北小学校 3.1km、穂高西中学校 3.6km ■取引態様/売主

分譲地 安曇野市穂高有明

★日当り良好! 西山眺望良好!!
★有明の森認定こども園
まで徒歩3分

建築条件なし

令和5年11月下旬
造成工事完了予定

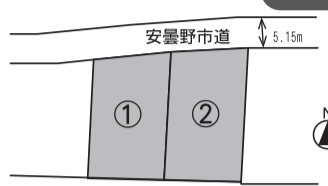


Table with 3 columns: 区画 (Parcel), 面積 (Area), 価格 (Price). Parcel 1: 361.17㎡ (109.25坪) for 710万円. Parcel 2: 388.31㎡ (117.46坪) for 763万円.

■所在地/安曇野市穂高有明2105-577、2105-578 ■地目/宅地 ■都市計画区域/非線引区域(安曇野市土地利用条例、景観条例、田園環境区域) ■用途地域/無指定 ■建ぺい率/60% ■容積率/100% ■下水道/公営(負担金別途要) ■下水/公共(負担金別途要) ■現況/資材置場 ■通学区/穂高北小学校1.8km、穂高西中学校3.6km ■取引態様/売主

有限会社 サーベイ・リサーチ

0120-58-9099

HP http://www.s-research.jp E-mail: info@s-research.jp

中古住宅 松本市今井

日当たり良好
3LDK
■土地/222.44㎡(67.28坪)
■建物/112.61㎡(34.06坪)
価格 2,170万円

物件概要 ■松本市大字今井 ■構造/鉄筋コンクリート造2階建 ■築年/1997年(第26年) ■上下水道/公営 ■プロパンガス ■北側幅員4m道路 ■通学区/今井小学校約1.5km、森園中学校約3.9km ■交通/くるとまつもと空港線バス停「下今井」約550m ■媒介(仲介手数料要)

松本市桐 ビスタ桐1丁目II

☆小・中学校近く ☆閑静な住宅街

Complex block containing a map of the area, listing nearby schools and facilities, and providing details for a specific plot (Area B) with a price of 1,488万円.

売土地 松本市波田

☆波田駅・波田小学校徒歩12分
☆波田中学校徒歩8分 ☆更地

Complex block containing a map of the land near the station and school, and providing details for a plot with an area of 396.00㎡ and a price of 480万円.

売土地 松本市神林

☆アイシティ21・ツルヤ山形店 車で6分
☆デリシア神林店 車で5分

Complex block containing a map of the land near shopping centers and providing details for a plot with an area of 264.18㎡ and a price of 850万円.

中古住宅 松本市惣社

4LDK
■土地/452.79㎡(136.96坪)
■建物/108.62㎡(32.85坪)
値下げしました!
価格 3,500万円

物件概要 ■松本市大字惣社527地 ■構造/軽量鉄骨スレート葺2階建 ■築年/1987年(第36年) ■上下水道/公営 ■プロパンガス ■通学区/清水小学校約0.4km、清水中学校約0.6km ■南側幅員5m道路 ■媒介(仲介手数料要)

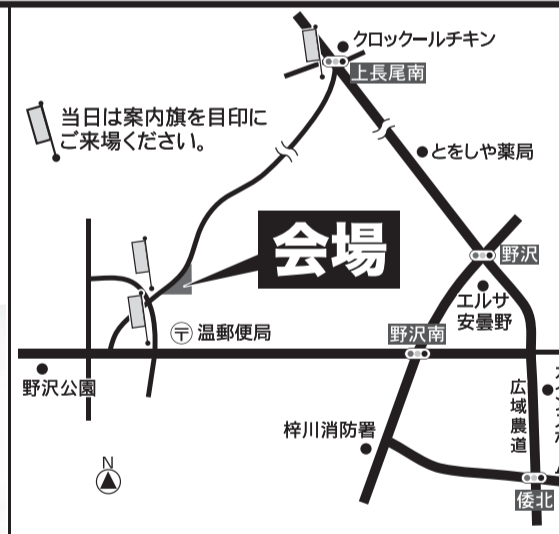
株式会社 中部 不動産事業部 0120-711-923

暖房お手本住宅 完成見学会

予約制 9/30(土) 10/1(日) 2月
会場/安曇野市三郷 AM9:00~PM5:00

Complex block featuring a 3D rendering of a house, a list of features like 'eco air conditioning' and 'open LDK', and contact information for the event.

お施主様よりメッセージを頂きました♪
山が好きで以前から移住の夢があったものの、かれこれ30年ほど経過。想定外のコロナ時代開幕が後押しとなり、2年半前に思い切って千葉県から安曇野市へ転居。。。広い家に住みたい!!という家族の意見を一番に進められた新築計画。まずは土地探しから... 本当は山の奥深い所に住むのが夢だったものの、30年前ならまだしも、今となっては車の運転が出来なくなる日を思って、スーパーの近くということで決定した土地。広い!!千葉にいる時は、ちょっと草取りをするだけですぐギックリ腰になって畑を諦めていた私も、元々家庭菜園をしていた家族の影響で、まだ家が完成する前から張り切って畑を始めてみました。元々は田んぼだった土地で、朝晩は気温が下がる気候もあってか、野菜の出来がなんだか良い(\*'▽')... とそんな中、猛暑突入、大工さん達が日々着々と施行を進められ、こちらは週末に草取りに追われながらも、色々と考えなければならぬことが山盛り。。“自由設計”ということで、初めから木族の家さんに決めていて、見学会に度々お邪魔しては様々なお家を拝見し楽しませていただきましたが、いざ本決めとなるとそうは簡単にはいかないものでした。私の終業後に時間を合わせて毎回夜、沢山打ち合わせの機会を設けていただいていた、素人考えのこうしたい、ああしたいが定まらず、期限をつけていただき毎回宿題、計画変更も度々、都度ギリギリまで待って下さって迷惑をお掛けしたと思います。寺島さん、小林さん、佐々木さん、和田さんには、ご自身のお宅での経験談などから沢山のヒントをいただきました。親方はじめ、これから沢山の技術を磨かれるであろう方々も、大変丁寧なお仕事をされていました。この数か月?数年?を思うと、とても感慨深く、感謝感謝です。本当にありがとうございました! 2023.8 H様



完成見学会予約受付について
1時間に2組様限定【事前予約制】
ご予約はお電話・Web予約フォームから
0120-99-7470
[受付時間] 8:45~17:00

Complex block for '株式会社 木族の家' (Kizoku no IE) featuring a logo, contact information, and a QR code for reservations.