

おうちさかし

令和5年10月20日(金) 第3283号 84,500部

中信地区の最新不動産情報を週2回お届け



おうちさかし LINE 公式アカウント
毎週水・金曜日 不動産情報をいち早くGET!

ご登録はこちらのQRコードから



■発行/株式会社信濃毎日新聞松本専売所 松本メディアセンター
長野県知事免許(11)第2504号 不動産部 TEL.0263-36-1759 FAX.0263-34-2055 松本市大手4丁目10番16号
■協力/信毎ふれあいネット 塩尻・村井広丘・寿波田販売所 笹賀柳沢新聞店、今井伊藤新聞店、塩尻東部伊藤新聞店、梓川深井新聞店、一日市場矢崎新聞店、豊科・豊科南滝沢新聞店、田沢藤澤新聞店、穂高新聞販売、明科鳥羽新聞店、池田矢崎新聞店、常盤・大町西部・大町東部羽田新聞店、四賀宮澤新聞店

新築建売住宅

安曇野市三郷明盛

★一日市場駅まで徒歩6分
★綿半スーパーセンターまで車4分

オール電化

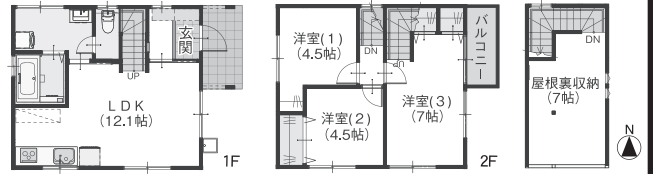
エアコン

P5台可

2024年1月中旬完成予定

■土地/234.69㎡(70.99坪) 価格 **2,890**万円 (税込)
■建物/69.56㎡(21.04坪)

■所在地/安曇野市三郷明盛1500-75 ■地目/宅地 ■建物構造/木造2階建 ■都市計画/非線引区域 ■用途地域/指定なし ■交通/JR大系線「一日市場駅」徒歩6分(454m) ■接道道路/北側幅員4.8m、北東側幅員4.8m ■上水道/公営 ■下水道/公共 ■建築確認番号/第23NJM-10-00699号 ■通学区/三郷小学校徒歩19分(1500m)、三郷中学校徒歩17分(1300m) ■取引態様/売主



KANADERY カナデリー不動産株式会社

(公社)長野県宅地建物取引業協会会員 長野県知事免許(3)第5288号 〒390-0874

松本市大手2-5-1 モモセビル2F

TEL.0263-37-1355

カナデリー

検索

中古マンション 3LDK

ダイヤパレス松本大手

◇イオンモールまで徒歩5分
◇ディンプルキーICタグ付
◇ハウスクリーニング実施済
◇給湯器交換要
◇内装張替推奨



■所在地/松本市大手5丁目
■構造/鉄骨鉄筋コンクリート造12階建 8階
■築年/平成7年1月新築 ■管理費/12,276円/月 ■修繕積立金/12,240円/月
■駐車場/空無し(敷地内~13,000円/年、敷地外7,200円/月) ■駐輪場/1,000円/年
■学区/清水小学校・清水中学校 ■ペット飼育不可 ■取引態様/専任媒介
■専有面積/61.86㎡(18.71坪)
パンプレット面積66.00㎡(19.97坪)

価格 **1,280**万円

中古マンション 3LDK

ダイヤパレス松本中央

◇東南角部屋、低層階
◇中町通りまで徒歩1分
◇掲載物件の詳細はコチラ
◇おうちさかしWEB



■所在地/松本市中央3丁目
■構造/鉄骨鉄筋コンクリート造13階建 2階
■築年/平成11年3月新築 ■管理費/14,200円/月 ■修繕積立金/24,480円/月
■駐車場/5千円~1万3千円/月 ■町内会費/管理費を含む ■駐輪場/無料
■学区/源池小学校・清水中学校 ■ペット飼育不可 ■引渡時期/即時可能、現況渡し ■取引態様/専任媒介
■専有面積/81.98㎡(24.79坪)
パンプレット面積85.17㎡(25.76坪)

価格 **1,880**万円

長野県知事免許(1)第5597号 長野県宅地建物取引業協会会員 松本市里山辺1549-1 柏葉ビル204 URL https://ichikawa-f.jp

いちかわ不動産 TEL:0263-88-9641

新規建売分譲地 安曇野市穂高

《全6区画》お好きなハウスメーカーで建てられます!

◇広い土地!ツルヤ・無印良品等に隣接した便利な立地



区画	面積	価格
②	327.35㎡(99.02坪)	商談中
③	336.75㎡(101.86坪)	1,250万円

株式会社ガイア 松本市島立320-9 松本市 ガイア 検索 TEL(0263)31-3355

落ち着いた街並みと、利便性の良さを兼ね備えたゆとりの住空間が誕生しました。

松本市横田2丁目分譲

建築条件付宅地 12区画 最多販売価格帯1,400万円台(9区画)



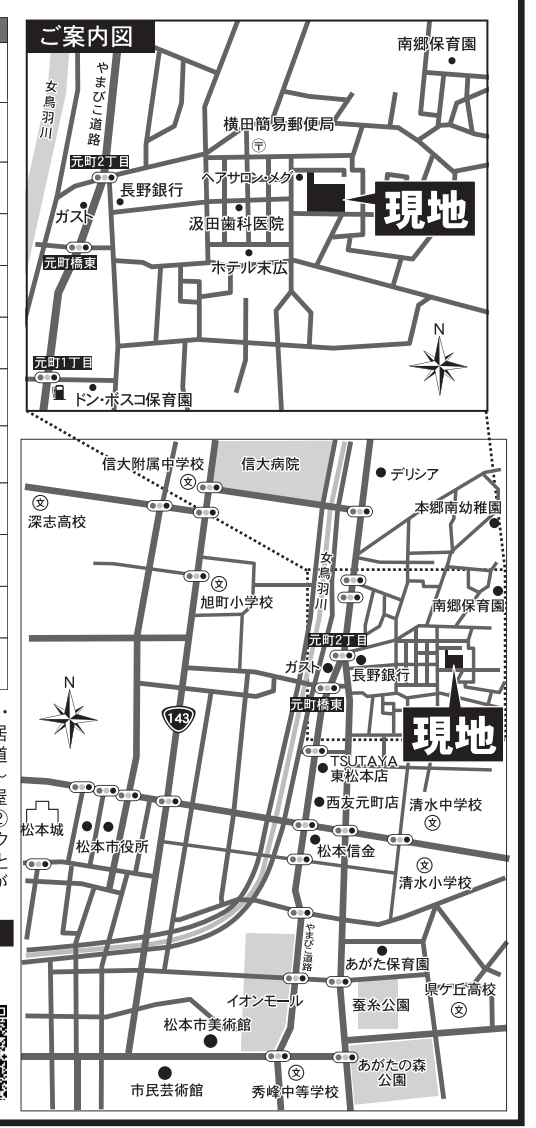
区画	面積	価格
①	250.78㎡(75.86坪) 私道負担面積55.46㎡	1,517.2万円
②	191.19㎡(57.83坪) 私道負担面積55.33㎡	1,382.1万円
③	196.48㎡(59.44坪)	1,420.4万円
④	199.06㎡(60.22坪)	1,463.1万円
⑤	210.31㎡(63.62坪)	1,558.4万円
⑥	済	
⑦	196.46㎡(59.43坪) 私道負担面積37.51㎡	1,426.1万円
⑧	195.47㎡(59.13坪) 私道負担面積86.48㎡	1,418.9万円
⑨	203.34㎡(61.51坪)	1,476.2万円
⑩	198.46㎡(60.03坪)	1,464.7万円
⑪	198.43㎡(60.03坪)	1,464.5万円
⑫	198.44㎡(60.03坪)	1,440.5万円

【物件概要】●事業名称/松本市横田2丁目分譲●所在地/松本市横田2丁目180-9(引き渡し時地番未定)●現住居表示/松本市横田2丁目14-23●交通/JR中央線・井線松本駅(3,030m~3,100m)●総区画数/12区画●販売区画数/12区画●区域/市街化区域●用途地域/第一種中高層住居専用地域●建ぺい率/60%●容積率/200%●防火/建築基準法第22条地域●景観/松本市景観計画●屋外広告物/禁止区域(住専地区)●接道/計画図参照●私道負担面積/区画①55.46㎡、②55.33㎡、⑦37.51㎡、⑧86.48㎡●設備/上水:公営・下水:公共・ガス:都市ガス(松本ガス)、電気:中部電力●学校/清水小学校(710m~780m)、清水中学校(640m~710m)●開発許可/松建指指令第197号(R5建指第2-4号)●引渡/2024年3月予定●取引態様/売主:中日本高速道路株式会社(名古屋市中区錦2丁目18番19号、宅地建物取引免許番号/愛知県知事(4)020411号)、パナソニックホームズ信州株式会社、ミサワホーム甲信株式会社、売主:建築条件:①②③④⑤⑥⑦⑧⑨⑩⑪⑫パナソニックホームズ信州株式会社、③④⑤⑥⑦⑧ミサワホーム甲信株式会社【建築条件の内容】この土地は、土地売買契約締結後3カ月以内に、パナソニックホームズ信州株式会社またはミサワホーム甲信株式会社と建築工事請負契約を締結することを条件に販売いたします。この期間内に建築工事請負契約を締結しないことが確定した場合、または建築工事請負契約が成立しない時は、土地売買契約は白紙となり、受領した金銭は全額無利息にて返還するものとします。※掲載物件と現況が異なるときは、現況を優先します。※2023年9月11日現在の情報です。ご成約済みの場合はご了承ください。※取引有効期限/2023年12月30日

売主・建築条件

MISAWA **ミサワホーム甲信**
〒390-0833 松本市双葉22-1 0263(25)9252
中南信営業部 0120-029-330

Panasonic Homes 松本展示場 0263-87-1122
パナソニックホームズ信州株式会社 松本南展示場 0263-59-7373
〒399-0036 松本市村井町南2丁目2番25 0263(86)0877



サンポ OPEN 移転

お部屋探しなら イチ・ニのサンポ 自分らしいお部屋さがそう!

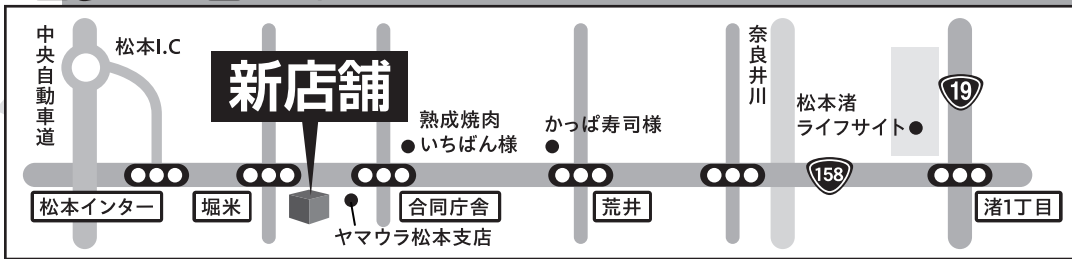
株式会社 サンポ 松本店

松本島立 松本インター近くに
移転しました!

移転オープンキャンペーン

第一弾 10/18~開催中!!

- ① 来店者様プレゼント
VC長野トライデント招待券プレゼント
先着30名様
- ② 賃貸物件ご契約のお客様
賃貸仲介手数料
1,018円(税込)
先着30契約限定
- ③ 賃貸物件オーナー様
賃貸物件管理料1年間無料 & 共用廊下高圧洗浄2回分無料
- ④ 来店者様プレゼント
さんぽちゃんキーホルダー
先着30名様



◎10月18日(水)より新店舗にて営業しております!

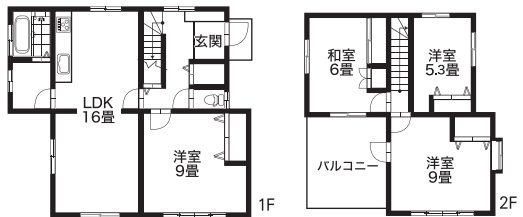
ごあいさつ

平素は株式会社サンポをご愛顧いただき、誠にありがとうございます。このたび弊社ではサンポ松本店を移転オープンする運びとなりました。これを機に今までより一層、中信地域のお客様満足に努め、ご入居者の皆様のご要望にお応えしてまいります。ぜひ、皆様にお気軽にお立ち寄り頂けましたら幸いです。サンポ松本店スタッフ一同

おすすめ! 不動産情報

中古住宅 松本市松原 デリシア寿店徒歩4分

4LDK 敷地内駐車2台可能 水廻り機器新品交換



■土地/222.10m²(67.18坪)
■建物/105.99m²(32.06坪)
価格2,098万円

令和5年12月リフォーム完了予定

- ・システムキッチン、システムバス、洗面化粧台、トイレ新品
- ・フロアタイル増張・クロス貼替え
- ・玄関ドア交換・外壁塗装・内部塗装
- ・建具交換・量表替え、表具類貼替え
- ・ハウスクリーニング

物件概要 ■所在地/松本市大字松原53番地31 ■建物構造/鉄筋コンクリート造陸屋根2階建 ■築年月/昭和59年2月新築 ■接道/南側幅員約6m公道 ■交通/JR篠ノ井線「平田駅」車約9分(約4.1km)、松原線バス停「松原南」徒歩約3分(約180m) ■通学区/明善小学校徒歩12分(約950m)、明善中学校徒歩15分(約1.2km) ■取引態様/媒介

売土地 塩尻市広丘高出

スーパーツルヤまで車で5分、塩尻ICまで車で6分とアクセス良好♪100坪の広い土地!

■面積/330.63m²(100坪)
価格1,560万円

物件概要 ■所在地/塩尻市広丘高出1357-44 ■地目/宅地 ■用途地域/無指定 ■建蔽率/60% ■容積率/200% ■都市計画/市街化調整区域 ■設備/公営水道・公共下水・個別LPG ■接道/西側幅員4.1m公道 ■交通/JR篠ノ井線「広丘駅」約2.6km ■通学区/片丘小学校徒歩約19分、丘中学校徒歩約14分 ■売主にて建物解体後、更地渡しです ■取引態様/専任媒介



中古住宅 安曇野市穂高有明

4LDK ★新ストーブ・インナーガレージ付

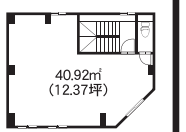
■土地/940.22m²(284.41坪) 平屋建て
■建物/140.77m²(42.58坪)
価格2,480万円



物件概要 ■所在地/安曇野市穂高有明8213番3 ■木造瓦葺平屋建 ■平成9年6月築 ■公営水道 ■LPガス ■合併浄化槽 ■通学区/穂高北小学校、穂高西中学校 ■媒介

貸店舗・事務所 松本市中央2丁目

40.92m²(12.37坪) 2022年築の新しいビル
★松本駅まで徒歩8分(約550m)
★3階ワンフロアー ★防犯カメラ
★トイレ・エアコン付 ★飲食店不可
■敷金/3カ月 ■礼金/1カ月
■共益費/2,000円(月)
■鉄骨造4階建
賃料168,300円



株式会社 サンポ

〒390-0852 長野県松本市島立 899-2
TEL.0263-50-4466 FAX.0263-50-4467

●お問い合わせはこちらまで

0120-85-1210

【営業時間】 9:30 ~ 18:00 / 【定休日】 火曜日 (1月2月3月は定休日無し)