

おうちさかし

令和5年12月8日(金) 第3296号 82,500部

中信地区の最新不動産情報を週2回お届け

おうちさかしLINE公式アカウント
ご登録はこちらのQRコードから
毎週水・金曜日 不動産情報をいち早くGET!

発行/株式会社信濃毎日新聞松本専売所 松本メディアセンター
長野県知事免許(11)第2504号 不動産部 TEL.0263-36-1759 FAX.0263-34-2055 松本市大手4丁目10番16号
協力/信毎ふれあいネット 塩尻・村井広丘・寿・波田販売所 笹賀柳沢新聞店、今井伊藤新聞店、塩尻東部伊藤新聞店、梓川深井新聞店、一日市場矢崎新聞店、豊科・豊科南大滝沢新聞店、田沢藤澤新聞店、穂高新聞販売、明科鳥羽新聞店、池田矢崎新聞店、常盤・大町西部・松本東部羽田新聞店、四賀宮澤新聞店

分譲地 アイタウン広丘高出 <全3区画>

★ツルヤ広丘店まで車3分
★高出保育園まで徒歩7分

区画	面積	価格
①	255.11㎡(77.17坪)	予約
②	212.98㎡(64.42坪)	予約
③	250.71㎡(75.83坪)	10,995,350円

建築条件 ありません
売主・仲介手数料 不要

所在地/塩尻市大字広丘高出293-18他
■開発面積/899.35㎡(全3区画)
■都市計画/市街化調整区域
■建ぺい率/60% ■容積率/200%
■道路/西側幅員約5m(塩尻市道4061号線)
■開発許可番号/都市計画法第29条許可 長野県指令5第30-3号(令和5年7月4日)
■設備/公共上水道(ユーザー負担金13m、91,300円要)、公共下水道、中部電力、プロパンガス ■通学区/桂橋小学校、広陵中学校 ■交通/R19線/井筒「広丘」まで2.8km
■その他の法令/建築物の高さ制限(10m、道路斜線、隣地斜線)、長野県景観計画 ■造成完了/令和5年10月 ■引渡/相談 ■取引態様/売主(仲介手数料不要)

「ハートタウン寿白瀬」おかげ様でラスト1区画!

★寿小学校まで徒歩24分
★筑摩野中学校徒歩30分
★寿東保育園徒歩4分

■面積/271.45㎡(82.11坪)他、宅延部分38.06㎡
■新価格 価格1,295.87万円

www.matsumoto-fudousankaitori.com

不動産のデパート 長野県知事(5)第4639号 (土)(日)(祝)も営業中! 松本市渚2-7-20 2F
アイタウンエステイト 0120-231-614

分譲地 東邦ピュアコート 広丘堅石 全2区画

※建築条件付き JR広丘駅・国道19号線近く利便性良好で閑静な住宅地内

敷地面積・販売価格
① 239.67㎡(72.50坪) ② 282.87㎡(85.56坪)
1,305.0万円 1,283.4万円

【物件概要】■所在地/塩尻市大字広丘堅石124-1他 ■交通:JR「広丘駅」まで約600m(徒歩8分) ■総区画数:2区画 ■今回販売区画数:2区画 ■地目:宅地 ■用途地域:第一種低層住居専用地域 ■建蔽率:50% ■容積率:80% ■接道:東側・南側共に幅員4m以上 ■設備:公共上水道(加入金別途必要)、公共下水道・プロパンガス ■現況:更地 ■引渡:即可 ■通学区/広丘小学校(約1.4km)、広陵中学校(約1.6km) ■取引態様:売主
※建築条件付き:売買契約締結後3ヶ月以内に東邦建工(株)と建築請負契約を締結していただくことを停止条件として販売します。万一、期間内に建築請負契約が締結されなかった場合、土地契約は無効となり、受領済み代金は無利息にて全額返還いたします。

不動産売買のことなら
東邦商事
LINE お友達募集中!
LINE 最新不動産情報をLINEでお届け

売土地 松本市沢村2丁目

① 263.64㎡(79.75坪) 2,393万円
② 146.06㎡(44.18坪) 1,250万円
③ 67.21㎡(20.33坪) 400万円

新築住宅 即入居!

松本市新村 ☆新村駅東100m
■土地/210.61㎡(63.70坪) 価格3,330万円
■建物/110.96㎡(33.56坪) 価格3,380万円
■木造2階建て 2023年9月完成 ■4LDK(和4.5、洋8.6、6LDK18) ■芝刈り小学校、高嶺中学校通学区 ■松本電気鉄道「新村」駅188m ■取引態様/代理(仲介手数料不要)

安曇野市豊科 ☆豊科公民館東隣り
■土地/173.31㎡(52.43坪) 価格3,380万円
■建物/118.00㎡(35.69坪) 価格3,240万円
■木造2階建て 2023年9月完成 ■4LDK(和4.5、洋9.7、6LDK17) ■豊科南小学校、豊科南中学校通学区 ■JR大糸線「豊科」駅徒歩9分 ■取引態様/代理(仲介手数料不要)

安曇野市豊科新田 ☆新田北信号東北200m
■土地/243.90㎡(73.78坪) 価格3,240万円
■建物/110.96㎡(33.56坪) 価格2,980万円
■木造2階建て 2023年10月完成 ■3LDK(洋8.6、5LDK19) ■穂高西小学校、穂高西中学校通学区 ■JR大糸線「穂高」駅1330m ■取引態様/代理(仲介手数料不要)

安曇野市穂高有明 ☆穂高温泉郷
■土地/178.4㎡(53.96坪) 価格2,980万円
■建物/99.36㎡(30.06坪) 価格2,980万円
■木造2階建て 2023年10月完成 ■3LDK(洋8.6、5LDK19) ■穂高西小学校、穂高西中学校通学区 ■JR大糸線「穂高」駅1330m ■取引態様/代理(仲介手数料不要)

不動産の売却は、経験豊かで迅速・親切な当店にお任せください
長野県知事(10)第2720号 松本市井川城2丁目10-1 TEL.(0263)88-5030
株式会社サクセスライフ 詳細は(株)サクセスライフ 検索

株式会社セイブ

【公社】長野県宅地建物取引業協会
■長野県知事免許(8)第3568号
〒390-0833 松本市双葉24-10
TEL (0263) 24-2122 松本市セイブ 検索
受付/9:30~18:30 [水曜定休]

おすすめ 中古住宅 4DK 塩尻市大小屋
小中学校まで徒歩10分圏内
スーパー、コンビニ、ドラッグストア至近!
旧価格 980万円 → 新価格 940万円
(旧価格公表日:2022年12月22日 価格改定日:2023年7月1日)

おすすめ 中古住宅 4LDK 松本市波田
バリアフリー設備充実&床暖房付の平屋
倉庫&作業小屋付き
旧価格 2,950万円 → 新価格 2,580万円
(旧価格公表日:2023年10月15日 価格改定日:2023年11月21日)

売却相談無料で承ります お気軽にご連絡ください!

別荘用地をお探しの方へ

北アルプスが綺麗にみえる別荘用地をお探しの方に朗報!!

敷地の西側が一面の田園地域で調整区域のため、将来に向かって美しい北アルプスの山並みが一年中眺望できます。上下水道も完備しています。西側が一面の田園地域ですので、自然に囲まれた日本の原風景が体感いただけます。地域特典があります。永住用の住宅用地としても最適です。

区画① 敷地面積/236.67㎡(71.59坪) 有効面積/193.04㎡(58.39坪) 価格650万円

【主主】手数料不要

★梓川スマート.I.C. 車で5分
★西友島内店 車で6分
★梓川S.A.(下り)コンビニ 自転車で6分
★ラレー公園 自転車で3分

【物件概要】■所在地/松本市島内7245番地3 ■土地権利/所有権 ■地目/宅地 ■都市計画/調整区域 ■建ぺい率/60% ■容積率/200% ■交通/JR大糸線「島内」駅 自転車で9分 ■通学区/島内小学校1,700m(徒歩20分)、松島中学校2,900m(自転車12分・通学可) ■引渡し/即可 ■切株3株 ■最低敷地200㎡以上22条区域 【別途費用】■上水道/公営(負担金31,400円別途要) ■下水道負担金/公共(負担金116,000円別途要) ■地役権設定登記50,000円/43条許可要 ■埋文届け出要 ■ゴミステーション平瀬川西公民館設置使用

不動産高価買取専門店 株式会社 サポート TEL.0263-50-8099
(公社)全日本不動産協会(公社)不動産保証協会会員 松本市高宮中4-10 FAX.0263-50-9099
長野県知事免許(1)第708号 URL https://support-estate.com

安曇野 中古一戸建て <媒介>

安曇野市穂高有明宮城 No.521479
土地/662.00㎡(200.25坪) 建物/81.41㎡(24.62坪)
安曇野を眼下に眺望が最大の魅力
建物は平屋で2LDK築39年
温泉付き 価格700万円

安曇野市穂高有明新屋 No.521387
土地/727.00㎡(219.91坪) 建物/99.36㎡(30.05坪)
鉄筋コンクリートの堅牢な造り
山麓線より東の住みやすい環境
温泉付き 価格1,280万円

安曇野市穂高有明小岩岳 No.521427
土地/817㎡(247.14坪) 建物/125.94㎡(38.09坪)
高台にあり安曇野を眼下に眺望が広がる
内装はきれいな築43年
温泉付き 価格680万円

安曇野市穂高有明豊里 No.521452
土地/1,042.47㎡(315.34坪) 建物/92.74㎡(28.05坪)
しゃくげの湯から西へ徒歩10分
堅牢な造りの和風の家
温泉付き 価格1,800万円

安曇野市穂高牧 No.521443
土地/1,179.44㎡(356.78坪) 建物/324.38㎡(98.12坪)
会社の保養所として使用していた大型物件、バブル時代に建てた豪華で堅牢な造り
管理体制および管理費
価格2,600万円

安曇野市穂高有明立足 No.521407
土地/477.36㎡(144.40坪) 建物/87.73㎡(26.53坪)
温泉付きの2階建て中古別荘
風呂・トイレ含め全面改修しています
温泉付き 価格1,400万円

売り物件求む! 豊富な実績と経験でサポートします
宅地建物取引業免許長野県知事(15)第578号
穂高観光株式会社 TEL.0263-82-2618
ホームページ www.htkk.jp
安曇野市穂高6032-20 穂高駅前通り

新規分譲 安曇野市穂高 矢原(全6区画)

ツルヤ・ケーヨーD2・無印良品まで0.6km、周辺店舗多数!

◎柏矢町駅1.5km ◎穂高南小学校2.1km ◎穂高東中学校2.4km

眺望良好!! 北アルプスの

①号地プラン(省エネ法対応住宅)
土地/面積/312.54㎡(94.54坪) 価格/832万円
建物/面積/118㎡ 4LDK 価格/1,518万円(税込)
【土地+建物】合計価格 2,350万円(税込)

完成後・移入一式

長野県知事免許(14)1012 長野県宅地建物取引業協会会員 安曇野市穂高1831 ホームページ https://asakawafk.jp
株式会社 浅川不動産 TEL.0263-82-2177
二級建築士事務所 長野県知事(D)68013号 (社)長野県宅地建物取引業協会会員(10)3034号 安曇野市穂高柏原975-3
有限会社 アサカワ工務店 TEL.0263-81-3361

GENUINE QUALITY
Liveing
ORIGINAL HOUSE DESIGN

オススメ! 売土地情報!!

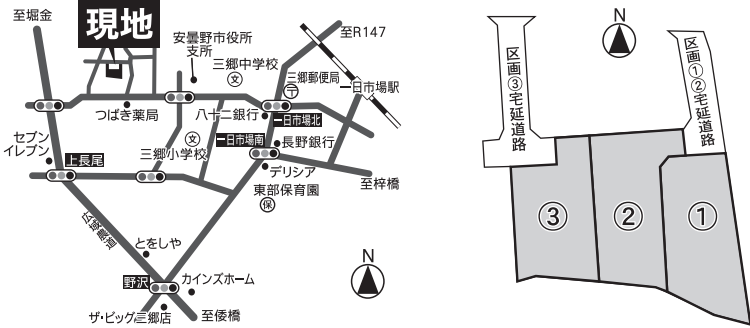
当社建築条件付き

★仲介手数料不要★



安曇野市三郷明盛 <全3区画>

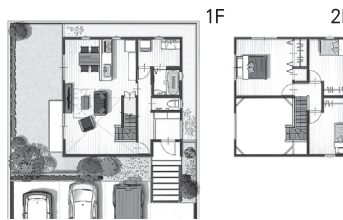
- ★三郷小学校まで徒歩6分
- ★三郷中学校まで徒歩10分
- ★一日市場駅まで徒歩23分



区画	面積	価格
①	258.18m ² (78.09坪)	960万円
②	254.1m ² (76.86坪)	880万円
③	241.25m ² (72.97坪)	1,020万円

物件概要 ■所在地/安曇野市三郷明盛4919-15, 4919-17, 4919-18
 ■交通/JR大系線一日市場駅1.8km ■総区画数/3区画 ■地目/宅地 ■都市計画/非線引き区域
 ■用途地域/無指定 ■建蔽率/60% ■容積率/100% ■設備/公共上下水道、プロパンガス、中部電力 ■通学区/三郷小学校650m、三郷中学校600m ■取引態様/代理

建築プラン例



3LDK PLAN DATA ■建築面積: 53.00m²(16.00坪) ■施工面積: 105.99m²(32.00坪)
 ■1階床面積: 51.34m²(15.50坪) ■2階床面積: 39.33m²(11.87坪)

区画②土地 面積/254.1m²(76.86坪) 価格880万円 + 建築プラン 面積/105.99m²(32.00坪) 価格2,258万円 = 土地+建物合計 3,138万円 (税込)

返済例 [3,200万円借入、頭金・ボーナス払いなし] 月々76,000円
 ○返済期間40年 ○金利0.65%(全期間変動)

オーナー様募集! 限定1棟
 建築特典付きにてオーナー様を募集しております。お気軽にお問合せください。
 特典期間: 2023.12.08(金) - 2024.1.31(水)

Present! 選べるインテリア家具をプレゼント!
 プランより建築いただいたオーナー様に、選べるインテリア家具をプレゼント(写真はイメージです。)

安曇野市穂高柏原

- ★穂高西小学校まで徒歩6分 <全3区画>
- ★買い物便利、ベイシアまで車5分
- ★北アルプスの眺望あり(区画①)



現地 土地面積/275.00m²(83.18坪)
 [区画①] 価格1,000万円

物件概要 ■所在地/安曇野市穂高柏原2872-80他 ■交通/JR大系線柏矢町駅2.0km ■総区画数/3区画 ■地目/宅地 ■都市計画/非線引き
 ■用途地域/無し(田園居住区域) ■建蔽率/60% ■容積率/100% ■地勢: 平坦 ■接道/約4m ■設備/公共上下水道、個別LPガス、中部電力
 ■通学区/穂高西小学校0.5km、穂高東中学校3.4km ■取引態様/代理

建築プラン例

Flat House Gift



PLAN DATA ■建築面積: 82.81m²(25.05坪) ■テラス面積: 11.59m²(3.50坪)
 ■1階床面積: 71.22m²(21.54坪) ■施工面積: 82.81m²(25.05坪) 建物本体価格 2,342万円

土地区画① 1,000万円 + 建築プラン 2,342万円 = 土地建物合計価格 3,342万円

小さく建てて、賢く暮らす人たちの家。

長く快適に住み続けられ飽きが来ない。
 家族が自然と集まり、笑顔が絶えない。
 いつの時代も変わらない暮らしのニーズを先進的に追及した住まい。
 それが、Giftでした。

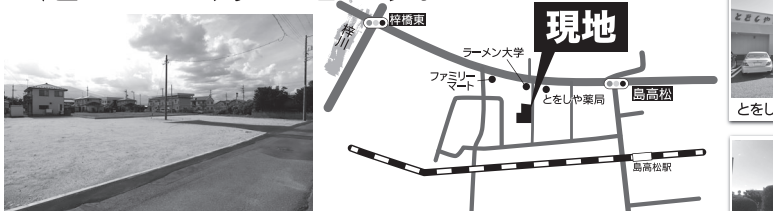
すべてが緩やかにつながる 平屋の暮らし。



松本市島内(島高松)

- ★島高松駅まで徒歩4分(300m)
- ★コンビニ・薬局・飲食店などが近くにある好立地です♪

- 利便性良好
- 閑静な住宅地
- 南西角地



[区画①] 土地面積/183.89m²(55.62坪)
 価格1,230万円

物件概要 ■所在地/松本市島内字道上1843番地1他 ■交通/JR大系線島高松駅300m ■総区画数/6区画 ■地目/宅地 ■都市計画/市街化区域
 ■用途地域/第一種住居地域 ■建ぺい率/60% ■容積率/160% ■設備/公共上下水道、個別LPガス、中部電力 ■通学区/島内小学校1.2km、松島中学校2.5km ■取引態様/代理

住宅用土地 大町市大町

- ★大町中心市街地近く、日当たり良好な物件
- ★白馬・安曇野へも好アクセス
- ★保育園、小中学校が近く、子育て世帯にオススメの物件です

建築条件なし



土地面積/464.32m²(140.45坪)

価格 695万円

物件概要 ■所在地/大町市大町3381-1 ■交通/JR大系線「信濃大町駅」670m ■地目/田 ■都市計画/市街化区域 ■用途地域/2種住居 ■建ぺい率/60% ■容積率/200% ■設備/公共上下水道(上下水負担金別途)、個別LPガス、電気 ■通学区/大町西小学校850m、大町中学校750m ■取引態様/売主