

発行/株式会社信濃毎日新聞松本専売所 松本メディアセンター
 長野県知事免許(11)第2504号 不動産部 TEL.0263-36-1759 FAX.0263-34-2055 松本市大手4丁目10番16号
 協力/信ふれあいネット 塩尻・村井広丘・寿・波田販売所
 笹賀柳沢新聞店、今井伊藤新聞店、塩尻東部伊藤新聞店、梓川深井新聞店、一日市場矢崎新聞店、豊科・豊科南滝沢新聞店、田沢藤澤新聞店、穂高新聞販売、明科鳥羽新聞店、池田矢崎新聞店、常盤・大町西部・大町東部羽田新聞店、四賀宮澤新聞店

おうちさがし LINE 公式アカウント 友だち募集中



毎週水・金の昼12時10分に
最新情報をお届けします!



わがニャン&すむマルのLINEスタンプも!

マンション 1K 松本市波田 3.6万円 洋6-K ■P1台2000円 ■礼/0 ■敷/2 ■共/2000円 ◎波田駅徒歩11分◎エアコン◎3階角部屋 (媒介)	アパート 2LDK 松本市野溝西1 6.0万円 洋6-和6-LDK11.5 ■P1台無料(追加2000円) ■礼/0 ■敷/2 ■共/3000円 ◎デリシア石芝店徒歩7分◎エアコン◎CATV◎角部屋 (媒介)
アパート 2DK 松本市野溝西1 5.3万円 洋6-和6-DK6 ■P2台無料 ■礼/0 ■敷/2 ■共/無 ◎デリシア石芝店徒歩9分◎CATV (媒介)	アパート 2K 松本市小屋北2 6.4万円 洋8-(K+洋)14 ■P2台無料 ■礼/0 ■敷/2 ■共/無 ◎平田駅徒歩13分◎エアコン◎CATV◎外物置 (媒介)
アパート 3DK 松本市島内 5.9万円 洋6-和8-洋4.5-DK6 ■P無料 ■礼/0 ■敷/2 ■共/無 ◎西友まで徒歩5分◎CATV◎外物置◎角部屋 (媒介)	アパート 2LDK 松本市島立 6.8万円 洋6-洋6-LD9-K4.5 ■P2台無料 ■礼/0 ■敷/2 ■共/無 ◎合同庁舎徒歩5分◎ゴミステーション◎外物置 (媒介)

(株)松本ハイランドサービス 長野県知事(9)第3041号 松本市南松本1-2-16
TEL.(0263)28-3060

住んでいない古家の管理や維持でお困りの方
どんな古家も買い取り致します!!
 一度、弊社にご相談ください。

事業用地をご用意します
 用途、エリア、広さなどご要望にお応えしますので、事業用地をお探しの方は是非ご相談ください。

マスター不動産株式会社 TEL.87-7068
 免許番号/長野県知事(1)第5679 松本市宮田23-1 尾崎ビル2F マスター不動産 検索

不動産情報 有限会社 沖商会 TEL.0263-36-4040
 長野県知事(12)第1635号 松本市大手2-3-7 HP http://oki-fudousan.co.jp/ <仲介>

アパート・1K 穂高柏原 3.5万円 照明器具、CATV、物置付き 3階角部屋、柏矢町駅徒歩10分 ■礼金0 ■敷金1カ月 ■共益費3千円 ■P込	アパート・1K+ロフト 大村 2.5万円 エアコンTVドアホン、IHコンロ、コンビニ 市営球場近く、1ヶ月フリーレントあり ■礼金0 ■敷金1.5カ月 ■共益費3千円 ■P3千円
アパート・1LDK 大手1 6.5万円 3階角部屋、西隣の繁華街、飲食店多数 コンビニ徒歩2分で駅前にも通動便利 ■礼金0 ■敷金2カ月 ■共益費4千円 ■P別借り	マンション・1LDK 大手2 8.0万円 各階1戸の全方向に窓あり、3階 設備充実、西端公園となり ■礼金1カ月 ■敷金2カ月 ■共益費4千円
マンション・2K 大手2 7.5万円 エアコン、照明器具、シャワートイレ 4階、エレベーター、オートロック付 ■礼金1カ月 ■敷金2カ月 ■共益費5千円 ■P1万円	マンション・2DK 蟻ヶ崎 6.0万円 3階角部屋、塩釜神社近く、 只今リノベーション工事中 ■礼金0 ■敷金2カ月 ■共益費2千円 ■P込
貸家・3LDK 寿中 7.9万円 エアコン1台、シャワートイレ、洗髪器浴室 デリシア、コンビニ、ドラッグストア近く ■礼金1 ■敷金2カ月	貸家・4LDK 筑摩 14万円 設備充実の築浅オール電化、駐車場2台 ベトナム可、ピアノ可、築保管理区近く ■礼金1 ■敷金2カ月

●●●土地、建物 買い取ります●●●

貸アパート 松本市沢村3丁目 1K
 洋6、K3.5、BT、駐車1台付(貸主)
 ■礼金0 ■敷金1カ月 ■共益費込
 ■CATV ■仲介手数料不要
家賃 3.0万円

売土地 塩尻市大門六番町 150-4他
 建築条件なし
 面積/182.87㎡(55.31坪)
価格 1,076万円

貸店舗 (飲食店居抜) 松本市中央3丁目 (専任媒介)
 住宅付(1DK.B.T)土蔵造り2階建て
 ■礼金1カ月 ■保証金/10カ月
 ■駐車場/4台あり
 ■建物/130.18㎡(39.37坪)
賃料 30万円

有限会社 寿不動産 免許番号 長野県知事(14)第983号 TEL.0263(24)2320
 〒390-0841 松本市若1丁目2番6号 FAX.0263(24)2321

不動産買取専門
 こんな悩みありませんか?
 アパートの入居者はどうしたらいいの?
 土地を測量したり荷物は処分しないといけないの?
 古い建物があるけど壊さないといけないの?
お任せください!
 基本的に全て引き受けます!!
 ※当社規定により買取不可の場合もございます

長野県知事免許(12)第2081号
 松本市寿南1-34-3 **CSK 中部商事(株)** TEL.0263-86-3977
 HPもご覧ください 中部商事 検索

有限会社 **リミックス** 土地探しから建築設計施工まで
 「ワンストップ」でできるアーキテクトビルダーです

お気軽にお問い合わせください
有限会社「リミックス」
 〒390-0306 長野県松本市南浅間 626-1
 TEL.0263-46-0143
 FAX.0263-46-0183

マンション (貸主) **松本市高宮中**
 即入居可。全室南向き、暖かいガスヒーター付です!

1K 洋室 6.7帖 バルコニー	2DK DK 洋室 洋室 バルコニー
-------------------------------	------------------------------------

★外壁タイル張り
 ★オートロック
 ★都市ガス
 ★Bフレッツ光
 ★ガスヒーター
 ★エアコン
 ★専用ゴミステーション

1F 家賃 **4.3万円**
 2F 家賃 **4.4万円**

■共益費/3,000円
 ■駐車場/1台無料
 ■火災保険/15000円
 ■階数/3階建の1階又は2階

2DKのお部屋は
 2019年に間取り変更
 フローリング・クロス張替、
 キッチン・ユニットバス
 入れ替え済

国土交通大臣(9)第3680号
株式会社IHIビジネスサポート
 松本市石芝1丁目1番1号 TEL.(0263)25-1230

貸マンション 松本市白板1丁目
 アーバンコートビレッジ ANNEX301号室
 ★松本駅まで徒歩圏内
 ★インターネット無料
 ★ペット飼育可

3LDK
 専有面積/100㎡(30.25坪)

■所在地/松本市白板1丁目7-31
 ■構造/RC
 ■敷金/2ヶ月 ■礼金/1ヶ月
 ■共益費/5,000円
 ■築年/1996年12月
 ■設備/システムキッチン・インターホン
 ■BT別・宅配ボックス
 ■駐車場/一台5,500円/月■敷外駐輪場
 ■通学区/田川小学校、丸ノ内中学校
 ■交通/JR大糸線北松本駅 徒歩1分
 ■引渡/即入居可
 ■取引態様/媒介

賃料 13.5万円

中山	100	53.23	■地目/山林、建ぺい60%、容積200% 農地や資材置場として使用可能
宗賀	150	99.82	■地目/畑、建ぺい-%、容積-% 田舎から一本入った既存住宅地です
穂高牧	400	113.74	■地目/山林、建ぺい20%、容積40% 別荘地に適します
宮淵3丁目	600	62.13	■地目/宅地、建ぺい40%、容積60% 城山公園、丸ノ内中学校近く
豊科	880	63.02	■地目/宅地、建ぺい60%、容積200% 南豊科駅近くの住宅用地 売主
里山辺	1,200	53.66	■地目/宅地、建ぺい60%、容積200% 閑静な住宅街です
美須々	1,300	50.59	■地目/宅地、建ぺい60%、容積200% スーパー・コンビニ・信大病院近く
城山	1,330	78.55	■地目/宅地、建ぺい40%、容積60% 城山公園まで徒歩約3分 売主
桐2丁目	1,400	113.40	■地目/宅地、建ぺい60%、容積200% 閑静な住宅街にある閑静地
宮淵2丁目	1,570	68.28	■地目/宅地、建ぺい60%、容積160% 三井ホームの建築条件付、最後の区画 売主
村井町西1	1,850	6DK	■土地/142.25坪、建物/41.09坪 昭和46年3月新築、昭和52年3月変更 ■土地/40坪程度(約40坪)
穂高	1,898	4LDK	■土地/73.79坪、建物/31.34坪 平成5年2月新築、リノベーションの物件です
広吉吉田	2,100	3LDK	■土地/75.30坪、建物/29.05坪 平成5年3月新築、広いヘラング ■バルコニー付き
寿北7丁目	2,480	3DK+事務所	■土地/33.83坪、店舗/57.96坪 平成9年8月新築、県道沿いで立地良好

住宅建物取引業 長野県知事(10)第2805号 賃貸住宅管理業 国土交通大臣(1)第3020号
ASUPIA 株式会社 アスピア 〒390-0862 松本市宮淵1-4-30 グランディア宮淵1F
 TEL.0263-32-1151 FAX.0263-32-8840
 エステート事業部 アスピアエステート 検索 E-mail:estate@asupia.co.jp

土・日・祝日もご案内いたします(住まいのトータルサポート)住宅建築・賃貸管理・リフォーム・エクステリア、アスピアにお任せください!

土地分譲 生活環境抜群 **山形村下竹田 売主**

建築条件なし
 手数料不要
 令和6年
 2月末完成予定

価格	A 5,994,000円	B 5,993,000円
	予C 6,999,999円	予D 6,014,999円

山形村住宅建築購入者奨励金もご利用頂けます
 転入者 50万円 / 山形村住居者 30万円
 ※負担金等/上水道加入金150,000円・下水道負担金350,000円

【宅地建物取引番号】長野県知事(9)第3274号 松本市笹賀5929-7 お問い合わせ担当
高原不動産株式会社 TEL.0263-28-2883 090-2222-4024

売土地 松本市内田2029-8他
 ◆松本平が西に望める、日当たりの良い住宅用地です!

面積/464.12㎡(140.39坪)
価格 1,010万円

■所在地/松本市内田2029-8他 ■地目/宅地 ■都市計画/市街化調整区域 ■用途地域/無指定 ■建ぺい率/60%(可能建築面積約44坪) ■容積率/200%(可能建物延べ面積 約147坪) ■設備/上下水道 ■通学区/明善小学校(2190m)、明善中学校(2030m)
 ■現況/古家あり(解体更地渡し) ■土砂災害警戒区域、砂防指定地 ■引渡時期/相談 ■取引態様/売主(仲介手数料不要)

松本市・塩尻市の不動産買取店 長野県知事免許(10)第2926号
(有)川上不動産事務所 TEL.(0263)58-4053
 松本市大町寿豊508-14 川上不動産事務所 検索



信毎松本専売所不動産部
宅建士マルヤマ

おすすめの不動産情報!



建売住宅 松本市波田下島

上高地線下島駅徒歩3分
3LDK 駐車3台可能

保育園、小・中学校、図書館、市立病院、市役所支所、スーパー、ドラッグストア、ホームセンターなど、全て2km圏内!



■土地/211.85㎡(64.08坪)
■建物/87.77㎡(26.55坪)
価格**2,980万円**(税込)
★断熱性能等級5 ★耐震等級3相当

■地目/宅地 ■用途地域/第一種住居地域 ■構造/木造2階建 ■設備/公営水道、公共下水、プロパンガス ■築年月/令和5年2月完成 ■媒介



建売住宅 安曇野市豊科

豊科北小・中学校通学区
4LDK 駐車3台可能

全館空調で一年中家の温度が快適!

☆人工芝施工済のお庭付き
☆閑静で利便性良好な立地
■土地/243.89㎡(73.77坪)
■建物/110.96㎡(33.56坪)
価格**3,240万円**(税込)

■構造/木造2階建 ■築年月/2023年1月 ■設備/公営水道(加入金110,000円要)、公共下水、プロパンガス ■通学区/豊科北小学校、豊科北中学校 ■媒介

新築住宅 安曇野市豊科

イオン豊科店徒歩4分
4LDK 駐車3台可能

☆白を基調としたおしゃれな室内
☆南面道路日当たり良好
☆食洗機付で家事動線も良い
家事ラクなおうち♪



■土地/173.31㎡(52.42坪)
■建物/118㎡(35.69坪)
価格**3,380万円**(税込)

■構造/木造2階建・屋根裏収納付 ■築年月/2023年7月 ■設備/公営水道、公共下水、プロパンガス ■通学区/豊科北小学校、豊科北中学校 ■媒介

新築住宅 松本市岡田下岡田

岡田小学校徒歩9分
4LDK 駐車2台可能



高気密・高断熱
おうちさがしを見て内覧された方に5,000円分のQUOカード差し上げます!
☆足元から暖かい温水床暖房付
■土地/294.15㎡(88.98坪)
■建物/123.45㎡(37.34坪)
価格**3,480万円**(税込)

■構造/木造2階建・スキップフロア・基礎内収納付 ■築年月/2024年2月 ■設備/公営水道、公共下水、プロパンガス ■通学区/岡田小学校、女鳥羽中学校 ■媒介

新築住宅 松本市岡田下岡田

高級感漂うスタイリッシュな黒い外壁
4LDK 駐車2台可能



高気密・高断熱
おうちさがしを見て内覧された方に5,000円分のQUOカード差し上げます!
☆宅配BOX
☆玄関ポケットキー
☆温水床暖房付
■土地/194.39㎡(58.8坪)
■建物/123.45㎡(37.34坪)
価格**3,680万円**(税込)

■構造/木造2階建・スキップフロア・基礎内収納付 ■築年月/2024年2月 ■設備/公営水道、公共下水、プロパンガス ■通学区/岡田小学校、女鳥羽中学校 ■媒介

新築住宅 塩尻市広丘原新田

JR中央線広丘駅徒歩5分
4LDK 駐車3台可能

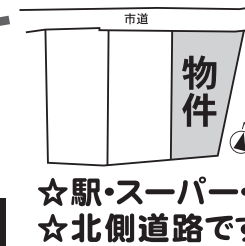


高気密・高断熱
おうちさがしを見て内覧された方に5,000円分のQUOカード差し上げます!
☆宅配BOX ☆玄関ポケットキー
☆足元から暖かい温水床暖房
■土地/196.34㎡(59.39坪)
■建物/115.1㎡(34.81坪)
価格**3,980万円**(税込)

■構造/木造2階建・スキップフロア・基礎内収納付 ■築年月/2023年2月 ■設備/公営水道、公共下水、プロパンガス ■通学区/広丘小学校、広陵中学校 ■媒介

分譲地 安曇野市穂高(矢原) 自然と調和した暮らしを求める方へ

北アルプスを背景に、自然の美しさと清々しい空気が広がる穂高分譲地。四季折々の美しい風景が広がり、まさに光と水と緑に包まれた生活。



■面積/311.83㎡(94.32坪)
価格**870万円**
☆駅・スーパー・薬局・コンビニが近く、生活利便良好!
☆北側道路ですが、南が開けているので日当たり◎



【物件概要】■所在地/安曇野市穂高511-3及び513-5 ■交通/JR大糸線柏矢町駅約1.35km ■地目/宅地 ■都市計画/都市計画区域内非線引区域 ■用途地域/なし ■条令/土地利便条令、景観条令他 ■建ぺい率/60% ■容積率/100% ■道路/市道(安曇野市)北接道約14.47m ■道路幅員/約4m ■河川法 ■水路占有許可 ■電気/中部電力 ■ガス/プロパン ■上下水道/公共・公営(上下水道個別負担金110,000円、下水道受益者負担金420,000円+270円/㎡) ■通学区/穂高南小学校約3.25km、穂高東中学校約3.7km ■取引態様/媒介(仲介手数料要)



アパート 2DK 家賃 45,000円

松本市筑摩1丁目16-28



■礼金/1ヵ月 ■敷金/1ヵ月 ■管理費/2000円 ■面積/39.8㎡ ■軽量鉄骨造 2階建の2階 ■駐車場/1台無料 ■1986年12月築 ■エアコン、追焚機能付 ■媒介
◎管理:南APサービス信州
※図面と現況が異なる場合、現況を優先いたします

COMO庄内近く人気の地区です 单身の方にも◎

マンション 2DK 家賃 65,000円

塩尻市広丘郷原1762-290



■礼金/0 ■敷金/2ヵ月 ■管理費/5000円 ■面積/59.13㎡ ■鉄筋コンクリート造 5階建の5階 ■駐車場/1台無料 (2台目2000円) ■2000年2月築 ■エアコン、追焚機能 エレベーター、外物置付 ■媒介
◎管理:南APサービス信州
※図面と現況が異なる場合、現況を優先いたします

最上階で眺望良好♪ ゴミステーション付 ファミリー・新婚さんに

メゾネット 3DK 家賃 60,000円

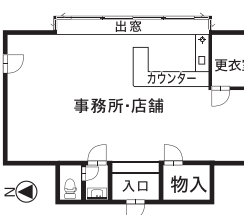
塩尻市広丘郷原1762-307



■礼金/1ヵ月 ■敷金/2ヵ月 ■管理費/3000円 ■面積/66.24㎡ ■RC(鉄筋コンクリート)造 ■駐車場/2台無料 ■築年月/1988年2月 ■温水洗浄便座付 ■媒介
◎管理:南APサービス信州
※図面と現況が異なる場合、現況を優先いたします

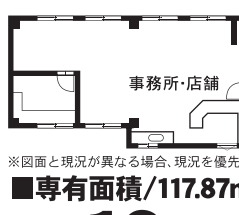
浴室リフォーム済・室内きれい

貸店舗・事務所 松本市寿北1丁目



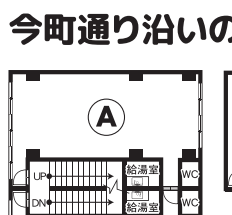
ネイルサロンやエステ、整体院などにも♪
■専有面積/58.80㎡(17.79坪)
賃料**12.1万円**(税込)
■礼金/なし ■敷金/2ヵ月 ■共益費/3,300円 ■保証金/なし ■駐車場/1台3,300円 ■2階部分 ■媒介
※図面と現況が異なる場合、現況を優先いたします

貸店舗・事務所 松本市大手4丁目



■専有面積/117.87㎡(35.65坪)
賃料**13.2万円**(税込)
■礼金/なし ■敷金/3ヵ月 ■共益費/5,500円 ■保証金/なし ■エレベーター有 ■鉄骨造4階建2階部分 ■駐車場/1台11,000円/月(3台まで可) ■媒介

貸事務所 松本市大手2丁目



今町通り沿いの繁華街。D・I・Yも相談可♪
◎■専有面積/31.59㎡(10坪) 賃料**5.0万円**(税込)
◎■専有面積/50.59㎡(15坪) 賃料**7.5万円**(税込)
■礼金/なし ■敷金/2ヵ月 ■共益費/なし ■駐車場/相談 ■鉄筋コンクリート造3階建 ■A・B2階部分、C3階部分 ■媒介
※図面と現況が異なる場合、現況を優先いたします