



# おうちさかし

令和6年7月5日(金) 第3350号 81,000部

中信地区の最新不動産情報を週2回お届け

毎週水・金曜日 不動産情報をいち早くGET!

おうちさかしLINE公式アカウント

ご登録はこちらから



発行/株式会社信濃毎日新聞松本専売所 松本メディアセンター  
長野県知事免許(11)第2504号 不動産部 TEL.0263-36-1759 FAX.0263-34-2055 松本市大手4丁目10番16号

協力/信毎ふれあいネット塩尻・村井広丘・寿・波田販売所 笹賀柳沢新聞店、今井伊藤新聞店、塩尻東部伊藤新聞店、梓川深井新聞店、一日市場矢崎新聞店、豊科・豊科南滝沢新聞店、田沢藤澤新聞店、穂高新聞販売、明科鳥羽新聞店、池田矢崎新聞店、常盤・大町西部・大町東部羽田新聞店、四賀宮澤新聞店

## HARVIA サウナショールーム

HARVIA  
Sauna & Spa

GENUINE QUALITY  
Liveing  
ORIGINAL HOUSE DESIGN



# OPEN EVENT

7/13-14-15  
sat. sun. mon.

OPEN 10:00-16:00(最終受付)

会場: 安曇野市穂高柏原  
[KAJITORUモデルハウス]

※当日は専用駐車場がございます

ACCESS



イベント詳細や地図はこちらから

in KAJITORU

FREE  
ご予約不要

お気軽にお越しください

世界最大級サウナブランド  
「ハルビア(フィンランド)」  
ショールームオープン!



特別な「イベント限定サ飯」も登場!

7/13・15  
sat. mon.



KIIIIYA CAFE  
安曇野市穂高  
OPEN 10:00-16:00  
(無くなり次第終了)



7/14  
sun.



ひげめがね  
佐久穂町  
OPEN 11:00-14:30  
(無くなり次第終了)



welcome! ポップアップショップ

7/14・15  
sun. mon.



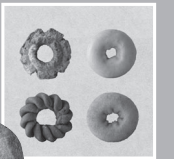
TOTONOW  
サウナー向けアパレルとして、  
長野県の小さな温泉施設で  
誕生し「TOTONOW」。  
「トナウ」シリーズが大人気!



7/14  
sun.



ウフフ  
ドーナチュ  
限定のサウナフレーバーも  
ご用意!



Special  
WORKSHOP!!

オリジナルTシャツ&  
バッグづくり

お好きな写真やお子さんの描いたイラストを  
その場でプリントいたします!



同時開催

お家づくり・  
自宅サウナ・移住  
ご相談会

ご予約制  
ご予約は  
こちらから



小さなお子様連れ  
の方も安心♪

託児スタッフ(保育教諭の資格保有者)も  
常駐しております。  
お気軽にお越しください。

## KAJITORU モデルハウス好評公開中



時短する家

家事を



会場: 安曇野市穂高柏原 柏原西

OPEN 9:00 - 最終受付16:00

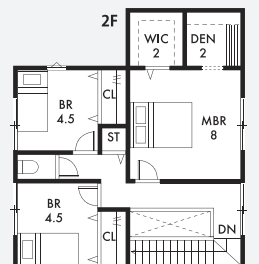
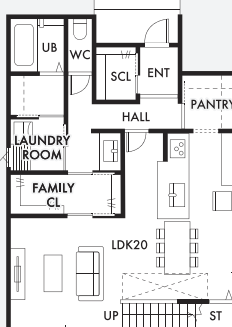


### CONCEPT

家族の未来へ  
舵を取ろう。

どれだけ忙しくても、どれだけ疲れていても、家に帰ったら家事がある。やるのがたくさんある。そんな共働きの家族って多いのではないのでしょうか。家では、ゆっくりくつろいで体を休めたいはずなのに、やることに追われてしまいがちな忙しい毎日。

“そんなあなたの生活を変えたい!”という想いから KAJITORUは生まれました。



Liveing ORIGINAL HOUSE DESIGN

株式会社 ライヴィング

0120-020305

〒399-8301 長野県安曇野市穂高有明10316-1  
TEL.0263-87-7935 FAX.0263-87-7936

liveing.co.jp/

長野県知事免許(般-2)第25014号 長野県知事免許(2)第5561号





**建売分譲地 安曇野市穂高矢原** 建築業者自由

田園とアルプスの景観、スーパーなど近く生活便利良好!

物件の詳細はコチラ

①②区画共通(面積実測後多少前後あり)

■面積/400㎡(121.0坪)

■価格 1,268万円 坪104,800円

株式会社 聖不動産

**新規分譲** あと2区画のみ!

子育て世代のファミリーへ!! 小学校、中学校、各科クリニックやスーパーも近く便利な立地!

① 面積/188.07㎡(56.89坪) 価格 995万円

④ 面積/205.14㎡(62.05坪) 価格 1,100万円

HOME・MESSE

**「相続」×「不動産」**

相続不動産の“困った”を解決いたします!

売却 賃貸 活用

ASUPIA 株式会社 アスピア

**売土地 塩尻市大門五番町**

面積/264.80㎡(80.01坪) 価格 1,350万円

HOME・MESSE

**住まいづくり相談会 & 塩尻駅北分譲地Ⅱ販売説明会**

7/6(土) AM10:00-PM4:00

ご来場予約はTEL.0263-28-3060

塩尻駅北分譲地Ⅱ ぶどうの郷ニュータウン

**中古住宅(専任) 塩尻片丘**

塩尻共立病院1000m徒歩15分/デリア:1500m

価格 980万円

**中古住宅(専任) 穂高有明**

パナホーム施工の鉄骨造のナショナル住宅

価格 1,250万円

**売土地(専任) 安曇鈴蘭**

保養所、別荘、リゾート用地としておすすめです。

価格 1,100万円

**中古住宅(専任) 穂高南小北**

南面に広い庭があり日当たり良好です。

価格 1,500万円

**7/6(土)・7/13(土)~15(祝) 快眠ベッドフェア**

丸屋家具

丸屋の広告を見たとお伝えください!

丸屋家具 塩尻市広丘吉田664-1 TEL(0263)58-2411

**リフォームが ¥0 で可能に!!**

住宅ローン残高 1,000万円以上

住宅ローン残期間 10年以上

現在の金利が 1.5%以上

株式会社 小石工務店

**泉カーサービス**

車検切れ 動かない ナンバーなし 処分したい

困ったクルマ 全部対応します!

泉カーサービス株式会社

**暮らしなび**

あなたの暮らしに役立つ情報を紹介します!

保存版

**楽しみながらリノベーション DIYサポート**

補助金を使ったリノベーションおまかせ下さい

株式会社 莉楽

**相続・遺言の相談窓口**

相続手続き

お気軽にご相談ください

株式会社 小林雅也事務所

**介護リフォームのおススメ**

みんな困ったのお手伝い

見積り無料

株式会社信濃毎日新聞松本専売所 福祉事業部