



■協力/信毎ふれあいネット 塩尻・村井広丘・寿・波田販売所 笹賀柳沢新聞店、今井伊藤新聞店、塩尻東部伊藤新聞店、梓川深井新聞店、一日市場矢崎新聞店、豊科・豊科南滝沢新聞店、田沢藤澤新聞店、穂高新聞販売、明科鳥羽新聞店、池田矢崎新聞店、常盤・大町西部・大町東部羽田新聞店、四賀宮澤新聞店

こんなパパまるハウス見たことない!!

## 新築完成見学会

PaPamaru  
パパまるハウス販売代理店

会場 | 塩尻市広丘高出

# LDK22帖!リビングが吹き抜けの大空間の家

7/26 FRI 27 SAT 28 SUN

3日間開催 | 完全ご予約制

見学ご希望の方はご希望の日時をご予約下さい。  
詳しい案内図をお送りいたします。  
TEL:0263-88-8566 (担当/高橋)



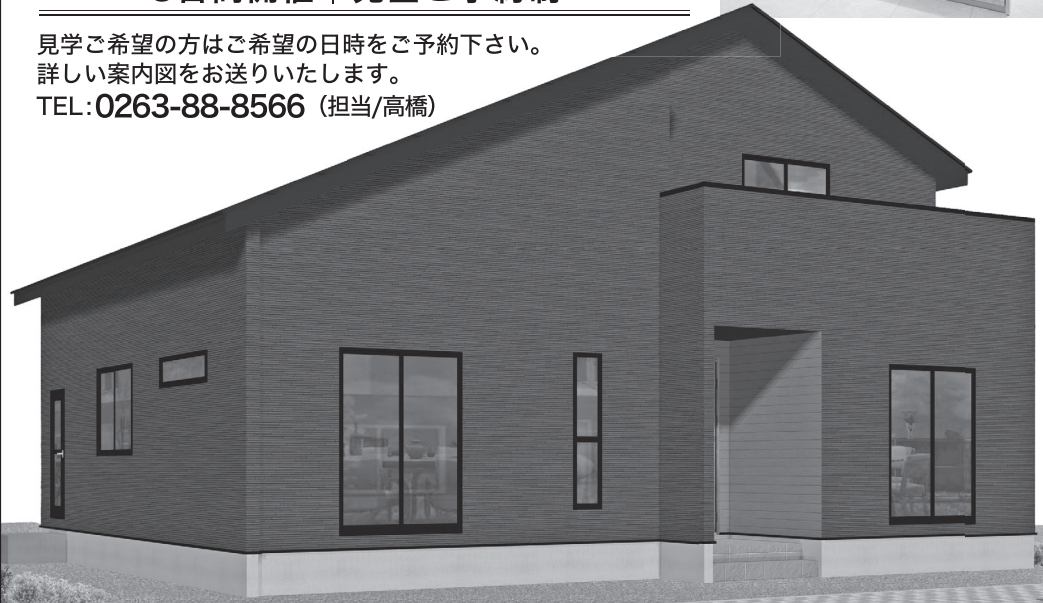
※写真はイメージです

### みどころ

- ◎アイランドキッチン
- ◎広い玄関ポーチ  
宅配BOXを屋根の下に収納
- ◎玄関土間収納
- ◎広いパントリー
- ◎屋根裏収納とウォークインクローゼットが一体
- ◎たくさんの本が収納できる書斎
- ◎6帖のバルコニー
- ◎重厚感のある外観 大屋根

### 売土地情報

**松本市並柳3丁目**  
★並柳小学校まで徒歩4分  
★ラ・ムー並柳店車で2分  
当社建築案件付き  
**価格 1,475万円**  
面積/181.24㎡ (54.82坪)  
■地目/宅地 ■用途地域/第二種住居地域 ■都市計画/市街化区域 ■建ぺい率/60% ■容積率/200% ■開発許可番号/松建指令第245号 (R4建指第2-1号) ■上下水道/公共(負担金要) ■通学区/並柳小・開成中学校 ■取引態様/売主 ■土地担当/高橋



(パパまるハウス販売代理店) 販売代理店契約棟数 全国NO.1 宅地建物取引業長野県知事(1)第5449号

PaPamaru  
パパまるハウス販売代理店

フィールドデザイン株式会社

松本店

〒390-0832 松本市南松本1丁目2-23 水・木曜日定休日

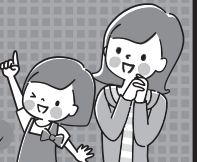
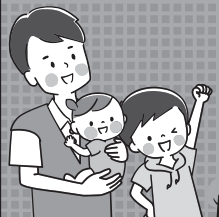
☎0263-88-8566

来場予約・資料請求はこちらから

フィールドデザイン松本 検索

## 2会場同時開催 土地と住まいの相談会

間取り作成や資金計画、住宅ローンなど住まいづくりのヒントがきっと見つかります。経験豊富なスタッフにお気軽にご相談ください。



松本市平田東  
松本住宅展示場

7/27(土)・28(日) 10:00~17:00

塩尻市広岡高出  
塩尻モデルハウス



上質で洗練された空間をご覧ください。

会場はこちら



パナソニック耐震住宅工法  
エコストラクチャー

松本市平田東2丁目10-6 <カーナビ検索>



全館空調の快適さを体感してください。

会場はこちら



カーナビ検索 > 塩尻市広丘高出1940-6

### 土地に関するご相談もおまかせください!!

エリア別・学区別など最新情報→サクサク検索 [スマナビ長野](#) 検索



松本市 安曇野市 塩尻市

新規土地情報続々!!

### LINE LINE お友達募集中! 今すぐ登録!

東邦商事

最新の不動産情報をLINEでお届け



東邦建工

見学会等のイベント情報をLINEでお届け



## 東邦建工株式会社 松本支店 営業部

TEL.0263-88-0066 FAX.0263-88-0067 東邦建工 検索

住所/松本市平田東2丁目10-6 営業時間/10:00~18:00(火・水曜日定休日)

長野県知事許可(特-5)第19889号 気密測定技能者従事事業所(1315) 建築士事務所登録 東邦建工株式会社 一般建築士事務所 長野県知事(登野)F第2251号 免許番号 長野県知事(3)第5287号 公益社団法人 長野県宅地建物取引業協会

ご予約・お問い合わせ



HPまたはお電話で  
ご予約の初めてご来場の方に

Quoカード1,000円分プレゼント!

**メッセ下岡田 パート4** **新規分譲** あと2区画のみ! **子育て世代のファミリーへ!!**

小学校、中学校、各科クリニックやスーパーも近く便利な立地!

区画① 面積/188.07㎡ (56.89坪) ※他、宅延57.92m(17.52坪) **価格 995万円**

区画④ 面積/205.14㎡ (62.05坪) ※他、宅延54.14m(16.37坪) **価格 1,100万円**

物件概要 ■所在地/松本市岡田下岡田127-1他 ■地目/宅地 ■都市計画/市街化区域 ■用途地域/第一種中高層 ■建ぺい率/60% ■容積率/200% ■設備/公営水道・公共下水・プロパンガス ■通学区/岡田小学校徒歩6分(400m)、女鳥羽中学校徒歩10分(760m) ■売主(仲介手数料不要)

**HOME・MESSE** **HPもご覧下さい!** **TEL.(0263)24-3711**

**売土地 松本市大手5丁目**

○建物解体後お引渡し  
○イオンモール徒歩圏内でお買い物便利

**土地面積/335.23㎡(101.4坪)**

**価格2,550万円**

■所在地/松本市大手5丁目7-2(裏町) ■地目/宅地 ■用途地域/商業地域  
■建蔽率/80% ■容積率/400% ■上下水道引込済 ■売主(仲介手数料不要)

**株式会社ガイア** 松本市島立320-9 **TEL.(0263)31-3355**

**7月24日(水)** **大切な不動産 2つのセミナー開催** **各回定員10名 参加無料・予約制**

**不動産の「相続」を「争族」にしない <相続対策セミナー>**

○時間/10:00~11:30 ○講師/宅建物取引士 丸山周一

スムーズな相続の事前対策とは?  
不動産の活用or処分 相続した不動産って、どうすればいい?  
相続登記の申請が義務化  
お申し込みはこちら

**空き家を「負の財産」にしない <空き家活用セミナー>**

○時間/14:00~15:30 ○講師/伴 拓弥

講師自らの体験に基づいた空き家の活用術をお話します!

7戸に1戸が空き家!? もう放っておけない  
失敗から学んだことも...  
築60年の空き家でも活用できるの?  
空き家の活用術って何があるの?  
お申し込みはこちら

【主催】株式会社信濃毎日新聞松本専売所 **お申し込みお問い合わせ (平日9:00~17:00) ☎0263-36-1759**

**新築建売住宅 安曇野市三郷明盛 販売内覧会開催**

**7/20(土)21(日) AM10:00~PM5:00**

★一日市場駅まで徒歩6分  
★綿半スーパーセンターまで車4分

オール電化  
エアコン  
お庭広々、P5台可

3LDK+屋根裏収納 ■土地/234.69㎡(70.99坪) ■建物/69.56㎡(21.04坪)

**販売価格 2,690万円** (税込)

物件

■所在地/安曇野市三郷明盛1500-75 ■地目/宅地 ■建物構造/木造2階建  
■都市計画/非線引区域 ■用途地域/指定なし ■交通/JR大系線「一日市場駅」徒歩6分(454m) ■接面道路/北側幅員4.8m、北東側幅員4.8m ■上水道/公営 ■下水/公共 ■建築確認番号/第23NJM-10-00699号 ■通学区/三郷小学校徒歩19分(1500m)、三郷中学校徒歩17分(1300m) ■取引態様/売主

**新規分譲地!! 松本市並柳3丁目**

★並柳小学校まで徒歩2分  
★ラムー並柳店まで徒歩5分

建築条件なし  
都市ガス完備  
広めの土地

分譲地

区画	面積	価格
B	302.16㎡(91.4坪)	<b>2,126万円</b>
C	290.26㎡(87.8坪)	<b>2,058万円</b>

■地目/宅地 ■用途地域/1種住居 ■都市計画/市街化区域 ■建ぺい率/60% ■容積率/200% ■上水道/公営 ■下水/公共 ■都市ガス ■通学区/並柳小学校徒歩2分(100m)、開成中学校徒歩23分(1800m) ■取引態様/売主