

令和6年8月7日(水) 第3358号 81,000部

発行/株式会社信濃毎日新聞松本専売所 松本メディアセンター
 長野県知事免許(11)第2504号 不動産部 TEL.0263-36-1759 FAX.0263-34-2055 松本市大手4丁目10番16号
 協力/信ふれあいネット 塩尻・村井広丘・寿・波田販売所
 笹賀柳沢新聞店、今井伊藤新聞店、塩尻東部伊藤新聞店、梓川深井新聞店、一日市場矢崎新聞店、豊科・豊科南滝沢新聞店、田沢藤澤新聞店、穂高新聞販売、明科鳥羽新聞店、池田矢崎新聞店、常盤・大町西部・大町東部羽田新聞店、四賀宮澤新聞店

●アパート

種別	所在地	家賃	礼	敷	間取り	共益費	備考	問合せ先
2DK	広丘吉田	3万9千	0	1	和6,和6,DK6	込	1台 エアコン付	永森不動産 32-3232
	渚	6万5千	0	1	洋6,和4.5,LDK15	込	1台 エアコン ゴミステーション	永森不動産 32-3232
3DK	里山辺	5万5千	0	1	1F洋7,DK6 2F和8,洋7	無	2台 メゾネットタイプ	永森不動産 32-3232

行広告掲載業者 永森不動産 松本市白坂1-4-18 長野県知事(14)第854号


中信地区の最新不動産情報を週2回お届け

おうちさかしLINE公式アカウント友だち1200人突破!!

おともだちになってね

おうちさかしLINE公式アカウント

友だち募集中



毎週水・金の昼12時10分に最新情報をお届けします!

アパート1K 松本市桐1丁目 3.7万円 洋6.4-K3 ■P1台1000円■礼/0■敷/1■共/2000円 (媒介) ◎デリシア桐店徒歩6分◎エオン◎IHキッチンヒーター	アパート1K 松本市笹賀 3.8万円 (媒介) 洋8-K3 ■P1台無料■礼/0■敷/2■共/無 ◎バストイレ別◎エオン◎外物置◎角部屋 (仲介手数料)
アパート2DK 松本市野溝1丁目 4.6万円 洋6-和6-DK6 ■P2台無料■礼/0■敷/2■共/無 ◎インターネット対応◎エオン◎CATV◎外物置 (媒介)	アパート2DK 松本市野溝木2丁目 5.0万円 洋6-洋6-DK6 ■P1台無料■礼/0■敷/2■共/無 ◎デリシア石芝店徒歩4分◎エオン◎角部屋 (媒介)
アパート2K 松本市小屋北2丁目 6.4万円 洋8-(K+洋)14 ■P2台無料■礼/0■敷/2■共/無 (媒介) ◎平田駅徒歩13分◎エオン◎CATV◎外物置 (仲介手数料)	貸家 3K 松本市桐3丁目 6.5万円 和6-和6-洋4.5-K4.5 ■P2台無料■礼/0■敷/2■共/無 ◎デリシア桐店徒歩5分◎温水洗浄便座◎外物置 (媒介)

(株)松本ハイランドサービス 長野県知事(10)第3041号 松本市南松本1-2-16
 ☎(0263)28-3060

新規建売用地 安曇野市穂高 (全5区画)

★穂高駅まで車で5分! 建築業者自由 9月上旬完成予定

区画	面積	価格
①	319.95㎡(96.78坪)	967.8万円
②	280.15㎡(84.74坪)	847.4万円
③	328.90㎡(99.49坪)	895.4万円
④	386.33㎡(116.86坪)	1051.7万円
⑤	403.75㎡(122.13坪)	1099.1万円

土地・建物の無料査定します 売却をお考えの方、ご相談ください。

泰平不動産 ☎(0263)36-2485

アパート1K 松本市大村 角部屋 ■和6 ■エオン ■P1台3,000円 ■礼1・敷1・共無 ■媒介 デリア元町 徒歩10分 家賃3.5万円	アパート1K 松本市水汲 ■洋6 ■エオン ■礼1・敷1・共3,000円 ■媒介 デリア桐 徒歩5分 家賃3.5万円
アパート1K 松本市県1丁目 要相談 ■洋6 ■エオン ■P1台4,000円 ■礼0・敷2・共無 ■媒介 イオンモール 徒歩4分 家賃4.5万円	アパート2K 松本市宮淵2丁目 ■洋6・洋4.5 ■P1台無料 ■礼1・敷1・共1,500円 ■媒介 デリア 徒歩3分 家賃3.5万円
アパート1K 松本市女鳥羽1丁目 ■和6,風呂,キッチン,トイレ(共有) ■礼1・敷1・共無 ■媒介 西友元町 徒歩5分 家賃3.0万円	アパート1K 松本市里山辺小松 ■和4.5,風呂,キッチン,トイレ(共有) ■礼1・敷1・共無 ■媒介 イオンモール 徒歩7分 家賃3.0万円

日昇不動産(有) 松本市清水2丁目1番10号 TEL(0263)32-0078

テナント・アパート 有限会社 沖商会 TEL.0263-36-4040

長野県知事(12)第11635号 松本市大手2-3-7 HP http://oki-fudousan.co.jp/ <媒介>

マンション・1K 大門泉町 ■エオン1台,照明器具,シャワートイレ,ゴミステーション,高出差点近 ■礼金0 ■敷金1カ月 ■共益費込 ■P込 家賃3.5万円	マンション・1K 出川 ■エオン,照明器具,駐輪場,2階角部屋,出川交差点近 ■礼金0 ■敷金1カ月 ■共益費込 ■P込 家賃4.0万円
マンション・2DK 穂高柏原 ■エオン,照明器具,テレビアホン,広々8畳X2部屋,柏矢駅徒歩10分 ■礼金0 ■敷金2カ月 ■共益費込 ■P2台込 家賃5.2万円	アパート・2DK 開智 ■エオン,照明器具,浴室追焚き,松本城開智駅徒歩1分,中心市街地通利便 ■礼金0 ■敷金2カ月 ■共益費3千円 ■P込 家賃5.5万円
アパート・2DK 大手2 ■エオン,照明器具,3階建の3階角部屋,リノベーション物件,柏矢駅徒歩7分,西蔵 ■礼金0 ■敷金2カ月 ■共益費込 ■P別償り 家賃6.0万円	テナント・1K+ロフト 浅間温泉 2階建て,1階17m,2階95.5m,湯温湯まんじり,クローゼット,改装自由,郵便局,11ヶ所至近 ■礼金0 ■敷金3カ月 ■貸主につき仲介料 家賃5.0万円

... 土地・建物、買い取ります ...

売土地 松本市安曇(大野田) (専任媒介)

新島々駅まで車4分。上下水道引込済

■地目/宅地 ■用途地域/無指定
■建ぺい率/60% ■容積率/200%
■面積/365.21㎡(110.47坪) 価格770万円

貸事業用土地・事務所2棟 (媒介)

松本市島立(小柴)★松本にまで車3分
土地200坪,事務所12坪
事務所8坪 賃料14万円
■礼金1カ月 ■敷金1カ月 ■共益費込 ■P別償り

貸アパート 松本市沢村3丁目 1K

洋6, K3.5, BT, 駐車1台付(貸主)
■礼金0 ■敷金1カ月 ■共益費込 ■CATV ■仲介手数料不要 家賃3.0万円

貸アパート 松本市横田2丁目 1K

洋7.5, K, BT (媒介) ◎市生活保護者可(男性のみ)
■礼金1カ月 ■敷金1カ月 ■共益費込 ■駐車場なし ■仲介手数料不要 家賃3.5万円

寿不動産 松本市渚1丁目2番6号 TEL.0263(24)2320 FAX.0263(24)2321

塚田不動産の物件が熱い(厚い)!!

ガンバレ夏!! ガンバレ引越!!

アパート 豊科成相 (媒介) ■礼0 ■敷2 ■P1台無料 ■和7.5-DK6 ■鉄骨造 ■エオン ■デリア(スーパー) 200m 資料3.5万円	アパート 豊科田沢徳治郎 (媒介) ■礼0 ■敷1 ■P1台無料 ■和7.5-DK6 ■木造 ■エオン ■ゴミステーション 原居(スーパー) 北1km 資料3.5万円
アパート 豊科成相 (媒介) ■礼0 ■敷1 ■P1台無料 ■共益費2,000円 ■洋7.8-K ■鉄骨造 ■エオン ■CATV ■ゴミステーション 梓橋駅徒歩2分 資料3.5万円	アパート 松本市島立 (媒介) ■礼0 ■敷1 ■P1台無料 ■共益費2,000円 ■洋7.8-K ■鉄骨造 ■エオン ■CATV ■ゴミステーション 港ライオン750m 資料4.0万円
アパート 豊科成相 (媒介) ■礼0 ■敷1 ■P1台無料 ■洋6-和6-DK8 ■鉄骨造 ■エオン ■ゴミステーション 利便性良好 資料5.0万円	マンション 穂高上原 (貸主) ■礼0 ■敷1 ■P2台無料 ■洋6-和6-DK6 ■鉄骨ALC造 ■エオン 仲介料不要!! 資料4.8万円
マンション 豊科成相 (媒介) ■礼0 ■敷1 ■P1台無料 ■洋6-和6-DK8 ■鉄骨ALC造 ■エオン ■ゴミステーション 利便性良好 資料5.0万円	マンション 豊科新田 (媒介) ■礼0 ■敷2 ■P2台無料 ■1F/洋7-DK6 2F/洋6-和8 ■鉄筋コンクリート造 ■区及び隣組加入 ■スズ業局近隣 資料6.0万円

長野県知事(11)第2461号 確かな知識と情報を提供する 塚田不動産株式会社 http://tsukada-f.jp

南穂高分譲地

豊科北小・中学校通学区

売主につき仲介手数料不要

区画	面積	価格
②	329.98㎡(99.8坪)	998万円
③	411.30㎡(124.4坪)	988万円
④	320.41㎡(96.9坪)	998万円

住んでいない古家の管理や維持でお困りの方
 どんな古家も買い取り致します!!
 一度、弊社にご相談ください。

残暑お見舞い申し上げます

マスター不動産株式会社 TEL.87-7068 (0263) 87-7068

貸アパート 松本市沢村2丁目

ウイステリア沢村B 206号室

2DK

面積/53.39m²(16.15坪) 駐車場1台無料 ※2台目2,000円

- 所在地/松本市沢村2丁目
- 構造/軽量鉄骨造
- 敷金/1ヶ月
- 礼金/1ヶ月
- 共益費/3,000円
- 築年/1997年4月新築
- 設備/プロパンガス, BT別室, GOMST
- 通学区/開智小学校, 旭町中学校
- 引渡/即可能
- 取引態様/貸主

資料 6.0万円

住宅建物取引業 長野県知事(10)第2805号 〒390-0862
 株式会社アスピア 松本市宮淵1-4-30 グランディアア宮淵1F
 TEL.0263-32-1151 FAX.0263-32-8840
 エステート事業部 E-mail: estate@asupia.co.jp

中古住宅 (3LDK+ロフト) 塩嶺高原別荘K-122 (仲介) ■敷地/711.00㎡(215.07坪) ■建物/82.58㎡(24.98坪) 梁、吹き抜けのある明るいリビング ★JRみどり湖駅一車10分 ★塩嶺ゴルフ場一車10分 ★サンサンインテリ一車50分 ★みどり湖公園一車42分 平成3年4月建築(予定) リフォーム済(平成24年~) 別荘管理費3,300円(税込)/月 価格790万円	中古店舗(飲食店) 塩尻市柿沢 (仲介) ■敷地/480.49㎡(145.34坪) ■建物/約90.63㎡(27.41坪) ■駐車9台 飲食店備品一部付 ★JRみどり湖駅一車28分 ★サンサンインテリ一車44分 ★みどり湖PA一車6分 ★みどり湖公園一車10分 ★木造平屋建 店舗・厨房 ■昭和56年12月建築	新物件 売土地 塩尻市片丘 (仲介) ■敷地/320.00㎡(96.80坪) ★JR塩尻駅一車35分 ★片丘小学校一車6分 ★ローソン一車12分 ★ツリヤ一車33分 360°画像で観覧可
中古住宅 (4LDK) 塩嶺高原別荘K-59 (仲介) ■敷地/1,682.00㎡(508.80坪) ■建物/115.09㎡(34.81坪) ■駐車4台 開放感のある吹き抜けリビング ★JRみどり湖一車10分 ★塩嶺ゴルフ場一車10分 ★塩尻インター一車20分 ★小坂田公園一車13分 昭和54年建築 リフォーム済(平成15年~) ■別荘管理費3,300円(税込)/月 ■個別浄化槽への設置工事 価格838万円	新物件 売土地 辰野町伊那富④ (仲介) ■敷地/509.00㎡(153.97坪) (仲介) ★JR朝日駅一車29分 ★辰野南小学校一車13分 ★辰野南小学校一車13分 ★ながたの湯一車11分 ★マツモトキヨシ一車17分 ■坪単価117万円 ■地目/畑 ■用途地域/無指定 ■建ぺい率/60% ■容積率/200% ■上下水道工事金要 ■下水処理場設置金要 価格180万円	売土地 塩尻市北小野⑮ (仲介) ■敷地/671.00㎡(202.97坪) ■坪単価/0.99万円 ■用途地域/無指定 ■地目/畑 ■地目/畑 ■地目/畑 ■地目/畑 ★JR小野駅一車44分 ★西小野小学校一車49分 ★高小野小学校一車39分 ★セブンイレブン一車33分 ★塩嶺カントリークラブ一車31分 価格200万円

LIXIL不動産ショップ (株)岡谷中部建設 ☎(0266)22-6347(代)

あなたの実家は大丈夫？

改正 空き家法で放置空き家は税金4.2倍
相続登記の義務化で未登録は最大10万円の過料

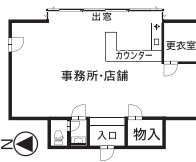
相談随時受付中 要予約

有限会社 **リミックス**

TEL.0263-46-0143
E-mail:info@remix-ism.jp



テナント・事務所 松本市寿北1丁目



初期費用抑えめが嬉しい!!
■専有面積/58.80㎡(17.79坪)
賃料 **12.1万円** (税込)
■礼金/なし ■敷金/2カ月
■共益費/3,300円 ■保証金/なし
■駐車場/1台4,400円 ■2階部分 ■媒介



詳細はこちら
おうちさかしWEB

株式会社信濃毎日新聞松本専売所不動産部 TEL.0263-36-1759

中古住宅 松本市並柳4

★閑静な住宅街、日当たり良好! **5DK**
★並柳小学校南、徒歩2分
■土地/254.36㎡(76.94坪)
■建物/79.51㎡(24.05坪)

価格 **1,400万円**

■構造/木造鉄板葺平屋建 ■築年月/1968年12月 ■駐車場あり ■公共上下水道
■プロパンガス ■学区/並柳小学校・開成中学校 ■取引態様/媒介

中古マンション 松本市蟻ヶ崎4

★開智小学校まで徒歩11分
★丸の内中学校まで徒歩13分
■専有面積/78.25㎡(23.7坪)

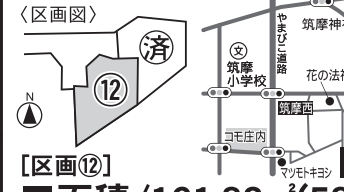
価格 **650万円** **3DK**

■構造/鉄筋コンクリート造4階建ての2階 ■築年月/1976年3月1日新築
■駐車場/有 ■管理費5,550円/月 ■修繕積立金5,550円/月
■ガス/都市ガス ■交通/JR大糸線北松本駅 車5分 ■通学区/開智小学校(徒歩11分)、丸の内中学校(徒歩13分) ■取引態様/媒介

売却物件募集中! **松喜商事(株)** TEL 36-0025

分譲地 松本市筑摩

ナチュラルタウン筑摩
★通勤通学、買い物も便利!
★閑静な住宅街



■面積/191.82㎡(58.03坪)

価格 **1,400万円**

■所在地/松本市筑摩3丁目 ■地目/宅地 ■用途地域/第一種中高層 ■建ぺい率/60% ■容積率/200%
■上水道/公営(分担金3,140円) ■下水道/公共(負担金別途) ■通学区/筑摩小学校、開成中学校 ■取引態様/売主

松本市中央4-9-1 **松喜商事** 検索

51年 土地と建物のことなら信友へ

売土地 松本市寿台9丁目
★小中学校まで徒歩11分圏内!!



■土地/345.70㎡(104.57坪) **古屋あり 更地渡し**
価格 **1,300万円**

■地目/宅地 ■都市計画/市街化区域 ■一種低層 ■建ぺい率/50%
■容積率/80% ■上水道/公営 ■下水道/公共 ■取引態様/売主

賃貸住宅 **3DK**
安曇野市豊科南穂高

★ツルヤまで車4分
★P2台無料



家賃 **6.0万円**

松本市宮淵1-4-25 http://www.mcci.or.jp/www/shinyu

株式会社 **信友** (0263) 35-7357

売土地 松本市内田2029-8他

◆松本平が西に望める、日当たりの良い住宅用地です!



面積/464.12㎡(140.39坪)

価格 **1,010万円**

■所在地/松本市内田2029-8他 ■地目/宅地 ■都市計画/市街化調整区域 ■用途地域/無指定 ■建ぺい率/60%(可能建築面積約44坪) ■容積率/200%(可能建物延べ面積 約147坪) ■設備/上下水道 ■通学区/明善小学校(2190m)、明善中学校(2030m)
■現況/古家あり(解体更地渡し) ■土砂災害警戒区域、砂防指定地 ■引渡時期/相談 ■取引態様/売主(仲介手数料不要)

松本市・塩尻市の不動産買取店 長野県知事免許(10)第2926号

株式会社 **有川上不動産事務所** TEL(0263) 58-4053

安曇野市 桜坂区 光ニュータウン

区画	面積	価格	区画	面積	価格
B-13	224.94㎡(68.03坪)	510万円	H-5	256.50㎡(77.59坪)	582万円
B-14	225.22㎡(68.12坪)	511万円	H-7	257.57㎡(77.91坪)	584万円
C-3	308.82㎡(93.41坪)	700万円	H-8	258.51㎡(78.19坪)	599万円
C-4	265.24㎡(80.23坪)	601万円	H-9	258.97㎡(78.33坪)	587万円
C-8	275.39㎡(83.31坪)	625万円	H-25	256.50㎡(77.59坪)	582万円
C-9	286.45㎡(86.65坪)	650万円	H-28	254.54㎡(76.99坪)	577万円
C-13	227.62㎡(68.85坪)	516万円	H-29	253.83㎡(76.78坪)	576万円
C-14	252.53㎡(76.39坪)	573万円	I-9	232.48㎡(70.32坪)	527万円
D-4	291.42㎡(88.15坪)	661万円	I-14	260.57㎡(78.82坪)	591万円
F-8	256.10㎡(77.47坪)	581万円	J-6	218.09㎡(65.97坪)	500万円
F-20	218.61㎡(66.12坪)	500万円	J-8	266.17㎡(80.51坪)	604万円
G-10	255.45㎡(77.27坪)	580万円	J-17	252.27㎡(76.31坪)	572万円



宅地建物取引業登録 長野県知事免許(15)第575号 **望月地所株式会社** 松本市中央2-6-2 TEL.0263-32-8286 FAX.0263-32-8505 URL http://mochizuki-jisho.co.jp/

土地 松本市庄内三丁目 建築条件はございません 価格 10,000万円

●土地 / 866.92㎡(約262.24坪)

私道負担:北側通路部分(区画図共有地部分)130.01㎡のうち持分1/2有

[物件概要]

- 道路/東側幅員約18m
- 地目/宅地
- 建ぺい率/60%・容積率200%
- 用途地域/準工業地域
- 引渡時期/相談
- JR篠ノ井線「南松本」駅徒歩17分(約1.3km)
- 上下水道/公営水道、公共下水
- ガス/個別プロパン
- 建基法第22条指定、道路斜線制限、隣地斜線制限、日影制限、景観法、都市再生特別措置法
- 取引態様/媒介

★松本市立筑摩小学校徒歩9分(約710m)
★松本市立開成中学校徒歩30分(約2,400m)
★業務スーパーユー・パレット松本店徒歩7分(約500m)

坪単価 **38.2万円**

【物件写真撮影日】令和6年5月21日

至松本市街地
庄内町 現地
野村医院
筑摩小学校南
筑摩西
COMO庄内
出川一丁目
柳橋食堂
ローソン
ユニーパレット松本店
至南松本

国土交通大臣免許(11)第2961号 (公社)長野県宅地建物取引業協会会員 (公社)首都圏不動産公正取引協議会加盟 (一社)不動産流通経営協会会員 積水ハウス不動産中部株式会社 松本営業所 松本市曙2丁目4-31 TEL.0263-87-3915 FAX.0263-87-3917 0120-54-2103