



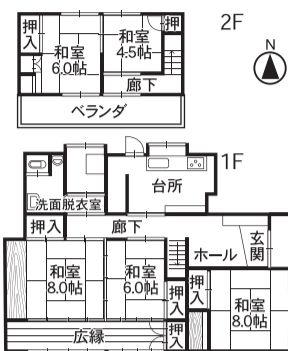
松本市南原2丁目 一戸建

- ★土地100坪の整形地
- ★建物古い為更地引渡し可
- 面積/341.56m²(103.32坪)
- 建物/124.26m²(37.58坪)

【松本市空き家バンク登録物件:物件番号429273】

価格1,980万円

- 木造瓦葺2階建 ■築年月/1970年2月築 ■5DK・駐車場1台(現状) ■建物インスペクション済
- 通学区/開明小学校・信明中学校 ■引渡/相談 ■専任媒介(仲介手数料要)



松本市村井町西 建築条件付土地

- ★「村井」駅330m(徒歩5分)
- 面積/179.18m²(54.20坪)

- 地目/宅地 ■第1種中高層住居地域
- 接道/道路幅員 3m~3.2m(市道)
- 通学区/芳川小学校・筑摩野中学校
- 媒介(手数料要) ■土屋ホーム建築条件付

価格1,350万円

www.matsumoto-fudousankaitori.com



不動産のデパート

長野県知事(5)第4639号

(土)(日)(祝)も営業中! 松本市渚2-7-20 2F

アイタウンエステイト

0120-231-614

TEL.0263-31-3300

不動産を買取致します

- 土地 (遊休地・狭小地・駐車場)
- 住宅(空家・貸家・相続した家)
- マンション(居住中・空室・賃貸中)
- 1棟(アパート・マンション・ビル・倉庫)
- ★個人情報厳守し無料査定致します



BinO モデルハウス オープンイベント開催

注文住宅を超える企画住宅BinOは、18種類・140プランからあなたの理想の暮らしを実現!

価値を知って今すぐ叶える木の家相談会

~価格だけでなく、暮らしの質にもこだわりたい方に~

木と珪藻土がつくる心地よい空間を体感して
資金計画から住まいづくりを始めませんか?

＜予約制＞
9月末迄
毎日開催
(定休日除く)

会場/松本市空港東 BinOモデルハウス

【期間限定】今なら太陽光システム無料!

※特典は条件がございます。詳細は営業スタッフにお問合せください。

オーナー様も暮らす
リアルサイズのモデルハウス



詳細・ご予約はこちら



小さなお子様連れでも安心です
事前のご予約で託児が可能!



美しい木の家
創 小林創建
KOBAYASHI SOKEN INC. SINCE 1928

〒390-0836 松本市高宮北5番8号
定休日/水・木曜日 営業時間/9:00~17:30
建設業許可番号/長野県知事許可 特(2)第3566号

0120-127-580

ホームページもご覧ください! https://ksoken.com/



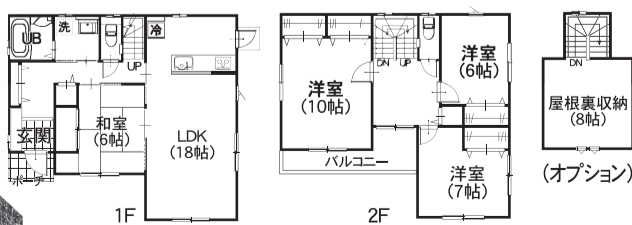
モデルハウス見学会&相談会

完全予約制 AM10:00 ~ PM5:00

見学希望の方はお電話にて
ご予約ください。(担当/高橋)



ぜひ、パパまるプレミアムZの
快適な空間をご体感ください!



ワンランク上を実現する 「プレミアム・ローコスト住宅」

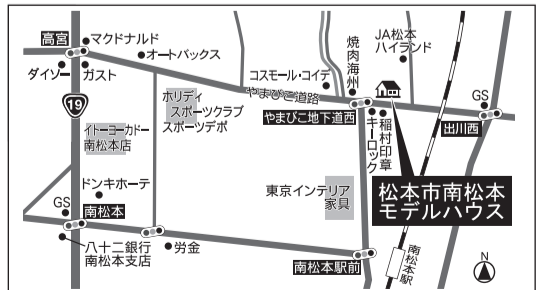
パパまるハウスは一人でも多くの方に、“無理せず”でも“妥協せず”憧れをカタチにもらうため、驚きの高品質でありながら、納得の低価格を実現しました。そしてその家づくりの基本はやはりママさん。キッチンや動線、インテリア・デザインまで、何よりも家事をするママさんの目線で、徹底的にこだわってつくりました。パパまるハウスは、「プレミアム・ローコスト」というマイホームの新しいスタンダードです。さあ、あなたなら、どんなパパまるハウスでワクワクする毎日を実現しますか?

新時代冷暖房システム Z空調

36坪 4LDK+屋根裏収納

オール電化 パントリー

土間収納 物干しスペース



株式会社 セイブ (公社)長野県宅地建物取引業協会
長野県知事免許(8)第3568号
〒390-0833 松本市双葉24-10
松本市 セーブ 検索
TEL (0263) 24-2122 受付/9:30~18:30 [水曜定休]
おうちさがしWEB

即お引渡し可!人気エリアの新築戸建て物件です!

新築住宅 松本市島内 物件番号No.880288
3LDK
太陽光発電・家具・カーテン・外構付!
島内小学校まで徒歩7分

価格 **3,830万円**

新築住宅 松本市島内小宮 物件番号No.880290
2LDK+2スズ
北アルプスの眺望がイチオシ!家具付!
シック×上質な別荘ライクなお家

価格 **3,580万円**

■所在地/松本市大字島内4897-110(宅延: 4897-125) ■土地面積/205.12㎡(62.04坪) ■宅延部分49.93㎡(15.10坪) ■建物面積/96.05㎡(29.0坪) ■木造枠組壁工法2階建 ■築年月/2024年5月 ■駐車4台(土間コン2台分) ■接道/北側(公道)幅員4.05m ■交通JR大糸線島内駅徒歩13分 ■学区/島内小学校550m(徒歩7分)、松島中学校1800m(徒歩23分) ■売主

■所在地/松本市大字島内1666-161 ■土地面積/264.37㎡(79.98坪) ■建物面積/97.29㎡(29.43坪) ■木造枠組壁工法2階建 ■築年月/2024年7月 ■駐車2台(コンクリート) ■接道/南側(公道)幅員4.07m ■接道10.9m ■交通JR大糸線島高松駅徒歩20分 ■学区/島内小学校2500m(徒歩32分)、松島中学校2800m(徒歩35分) ■売主

売土地 松本市桐3丁目
商業施設が多数あり、信大病院まで車で5分
バス路線も整備されている利便性良好な住宅地
デリアショップ 徒歩5分 桐保育園 徒歩10分 旭町小学校 徒歩23分 旭町中学校 徒歩13分

■当社建築条件付 ■所在地/松本市桐3丁目 ■地目/宅地 ■都市計画/市街化区域 ■用途地域/一種低層 ■建ぺい率/50% ■容積率/80% ■下水道/公共下水道 ■交通/JR大糸線「北松本駅」3000m ■通学区/旭町小学校、旭町中学校 ■取引態様/売主(仲介料不要)

■面積/204.49㎡(61.85坪)
価格 **1,450万円**

建設業許可番号 長野県知事許可(特-3)第64号 宅地建物取引業 長野県知事(10)第2854号
株式会社 **林友 建築事業部** TEL 0120-858-853
松本市若4-1-1 担当/高山

土地分譲 生活環境抜群 山形村下竹田 専任媒介

山形村住宅建築購入者奨励金もご利用頂けます
転入者50万円/山形村在住者30万円

建築条件なし

区画	価格	面積
1	799.5万円(坪12.3万円)	214.88㎡(65坪)
3	814.7万円(坪11万円)	244.88㎡(74.07坪)
4	660.8万円(坪10.9万円)	200.44㎡(60.63坪)
6	752万円(坪12.5万円)	198.88㎡(60.16坪)

■負担金等/上水道加入金150,000円 下水道負担金350,000円

【宅地建物取引番号】長野県知事(9)第3274号 松本市笹賀5929-7 松本市笹賀5929-7 松本市笹賀5929-7
高原不動産株式会社 TEL.0263-28-2883 090-2222-4024

新規分譲 安曇野市穂高 神田町(3期分譲)
全10区画 造成工事完了

♪穂高ショッピングパーク300m ♪みらい(穂高中央図書館)200m
♪穂高駅900m ♪穂高南小学校1,100m ♪穂高東中学校1,400m ♪穂高幼稚園150m

2号地プラン例 (省エネ法対応住宅) 土地+建物

合計価格 **2,406万円** (税込)
◎土地面積/234.11㎡(70.81坪) ◎土地価格/878万円
◎建物面積/118㎡(4LDK) ◎建物価格/1,528万円(税込)

■売主につき手数料不要

宅地分譲用の土地を探してます!!

長野県知事免許(15)1012号 長野県宅地建物取引業協会会員 安曇野市穂高1831 ホームページ https://asakawaf.jp
浅川不動産 TEL.0263-82-2177
二級建築士事務所 長野県知事(D)68013号 (社)長野県宅地建物取引業協会会員(10)3034号 安曇野市穂高柏原975-3
アサカワ工務店 TEL.0263-81-3361

お子様安心♪小学校まで徒歩3分
売土地(宅地分譲) 塩尻市宗賀

★JR洗馬駅まで徒歩10分
★西友塩尻西店まで車で8分

建築条件なし
売主につき手数料不要

面積/337.79㎡ (100.36坪)
価格 **1,000万円**

物件概要 ■所在地/塩尻市大字宗賀2373番2 ■地目/宅地 ■都市計画/市街化調整区域 ■用途地域/無指定 ■建ぺい率/60% ■容積率/200% ■交通/JR洗馬駅徒歩10分 ■通学区/宗賀小学校250m(徒歩3分)、塩尻西部中学校1,900m(徒歩23分) ■現況/更地 ■上水道/公営(負担金91,300円) ■下水道/公共(負担金750円/㎡) ■備考/電柱・支線あり ■引渡し/即時

【宅地建物取引番号】長野県知事(9)第3274号 松本市笹賀5929-7 松本市笹賀5929-7
高原不動産株式会社 TEL.0263-28-2883 090-2222-4024

買い物便利!アイシティ21車で4分
売土地 東筑摩郡山形村下本郷

★南西角地で日当たり良好 ★閑静な住宅地

建築条件なし
売主につき手数料不要

面積/350.78㎡ (106.11坪)
価格 **1,150万円**

物件概要 ■所在地/東筑摩郡山形村大字下本郷 ■地目/宅地 ■都市計画/区域外 ■用途地域/無指定 ■建ぺい率/60% ■容積率/200% ■接道/南西幅員4m村道に約37m接する ■交通/山形線バス停「竹田」徒歩7分 ■通学区/山形小学校700m(徒歩23分) ■録音中学校4,100m(自転車通学可) ■上水道/公営(負担金150,000円・手数料8,000円) ■下水道/公共(負担金350,000円・手数料1,000円) ■備考/電柱・消火栓・消火栓BOX有 ■引渡し/即時

【宅地建物取引番号】長野県知事(D)68013号 (社)長野県宅地建物取引業協会会員(10)3034号 安曇野市穂高柏原975-3
アサカワ工務店 TEL.0263-81-3361

生活利便良好です!
売土地 松本市寿北3丁目

★イオン南松本店まで車で4分
★JR南松本駅まで徒歩17分

建築条件なし
売主につき手数料不要

面積/200.01㎡(60.5坪)
価格 **1,400万円**

物件概要 ■所在地/松本市寿北3丁目553-20 ■地目/宅地 ■都市計画/市街化区域 ■用途地域/第一種住居地域 ■建ぺい率/60% ■容積率/200% ■交通/JR南松本駅徒歩17分 ■通学区/寿小学校2,700m(徒歩34分)、筑摩野中学校1,900m(徒歩24分) ■現況/造成完了 ■上水道/公営(負担金31,400円) ■下水道/公共(負担金360円/㎡) ■備考/竹瀬西地区計画区域・最低敷地165㎡以上、建物の最高限度2m以下、壁面線:道路1.5m以上、その他1.0m以上、洪水浸水想定区域0.5m~3.0m未満 ■引渡し/即時

【宅地建物取引番号】長野県知事(1)第5708号 松本市若4-1-1 担当/高山
アサカワ工務店 TEL.0263-81-3361

不動産高価買取専門店 株式会社 サポート TEL.0263-50-8099
松本市高宮中4-10 FAX.0263-50-9099
(公社)全日本不動産協会 (公社)不動産保証協会会員店
長野県知事免許(1)第5708号 URL https://support-estate.com/

新築建売住宅 安曇野市三郷明盛 売主につき手数料不要
お引渡し即可能

★一日市場駅まで徒歩6分
★綿半スーパーセンターまで車で4分

3LDK+屋根裏収納 P5台可

◎お庭広々、家庭菜園もできます! ◎閑静な住宅街

販売価格 **2,480万円** (税込)

■土地/234.69㎡(70.99坪) ■建物/69.56㎡(21.04坪)

■所在地/安曇野市三郷明盛1500-75 ■地目/宅地 ■建物構造/木造2階建 ■都市計画/非線引区域 ■用途地域/指定なし ■交通/JR大糸線「一日市場駅」徒歩6分(454m) ■接面道路/北側幅員4.8m、北東側幅員4.8m ■上水道/公営 ■下水道/公共 ■建築確認番号/第23NJM-10-00699号 ■通学区/三郷小学校徒歩19分(1500m)、三郷中学校徒歩17分(1300m) ■取引態様/売主

(公社)長野県宅地建物取引業協会会員 長野県知事免許(3)第5288号 〒390-0874 松本市大手2-5-1 モモセビル2F
カナデリー 不動産株式会社 TEL.0263-37-1355 カナデリー 検索

掲載物件の詳細は
おうちさがしWEB

販売内覧会開催
9/21(土)22(日)23(月)
AM10:00~PM5:00
ご予約不要でご自由にご覧いただけます。