

■発行/株式会社信濃毎日新聞松本専売所 松本メディアセンター
長野県知事免許(11)第2504号 不動産部 TEL.0263-36-1759 FAX.0263-34-2055 松本市大手4丁目10番16号

■協力/信ふれあいネット 塩尻・村井広丘・寿・波田販売所
笹賀柳沢新聞店、今井伊藤新聞店、塩尻東部伊藤新聞店、梓川深井新聞店、一日市場矢崎新聞店、豊科・豊科南滝沢新聞店、田沢藤澤新聞店、穂高新聞販売、明科鳥羽新聞店、池田矢崎新聞店、常盤・大町西部・大町東部羽田新聞店、四賀宮澤新聞店

新年特別企画

こりやめでたい



新年明けましておめでとうございます

今年もよろしくお願い致します

明日も発行するよ!

<p>貸マンション 1LDK 松本市蟻ヶ崎6丁目 角部屋、三井ホームの建物、オシャレな物件 無料インターネット、エアコン、カメラインターホン</p> <p>■礼金1ヵ月 ■敷金1ヵ月 ■共益費3,000円 ■P1台3,000円 ■専有面積28.98㎡(8.76坪) ■引渡/2025年1月中旬予定 ■媒介(手数料不要)</p> <p>家賃4.9万円</p>	<p>貸マンション 1LDK 塩尻市広丘野村 広々1LDK! 収納もしっかりあります♪ システムキッチン、ユニットバス、シャワートイレ</p> <p>■礼金1ヵ月 ■敷金1ヵ月 ■共益費3,000円 ■P1台3,000円 ■専有面積39.5㎡(11.94坪) ■引渡/即可能 ■専任媒介(手数料要)</p> <p>家賃6.0万円</p>	<p>アパート 1LDK 松本市岡田松岡 2階ワンフロア利用の贅沢なプラン 事務所利用可、ネット使い放題</p> <p>■礼金1ヵ月 ■敷金1ヵ月 ■共益費込 ■P有料あり ■専有面積81.67㎡(24.7坪) ■引渡/即可能 ■媒介</p> <p>家賃8.0万円</p>
---	---	---

<p>新規分譲地 松本市神田1丁目 【区画④】 ■面積/237.16㎡ 価格1,650万円 (71.74坪)</p> <p>■地目/宅地 ■用途地域/第一種中高層 ■建ぺい率/60% ■容積率/200% ■上水道/公営(分相金31,400円) ■下水道/公共(負担金別途) ■通学区/須藤小学校、開成中学校 ■取引態様/販売代理</p>	<p>中古住宅 塩尻市金井 ■面積/528.92㎡ (159.99坪) 3LDK ■建物/99.99㎡ (30.24坪) 価格1,798万円 ★リフォーム中!セツトハウス格</p> <p>■所在地/塩尻市大字金井字北久保211 ■構造/木造2階 ■築年月/1980年7月 ■駐車場/4台 ■設備/上下水道完備、プロパンガス ■交通/R中央本線みどり湖駅650m ■通学区/塩尻東小学校、塩尻中学校 ■引渡/3月下旬予定 ■取引態様/媒介(手数料要)</p>
--	---

長野県知事免許(11)第5659号 松本市波田5426-2
タケイ不動産株式会社 TEL.0263-91-2103

塚田不動産(株) **Let's Start!!** 1/7

みな様、長 いおつき会いを...

<p>アパート 豊科高家 (媒介) ★梓橋駅徒歩2分★ ■礼金0 ■敷金1ヶ月 ■共益費2,000円 ■駐車場:1台無料 ■エアコン ■CATV ■ゴミ独自回収 ■鉄骨造</p> <p>資料3.5万円</p>	<p>アパート 豊科南穂高 ★イオン豊科店徒歩2分★(媒介) ■礼金0 ■敷金1ヶ月 ■共益費なし ■駐車場:なし(別償) ■エアコン ■木造</p> <p>資料4.3万円</p>
<p>マンション 穂高上原 (貸主) ★アルプスあつみ野公園近く★ ■礼金0 ■敷金1ヶ月 ■共益費なし ■駐車場:2台無料 ■エアコン ■鉄骨造 ■貸主につき 仲介手数料不要</p> <p>資料4.8万円</p>	<p>マンション 豊科成相 (媒介) ★デリシア・イオン近く買物便利★ ■礼金0 ■敷金1ヶ月 ■共益費なし ■駐車場:1台無料 ■エアコン ■CATV ■ゴミステーション ■鉄骨ALC構造</p> <p>資料5.0万円</p>

■中古住宅 安曇野市穂高柏原 4677-7 (媒介)
穂高西小学校1600m、穂高南中学校4400m
3LDK
■土地/249.97㎡(75.61坪)
■建物/137㎡(41.44坪)
■築年月/平成4年3月 ■構造/木造葺き屋根
■引渡/即日可

■中古住宅 安曇野市豊科(新田) (媒介)
豊科北小学校1300m
豊科北中学校600m
6SLDK
■土地/440.16㎡(133.14坪)
■建物/204.52㎡(61.86坪) 価格**2,800万円**
■築年月/平成5年2月 ■P4台可 ■構造/木造葺き屋根2階建
■下水道完備(建物接続済) ■交通/R中央本線豊科駅900m ■引渡/応談

長野県知事(11)第2461号 塚田不動産株式会社
確かな知識と情報を提供する 安曇野市豊科高家1071-42 TEL.(0263)72-7111
(公社)長野県宅地建物取引業協会会員 (公社)首都圏不動産公正取引協議会加盟 <https://tsukada-f.jp/>

売中古マンション 3LDK
ポレスター松本中条 (502号室)

♪築浅♪5階最上階
♪松本駅まで徒歩10分
♪平面駐車場♪収納豊富♪ペット相談可

■専有面積/75.34㎡ 価格**3,950万円**

■所在地/松本市中条8-13 ■バルコニー面積/13.2㎡ ■構造階数/鉄筋コンクリート造5階建5階 ■築年月/2022年1月 ■管理費/11,130円(月) ■修繕積立金/6,650円(月) ■町会費/170円(月) ■インターネット(月額)/1,595円(月) ■水道料/8,220円(月) ■ライフアップサービス料/275円(月) ■駐車場/7,300円(月)1台空き ■交通/JR篠ノ井線松本駅徒歩10分 ■専任媒介(仲介手数料要)

売土地
松本市寿北5丁目

♪サザン並柳団地内♪東南角地
♪建築条件なし♪眺望良好

■土地面積/247.71㎡ (74.93坪) 価格**920万円**

■所在地/松本市寿北5丁目1253-39 ■交通/「並柳団地南」バス停徒歩9分 ■更地 ■建ぺい率/60% ■容積率/200% ■接道/東5.5m公道、南5.7m公道 ■地勢/高台 ■用途地域/第一種住居地域 ■地目/宅地 ■市街化区域 ■設備/都市ガス、公営水道、公共下水 ■通学区/並柳小学校、開成中学校 ■専任媒介(仲介手数料要)

売土地
松本市横田4丁目

♪建築条件なし♪閑静な住宅街
♪デリシア元町店徒歩5分

■土地面積/255.49㎡ (77.28坪) 価格**1,700万円**

■所在地/松本市横田4丁目8-12 ■交通/信大横田循環線「自動車学校前」バス停徒歩6分 ■更地 ■建ぺい率/50% ■容積率/80% ■接道/西4m公道、北2.9m公道 ■用途地域/第一種低層住居専用地域 ■地目/宅地 ■市街化区域 ■設備/ガス(プロパン)、水道(メーター)、下水(公共下水) ■セットバック要 ■有効宅地面積/約231.8㎡ ■通学区/旭町小学校、旭町中学校 ■専任媒介(仲介手数料要)

古家付き売土地
松本市横田4丁目

♪建築条件なし
♪古家付き土地、建物解体後更地渡し

■土地面積/303.48㎡ (91.8坪) 価格**1,400万円**

■所在地/松本市横田4丁目8-13 ■交通/信大横田循環線「自動車学校前」バス停徒歩5分 ■古家あり ■建ぺい率/50% ■容積率/80% ■接道/北2.7m公道 ■用途地域/第一種低層住居専用地域 ■地目/宅地 ■市街化区域 ■設備/ガス(プロパン)、水道(メーター)、下水(公共下水) ■セットバック要 ■有効宅地面積/約292.8㎡ ■現況渡しご希望の際はご相談ください ■通学区/旭町小学校、旭町中学校 ■専任媒介(仲介手数料要)

長野県知事免許(16)304号 長野県宅地建物取引業協会会員 松本市北深志2丁目4-15(旭町小学校西側)
信州不動産株式会社 TEL.0263-34-0263 松本マンションセンター TEL.0263-37-5555
HPに詳細情報掲載中 shinshuu-fudousan.co.jp

小石工務店の新築住宅
香りが漂い、木目を見て、樹肌に触れて

無垢材
■やさしい木の香りと風合い
■シックハウス対策
■高い断熱性と吸湿発散性

珪藻土の塗り壁
■調湿性と脱臭性に優れている
■結露の発生を防ぐ

アフターフォロー
■定期的にメンテナンス
■心強いアフターフォロー

自然素材 健康で暮らすための安全・安心の住環境

お客様1人1人とゼロからプランニング
思い描くイメージを心ゆくままにお伝えください。
そして**完全自由設計**の理想のカタチを築きます。

猫と楽しく暮らす家

人とネコの心地よい暮らし♪
ネコの動線や習性を考えた設計でネコも家族も快適に暮らせる住まいができました。

〈施工例〉

REMODELING リフォーム

家の中も外も、快適に暮らすためのリフォームを提供いたします。

■水廻りリフォーム ■太陽光発電
■内装リフォーム ■エクステリアリフォーム
■外構工事 ■増築

KOISHI BUILDERS
株式会社 小石工務店
〒390-1401 松本市波田10381番地
TEL.0263-88-2446
長野県知事許可(般-2)第23974号 小石工務店 松本

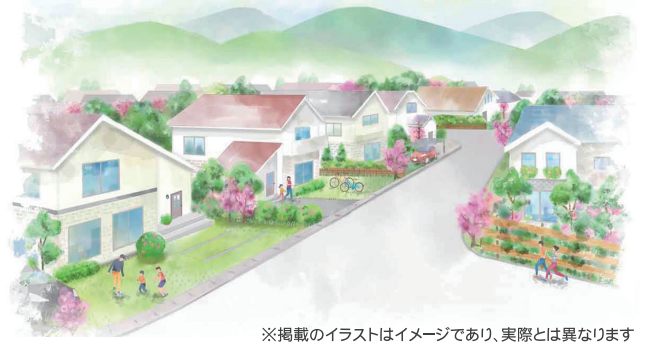
MAIL/koa-koishikoumuten@orange.plala.or.jp.jp

新規分譲 安曇野市穂高柏原 さくら並木タウン

全44区画誕生! — 建築条件なし —

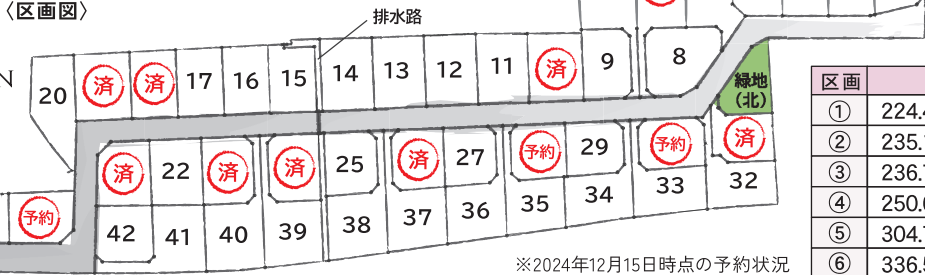
北アルプスの大自然 × 生活利便性

「さくら並木タウン」は、生活利便性と美しい自然景観を備え、子育て世代を中心に、幅広い世代が住みやすい環境が整っています。西側に広がる北アルプスの大パノラマと道路沿いの区画に一本ずつ植樹する桜により、四季を通じて美しい景色を楽しめます。自然を身近に感じながら、利便性に優れたこのまちで新しい生活を始めてみませんか。



※掲載のイラストはイメージであり、実際とは異なります

7月月末~ 随時引渡し (予定)



※2024年12月15日時点の予約状況

区画	面積	価格	区画	面積	価格
①	224.44㎡(67.89坪)	1,050万円	②③	244.11㎡(73.84坪)	済
②	235.11㎡(71.12坪)	1,050万円	②④	244.11㎡(73.84坪)	済
③	236.74㎡(71.61坪)	1,050万円	②⑤	231.40㎡(70.00坪)	1,050万円
④	250.60㎡(75.81坪)	1,070万円	②⑥	221.23㎡(66.92坪)	済
⑤	304.77㎡(92.19坪)	1,250万円	②⑦	213.31㎡(64.53坪)	970万円
⑥	336.54㎡(101.80坪)	済	②⑧	216.42㎡(65.47坪)	予約
⑦	372.86㎡(112.79坪)	1,300万円	②⑨	214.73㎡(64.96坪)	980万円
⑧	319.88㎡(96.76坪)	1,400万円	②⑩	230.79㎡(69.81坪)	予約
⑨	241.35㎡(73.01坪)	1,080万円	②⑪	215.93㎡(65.32坪)	済
⑩	268.03㎡(81.08坪)	済	②⑫	261.82㎡(79.20坪)	1,150万円
⑪	262.66㎡(79.45坪)	1,180万円	②⑬	271.46㎡(82.12坪)	1,150万円
⑫	266.32㎡(80.56坪)	1,200万円	②⑭	270.47㎡(81.82坪)	1,140万円
⑬	267.58㎡(80.94坪)	1,200万円	②⑮	261.23㎡(79.03坪)	1,100万円
⑭	269.91㎡(81.65坪)	1,220万円	②⑯	276.31㎡(83.58坪)	1,130万円
⑮	221.63㎡(67.04坪)	1,000万円	②⑰	293.90㎡(88.90坪)	1,230万円
⑯	228.26㎡(69.05坪)	1,040万円	②⑱	308.69㎡(93.38坪)	1,280万円
⑰	226.84㎡(68.62坪)	1,030万円	②⑲	308.79㎡(93.41坪)	1,300万円
⑱	225.42㎡(68.19坪)	済	②⑳	323.18㎡(97.76坪)	1,300万円
⑲	269.19㎡(81.43坪)	済	②㉑	304.74㎡(92.18坪)	1,200万円
⑳	292.02㎡(88.34坪)	1,120万円	②㉒	231.98㎡(70.17坪)	1,150万円
㉑	242.69㎡(73.41坪)	済	②㉓	233.35㎡(70.59坪)	予約
㉒	248.16㎡(75.07坪)	1,120万円	②㉔	227.16㎡(68.72坪)	予約

さくら並木タウンのすぐ近くには国道147号線が通り、車で約10分の距離に公共施設やスーパーマーケットや飲食店や日用品店などが点在。ファミリーで暮らしやすい環境が整っています。

- 穂高東中学校 ●
- 穂高病院 ●
- 穂高ショッピングパーク ●
- 穂高南小学校 ●
- 穂高交流学習センター ●
- 常念心れあい公園 ●
- 穂高西小学校 ●
- JR 柏矢町駅 ●
- 県民豊科運動広場 ●
- 安曇野市立穂高西小学校 徒歩30分/2.4km
- 安曇野市立穂高東中学校 徒歩38分/2.9km
- 安曇野市役所 車8分/3.3km
- 穂高ショッピングパーク 車4分/1.5km
- あづみのショッピングプラザ 車3分/750m
- スターバックスコーヒー 安曇野豊科店 車11分/4.6km

■所在地/安曇野市穂高柏原 ■地目/田 ■用途地域/一種中高 ■都市計画/非線引き区域 ■建ぺい率/60% ■容積率/200% ■設備/公共上下水道(負担金必要) ■開発許可番号/令6松建第10-6号 ■交通/JR大糸線柏矢町駅徒歩6分 ■通学区/穂高西小学校まで徒歩30分(約2400m)、穂高東中学校まで徒歩38分(約2900m) ■備考/分譲地一部に安曇野市都市計画道路区域内となる箇所があり、該当箇所においては以下の規則が適用となります。都市計画施設等の区域内における建築物の建築については、以下の基準をすべて満たす必要があります。階数は2階建てまでで、かつ地階を有しないこと。(3階建て以上は建築できません。) 主要構造部が木造、鉄骨造、コンクリートブロック造、その他これらに類する構造であること。(鉄筋コンクリート造は建築できません。) 容易に移転、若しくは除去出来るものであること。 ■取引形態/売主

分譲地 ヴィリッシュたきべ <全3区画> 建築条件なし

★あづみ野ショッピングセンターまで車5分
★豊科南小学校まで徒歩21分
★豊科南中学校まで徒歩15分

造成完了後(2025年3月~) 随時引渡

現地 [区画B] 面積/314.39㎡(95.10坪) 価格 1,480万円

■所在地/長野県安曇野市豊科高家2709-4他 ■地目/雑種地 ■用途地域/指定なし ■現況/更地 ■設備/公共上下水道(負担金必要) ■建ぺい率/60% ■容積率/100% ■交通/JR大糸線南豊科駅徒歩32分 ■通学区/豊科南小学校まで徒歩21分(約1620m)、豊科南中学校まで徒歩15分(約1130m) ■取引形態/媒介

分譲地 ヴィリッシュいけだ <全7区画> 仲介手数料無料

価格 530万円~ 土地 77.61坪~

★池田小学校、高瀬中学校まで徒歩6分
★ツルヤ池田店まで徒歩10分

建築業者自由

現地 [区画①] 面積/256.56㎡(77.61坪) 価格 530万円
[区画⑦] 面積/292.19㎡(88.39坪) 価格 600万円

■所在地/北安曇郡池田町大字池田3376-2他 ■地目/田 ■用途地域/指定なし ■現況/更地 ■設備/公共上下水道(負担金あり) ■開発許可番号/R5-029 5 総合第254号 令和6年2月1日 許可、位置指定道路工事着手許可取得済 ■建ぺい率/70% ■容積率/200% ■交通/JR大糸線信濃松川駅徒歩30分 ■通学区/池田小学校まで徒歩6分(約450m)、高瀬中学校まで徒歩6分(約450m) ■引渡条件/建売分譲地 ■備考/別途、建物請負契約費用が必要 ■取引形態/売主

分譲地 ヴィリッシュからすがわ <全14区画> 建築条件なし

価格 980万円~1,200万円 土地 75.99坪~

★堀金小学校まで徒歩12分
★堀金中学校まで徒歩2分
★ベイシア堀金店まで徒歩13分

造成完了! 随時引渡

現地 [区画①] 面積/251.21㎡(75.99坪) 価格 990万円
[区画②] 面積/254.54㎡(77.00坪) 価格 995万円
[区画③] 面積/254.64㎡(77.03坪) 価格 980万円
[区画④] 面積/254.05㎡(76.85坪) 価格 998万円
[区画⑪] 面積/263.24㎡(79.63坪) 価格 1,000万円
[区画⑫] 面積/380.05㎡(114.97坪) 価格 1,200万円

■所在地/安曇野市堀金烏川 ■地目/宅地 ■用途地域/無指定 ■現況/更地 ■設備/安曇野市公共上下水道(上下水負担金要) ■建ぺい率/60% ■容積率/200% ■交通/JR大糸線豊科駅徒歩40分 ■通学区/堀金小学校まで徒歩12分(約950m)、堀金中学校まで徒歩2分(約110m) ■取引形態/媒介

分譲地 ヴィリッシュほそがや <全10区画> 建築条件なし

価格 950万円~1,130万円 土地 103.17坪~

★豊科北小中学校通学区
★細萱保育園まで徒歩4分

造成工事完了! 随時引渡

現地 [区画①] 面積/351.74㎡(106.40坪) 価格 予約
[区画②] 面積/341.06㎡(103.17坪) 価格 1,080万円
[区画③] 面積/356.53㎡(107.85坪) 価格 950万円
[区画④] 面積/354.02㎡(107.09坪) 価格 予約

■所在地/安曇野市豊科南穂高3781-1 ■地目/田 ■用途地域/指定なし ■現況/更地 ■設備/安曇野市公共上下水道(上下水負担金不要) ■安曇野市土地利用条例あり(田園環境区域・基本集落内) ■開発許可番号/R5松建第44-5号 令和6年3月12日 許可 ■建ぺい率/60% ■容積率/100% ※最低敷地制限300㎡区域 ■交通/JR大糸線柏矢町駅徒歩20分 ■通学区/豊科北小学校まで徒歩20分(約1580m)、豊科北中学校まで徒歩17分(約1350m) ■取引形態/売主

新年あけましておめでとうございます
本年もよろしくお願ひ申し上げます

中古住宅 松本市寿南1丁目

リフォーム済4SLDKオール電化住宅
パナソニックがりました是非一度ご覧ください



■地積/171.09㎡(51.75坪)
■建物/132.48㎡(40.07坪) 価格2,980万円

中古住宅 松本市岡田松岡

築年数は経っていますがパナソニックリフォーム済の3LDKです是非一度ご覧ください



■地積/176.77㎡(53.43坪)
■建物/102.74㎡(31.07坪) 価格1,880万円

売土地 松本市波田

南道路で日当りOK!上下水道引込済で建築条件ございません!



■地積/315㎡(95.28坪) 価格857万円

分譲地 山形村中耕地

南向きの日当りOKな建築条件なしの分譲地!
広めの土地がイデスネ!



■C区画 地積/217.30㎡(65.73坪)
■D区画 地積/273.85㎡(82.84坪)
価格591.5万円 / 828.3万円

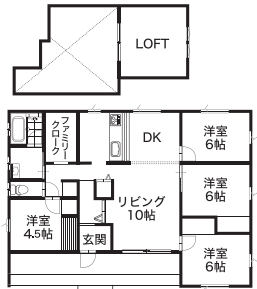
CSK 中部商事株式会社 TEL.0263-86-3977 松本市寿南1-34-3

新築住宅 松本市神林



- 4LDK☆平屋
P6台以上可能
敷地面積123坪
令和7年2月完成予定

■土地/407.13㎡(123.15坪)
■建物/112.62㎡(34.06坪)
価格4,980万円



●松本市大字神林4076番●交通/松本電気鉄道「北新・松本大学前」駅徒歩38分●接道/南側幅員約4.9m公道に約18.4m接する●建物構造/木造平屋建●令和7年2月完成予定●設備/公営水道・公共下水・中部電力●通学区/菅野小学校、菅野中学校●備考/6台以上駐車可能●取引態様/売主(仲介手数料不要)

新築住宅 松本市神林



- 3LDK☆平屋
P3台以上可能
即入居可能
随時内覧可能

■土地/264.16㎡(79.9坪)
■建物/82.81㎡(25.05坪)
価格2,980万円



●松本市神林4076番●交通/電車松本電気鉄道北新・松本大学前駅 徒歩38分●接道/南側幅員約5.3m公道に約2.1m接する●建物構造/木造平屋建●築年/令和6年2月新築●設備/公営水道・公共下水・中部電力●引渡し/現況有姿、売買代金精算後即可能●通学区/菅野小学校、菅野中学校●備考/2台以上駐車可能●取引態様/売主(仲介手数料不要)

売却物件募集中

松本市・塩尻市・安曇野市で売却をご検討の方



仲介・買取りのご相談承ります。
まずはお電話ください!

美しい木の家
小林創建
KOBAYASHI SOKEN INC. SINCE 1928
0120-127-580

〒390-0836 松本市高宮北5番8号
定休日/水・木曜日 営業時間/9:00~17:30
長野県知事(13)第1672号・長野県知事許可 特(2)第3566号
ホームページもご覧ください! https://ksoken.com/

木の住まい

—ひとつひとつついでいねいに手づくりしています—



茅野市 A様邸

有限会社 奥平工務店
〒399-0733 長野県塩尻市大門3-13-2
TEL 0263-52-2510 FAX 0263-53-8550
E-mail:mail@okuhirakoumuten.com
https://okuhirakoumuten.com

謹賀新年



これからもずっとそばに。
暮らしを支えるパートナー。
お客様の「幸せ」と「笑顔のためのお手伝い」

LIFE ONE CORPORATION 公益社団法人 長野県宅地建物取引業協会 宅地建物取引業免許長野県知事(4)5161号 〒399-8204 安曇野市豊科高家5243-31
株式会社ライフワン TEL.0263-31-5340

建売分譲地 安曇野市穂高矢原1061-5

田園とアルプスの景観、スーパーなど近く生活利便良好!



建築業者自由 (A)区画 ■面積/400.53㎡(121.16坪)
南面道路日当良好 価格 **1,269万円** 坪104,800円

■都市計画区域内 ■地目/宅地(建築に伴い) ■用途地域/無 ■土地利用条例、景観条例 ■建ぺい率/60% ■容積率/100% ■上水道/公営(分担金110,000円) ■下水道/公共(建築時受益者負担金要) ■広々家庭菜園、駐車スペース6台以上可 ■取引態様/売主(仲介手数料不要)

(社)全日本不動産協会会員 (社)不動産保証協会会員 株式会社 **聖不動産** 0263-26-7798 松本市高宮中11-6
長野県知事免許(9)3438号 090-3142-5055 **12月は買取強化!!**

安曇野市堀金烏川

ビュー中堀 ■礼金/0 ■敷金1カ月 ■駐車場2台込 ■BT別 ■外物置、防犯カメラ ■木造2階 ■2月中旬入居可 ■貸主(仲介手数料不要)

※現況優先 **家賃5.5万円**

安曇野市豊科新田

ビュー豊科 ■礼金/0 ■敷金1カ月 ■駐車場2台可 ■カメラインターホン、防犯カメラ ■木造 ■1月中旬入居可 ■貸主(仲介手数料不要)

※現況優先 **家賃6.0万円**

安曇野市穂高柏原

ビュー柏原 ■礼金/0 ■敷金1カ月 ■駐車場2台可 ■BT別、防犯カメラ ■木造 ■2月下旬入居可 ■貸主(仲介手数料不要)


※現況優先 **家賃5.5万円**

本年も何卒よろしく
お願いいたします

有限会社ケルン 安曇野市豊科5807-1
https://www.1kerun.jp/ 0263-72-3532

新規分譲地 安曇野市三郷明盛

令和6年12月末造成工事完了予定




区画① 270.84㎡(81.92坪) 価格 **980万円**
区画② 307.38㎡(92.98坪) 価格 **1,000万円**

物件概要 ■所在地/安曇野市三郷明盛 ■地目/宅地 ■用途地域/無指定 ■建ぺい率/60% ■容積率/100% ■都市計画法/非線引区域 ■通学区/三郷小学校(1500m)、三郷中学校(1000m) ■設備/公共上下水道 ■備考/建売方式分譲地 ■取引態様/売主(手数料不要) ■建築条件なし

安曇野市豊科高家

南道路で日当たり良好。安曇野インターチェンジやショッピングセンターも近く 便利な立地です!



■面積/255.19㎡(77.19坪) 価格 **1,100万円** 建築条件なし

物件概要 ■所在地/安曇野市高家3770-58 ■地目/宅地 ■用途地域/第一種低層地域 ■建蔽率/50% ■容積率/80% ■公共上下水道 ■通学区/豊科東小学校徒歩17分、豊科北中学校 ■引渡し/建物解体後お引渡し

株式会社ガイア 松本市島立320-9
TEL.(0263)31-3355

新築住宅 セキュリア浅間温泉 家事シェアタウン 8号地

家具付き



太陽光発電システム
蓄電池 (2.5kWh)
ALSOKホームセキュリティ

■土地/212.06㎡(約64.14坪) ■建物/95.39㎡(約28.85坪)

価格 **3,490万円**

物件概要 ■所在地/松本市浅間温泉2丁目96-19他 ■交通/JR篠ノ井線「松本駅」4900~4950m ■構造/軽量鉄骨造2階建 ■完成年月/令和6年3月 ■設備/公共上下水道、プロパンガス ■通学区/本郷小学校(徒歩3~4分)、女鳥羽中学校(徒歩11~12分) ■備考/⑧号地212.06㎡の内、41.85㎡は⑤⑥号地の通行地役権が設定され、維持管理については所有者全員が平等に費用負担されます ■売主

新築住宅 セキュリア島内II 2号地



太陽光発電システム
1F2Fウォークインクローゼット
玄関土間収納

■土地/150.92㎡(約45.65坪) ■建物/92.73㎡(約28.05坪)

価格 **3,980万円**

物件概要 ■所在地/松本市島内3644番3、3766番3他 ■交通/JR大糸線「島内」駅 徒歩5分 ■構造/木造2階建 ■令和6年10月完成 ■設備/公共上下水道、プロパンガス ■通学区/島内小学校(徒歩9分)、松島中学校(徒歩14分) ■売主

新築住宅 セキュリア茅野仲町 1号地



太陽光発電システム
1F2Fウォークインクローゼット
玄関土間収納

■土地/156.20㎡(約47.25坪) ■建物/97.72㎡(約29.56坪)

価格 **3,890万円**

物件概要 ■所在地/茅野市仲町4598-13他 ■交通/JR中央本線「茅野」駅 徒歩7分~8分 ■構造/軽量鉄骨2階建 ■令和6年9月完成 ■設備/公共上下水道、プロパンガス ■通学区/永明小学校(徒歩14~15分)、永明中学校(徒歩14~15分) ■売主

大和ハウス工業株式会社 松本支店 〒390-0852 松本市島立872-2
www.daiwahouse.co.jp

建設業許可番号・国土交通大臣許可(特-2)台5279号 宅地建物取引業者免許番号・国土交通大臣(16)第245号 (公社)長野県宅地建物取引業協会会員/(公社)首都圏不動産取引協議会

お問い合わせは 松本住宅営業所
Tel 0263-50-8036
営業時間: 9:00~18:00/火・水・祝日定休

謹賀新年

住まいのすべてを、スマートに。

HOUSEDO

2025

本年もよろしくお祝い申し上げます

HOUSEDO ハウストゥ! 松本南店 ☎0120-89-3339 定休日/火・水曜日・祝日
営業時間/10時~17時
長野県知事(2)第5546号 松本市村井町南1-14-7 有限会社たつみや TEL.0263-50-8805